



SONIC LED FULL-BODY BRUSH & INTENSIVE EXFOLIATOR | 9 IN 1

- SmartSonic Pulsation Technology
- Youthful Full Body Glow Massage Technology
- Ultra Hygienic Deep Cleansing
- Super Soft & Flexible Silicone Tips
- Cushioning Soft Touch Experience
- Intensive Exfoliation Technology
- Adjustable Telescoping Handle
- Easy-Exchange Cleansing Head
- Red Light Active Regeneration Technology

Luxe body
Limpieza

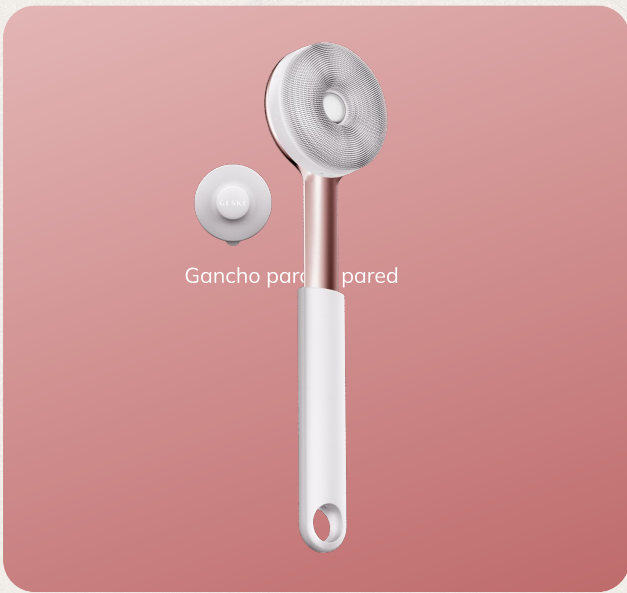


**Crea tu propio rutinade
cuidado de la piel**

y descárgate nuestra app GESKE



GESKE Beauty Tech GmbH
Leipziger Platz 18
10117 Berlin Germany
info@geske.com, www.geske.com



Gancho para pared

CONSEJOS ÚTILES

CONSEJO 01

Dale la vuelta al accesorio del cepillo para aprovechar la superficie de exfoliación intensiva. Úsalo solo en callosidades y áreas del cuerpo propensas a la piel áspera, como pies, rodillas y codos.

CONSEJO 02

El mango telescópico ajustable facilita el alcance a todas las partes de tu cuerpo, incluida la espalda. También puedes usar el accesorio sin el mango si te resulta más cómodo.

CONSEJO 03

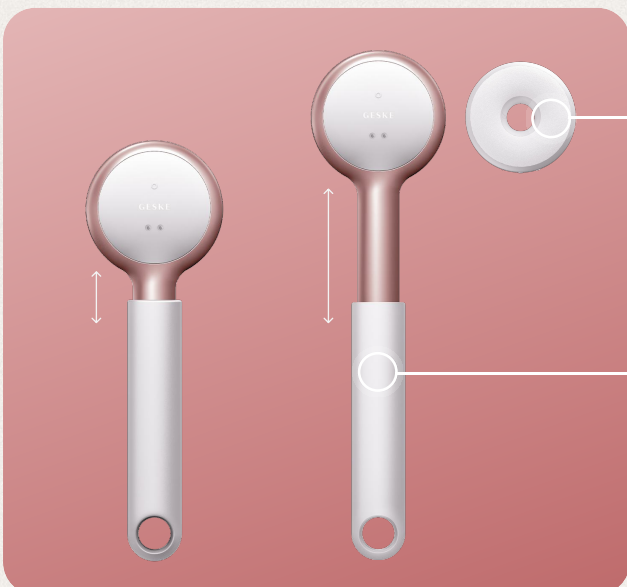
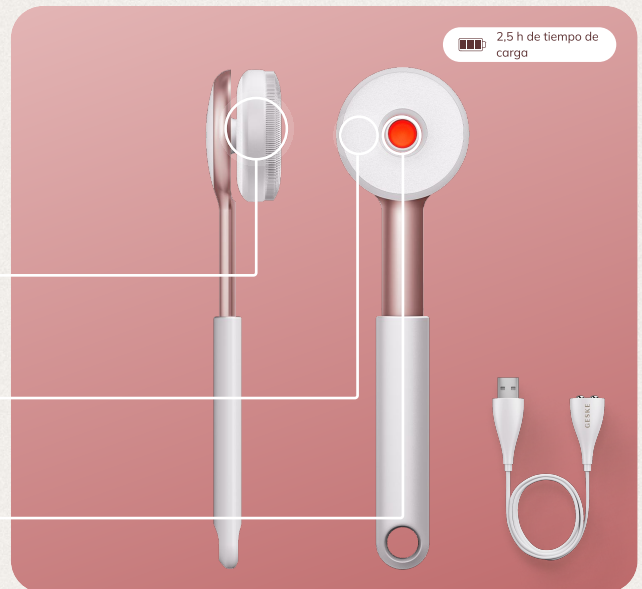
Limpia el dispositivo con nuestro Organic Device Cleanser después de cada uso.

 **Encendido/Apagado**
Presiona durante 1-2 segundos

 **Pulsaciones SmartSonic**
8 Intensidades

 **Puntas de silicona**
suaves y flexibles

 **Luz LED roja**
Antienvjecimiento

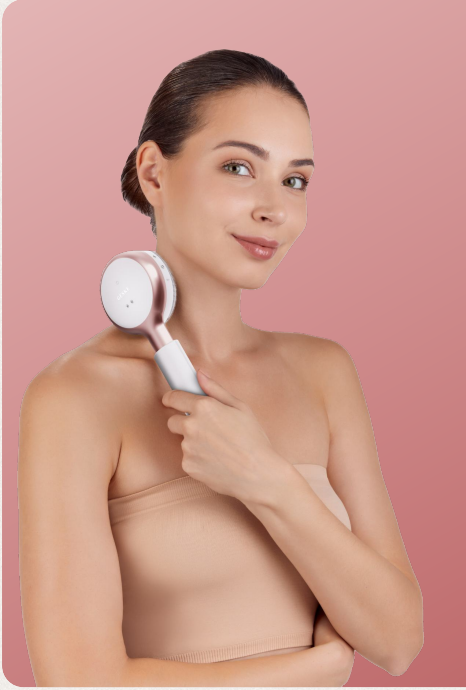


 **Mango telescópico**
Fácil de ajustar

 **Exfoliación intensiva**
Suaviza la piel áspera

DOMINA LOS PRIMEROS PASOS

Conoce tu nueva maravilla para el cuidado de la piel: el Sonic LED Full-Body Brush & Intensive Exfoliator | 9 in 1 es un dispositivo de limpieza, masaje y exfoliación para todo el cuerpo y la clave para crear tu propio spa en casa.



LIMPIEZA TOTAL DEL CUERPO

PREPARAR

Enjabónate el cuerpo húmedo con un limpiador de tu elección.

ENCENDER

Enciende el dispositivo manteniendo presionado el botón de encendido durante dos segundos. Selecciona la intensidad deseada de las pulsaciones SmartSonic usando los botones de más y menos.

LIMPIAR

Mueve el cepillo por todo tu cuerpo con movimientos circulares suaves. La tecnología de masaje Youthful Full Body Glow hace que tu piel se vea suave, lisa y radiante.

FINALIZAR

Apaga el dispositivo manteniendo presionado el botón de encendido durante 2 segundos. Aclara el dispositivo a fondo con agua. Limpia tu dispositivo con nuestro Organic Device Cleanser después de cada uso.



EXFOLIACIÓN DIRIGIDA

CODOS

Gira el accesorio de tu cepillo y permite que el exfoliador intensivo frote suavemente la piel áspera de tus codos, dejándolos suaves y pulidos. También puedes desmontar la cabeza para mayor flexibilidad.

RODILLAS

Despídete de las zonas ásperas en tus rodillas y disfruta de una piel suave y tersa con el lado exfoliante de tu cepillo.

PIES

La Tecnología de Exfoliación Intensiva elimina eficazmente las células muertas y suaviza la piel áspera y con callos de tus pies, dejándolos con una sensación sedosa.

FINALIZAR

Aplica crema hidratante. Aclara bien el dispositivo con agua. Limpia tu dispositivo con nuestro Organic Device Cleanser después de cada uso.

Crea tu propia rutina de cuidado de la piel

y descárgate nuestra app GESKE



Aplicación avanzada



Guía por video



Análisis de la piel con IA



Consejos profesionales



Guía personalizada



Recompensas dentro de la app



INFORMACIÓN IMPORTANTE DE SEGURIDAD. LEER ANTES DE USAR.

Lee la información de seguridad antes del primer uso. Guarda ambas instrucciones de uso.

Tu producto de un vistazo

Tu producto es un body brush multifuncional. Es seguro usarlo hasta 3 veces al día; por favor, no lo uses con más frecuencia.

Notas sobre el uso

Antes de usar el dispositivo por primera vez, lee por completo esta Información de Seguridad y el Manual del Producto. Guarda una copia de ambos, ya que contienen información importante sobre el uso seguro, así como requisitos técnicos y legales. El dispositivo es un producto de cuidado de la piel para adultos y no un dispositivo médico ni un producto con propiedades médicas ni curativas. El uso del dispositivo debe siempre seguir las recomendaciones personalizadas de aplicación de la App de Belleza GESKE. El dispositivo es recargable y permite una operación cómoda y sin cables. Debe estar completamente cargado antes del primer uso. Utiliza el cable de carga USB incluido. La primera carga puede tardar hasta ocho horas. El cable debe acoplarse con ambos contactos magnéticos en los puntos de contacto metálicos designados del dispositivo. Si el cable de carga no se conecta por sí mismo, conéctalo a la corriente y espera. Esto reactiva el efecto magnético y los contactos se conectan automáticamente. Asegúrate de que los contactos magnéticos solo se conecten a los puntos de contacto del dispositivo y no a otras superficies metálicas.

Especificaciones

Materiales: ABS, Silicona, Óxido de Aluminio | Temperatura de almacenamiento: -5 - +60 °C/23-140 °F | Capacidad de la batería: 380 mAh (Cabezal del cepillo), 45 mA (Mango) | Corriente máxima de carga: 350 mA (Cabezal del cepillo), 50 mA (Mango) | Voltaje de carga: 5V | Tiempo de carga: aproximadamente 2.5 horas | Tiempo de funcionamiento: El tiempo de funcionamiento varía según las tecnologías e intensidades activadas. | Programas: Cabezal del cepillo: Vibración con 8 niveles de velocidad. Mango: LED Light Technology: 1 color (rojo)

Más información sobre el uso:

No utilices el producto sobre la piel irritada, lesionada o con heridas abiertas (después de cualquier tipo de lesión), ni en caso de infecciones bacterianas o virales de la piel (ya sea en la zona de uso o en otras partes del cuerpo). Este producto no está destinado a tratar afecciones de la piel o enfermedades médicas. Si tienes afecciones de la piel o enfermedades médicas, consulta a tu dermatólogo antes de usar este producto. No uses el producto si está 1) dañado o deformado, 2) descolorido. Si sientes dolor o incomodidad durante su uso, deja de usarlo y busca consejo médico. El producto puede emitir luz intensa, evita aplicarlo en dirección a los ojos o cerca de un ojo abierto. La zona de los ojos es muy sensible, ten especial cuidado en esta área y evita cualquier contacto del producto con los párpados o el ojo. Por razones de higiene, te recomendamos no compartir tu producto con nadie más. El producto está destinado para uso cosmético en el rostro y el cuerpo. GESKE no asume ninguna responsabilidad por las consecuencias dañinas derivadas de un uso inapropiado. Asegúrate siempre de que el enchufe y la toma de corriente estén completamente secos antes de cargarlo. De lo contrario, podrían ocurrir descargas eléctricas, un cortocircuito o un incendio. No utilices el producto mientras esté conectado a la toma de corriente.

Advertencias

¡Riesgo de lesiones si no se usa correctamente!
Utiliza el Producto únicamente como se describe en la guía rápida y las instrucciones en vídeo. Si tienes alguna pregunta, contacta con nuestro servicio de atención al cliente en support@geske.com.
Riesgo de lesiones por fuego o ignición.
No apagues el producto con agua. No arrojes el producto al fuego.
Riesgo de lesiones por baterías defectuosas.
Un manejo incorrecto de las baterías puede causar una reacción exotérmica incontrolada. En ese caso, desecha todo el Producto inmediatamente y de manera adecuada.
Riesgo de lesiones en niños!
Mantén el producto fuera del alcance de los niños.
Riesgo de lesiones por descarga eléctrica.
El líquido puede dañar el circuito de carga y poner en peligro tu salud. Desconecta el Producto del cable de carga / circuito mientras lo limpias.
Riesgo de daños por campos magnéticos.
Los campos magnéticos pueden afectar componentes mecánicos y electrónicos como marcapasos. No uses el producto directamente sobre un marcapasos. Contacta a tu médico para más información. No coloques tarjetas con bandas magnéticas (por ejemplo, tarjetas de crédito) cerca del producto, ya que los imanes pueden dañarlas.
Riesgo de daños por cambios en la temperatura ambiente.
Los cambios en la temperatura ambiente (por ejemplo, después del transporte) pueden causar la formación de condensación. En ese caso, no utilices el producto hasta que se haya ajustado a la nueva temperatura ambiente. Nunca expongas el producto a la luz solar directa, calor extremo o agua hirviendo.

Desconecta el cable de carga del circuito después de cada proceso de carga.
Carga segura hasta una temperatura ambiente de 45 °C / 113 °F.
Uso seguro hasta una temperatura ambiente de 50 °C / 122 °F.
¡Riesgo de daños por cargar demasiado tiempo.



Información sobre la eliminación de dispositivos y WEEE Este aparato eléctrico se lanzó después del 13 de agosto de 2005. De acuerdo con la Directiva Europea sobre RAEE y las normativas nacionales, los aparatos eléctricos y las partes electrónicas incluidas en esta entrega no deben ser desechados junto con la basura doméstica. Al finalizar la vida útil del producto, deben ser llevados a un punto de recogida municipal para asegurar una eliminación respetuosa con el medio ambiente.

Notas sobre pilas y baterías recargables.

En el contexto de la distribución de pilas y baterías recargables, de acuerdo con las regulaciones europeas, estamos obligados a informarte de lo siguiente: Estás legalmente obligado a devolver las pilas y baterías recargables. Después de usarlas, puedes devolverlas a nosotros, llevarlas a un punto de recogida municipal o entregarlas a un distribuidor local de forma gratuita. Las pilas y baterías recargables están etiquetadas de la siguiente manera:



Estos símbolos significan que las pilas y baterías recargables no pueden ser desechadas por ti, el consumidor, a través de la basura doméstica. Las pilas y baterías recargables que contienen sustancias nocivas están etiquetadas con alguno de estos símbolos: un contenedor de basura tachado y el símbolo químico del metal pesado que constituye el principal contaminante. En detalle, los símbolos mencionados significan:

Pb = la batería contiene plomo, Cd = la batería contiene cadmio, Hg = la batería contiene mercurio.

Notas sobre pilas y baterías de litio.

Puedes reconocer las baterías de litio y las baterías recargables de litio a través del símbolo químico „Li“. Además de la información proporcionada arriba, también queremos señalar lo siguiente: Al desechar baterías de litio o baterías recargables, ya sea devolviéndolas a nosotros, llevándolas a un punto de recogida municipal o entregándolas a minoristas locales o empresas públicas de eliminación de residuos, asegúrate de que estén completamente descargadas. También te pedimos que cubras las superficies de contacto de la batería marcadas con „+“ y „-“ con cinta adhesiva para evitar el riesgo de incendio.



GESKE Beauty Tech GmbH, Leipziger Platz 18, 10117 Berlín declara por la presente que todos los Dispositivos electrónicos cumplen con las condiciones relevantes de las Directivas Europeas aplicables 2014/30/EU y 2011/65/EU.

Limitación de responsabilidad

GESKE Beauty Tech GmbH y/o sus minoristas serán responsables de los daños causados por comportamientos intencionados o gravemente negligentes de GESKE Beauty Tech GmbH, sus representantes o agentes, de acuerdo con las directrices legales. Con excepción de lesiones a la vida, integridad física o salud, y el incumplimiento de obligaciones contractuales esenciales (obligaciones cardinales), GESKE Beauty Tech GmbH y/o sus minoristas solo serán responsables de los daños atribuibles a comportamientos intencionados o gravemente negligentes. Esto también se aplica a los daños indirectos, en particular a la pérdida de beneficios. Además, la responsabilidad hacia los consumidores debido a una garantía asumida, excepto en caso de comportamiento intencionado o gravemente negligente, o donde haya lesiones a la vida, integridad física o salud, y un incumplimiento de obligaciones contractuales esenciales (obligaciones cardinales), se limita a los daños típicos y previsibles en el momento de la conclusión del contrato, y al nivel de los daños medios típicos para dicho contrato. Esto también aplica a los daños indirectos, en particular la pérdida de beneficios. Con respecto a las empresas, excepto en caso de lesiones a la vida, integridad física y salud, o comportamiento intencionado o gravemente negligente por parte de GESKE Beauty Tech GmbH y/o sus minoristas, la responsabilidad se limita a los daños típicos y previsibles en el momento de la conclusión del contrato, y al nivel de los daños medios típicos para dicho contrato. Esto también se aplica a los daños indirectos, en particular a la pérdida de beneficios. No se aceptará responsabilidad alguna por daños debidos a: Incumplimiento de este manual / Uso indebido / Modificaciones no autorizadas / Modificaciones técnicas / Uso de piezas de repuesto no aprobadas / Uso de accesorios no aprobados. Las reclamaciones de responsabilidad debido a la legislación alemana sobre responsabilidad de productos permanecen inalteradas.