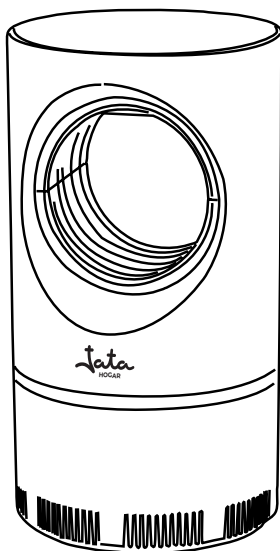


mosquito TRAP

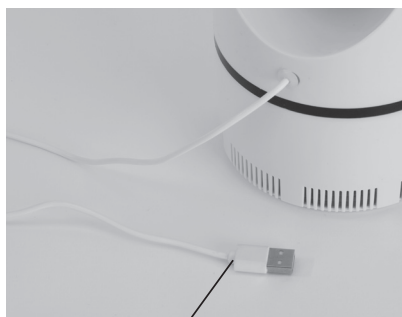
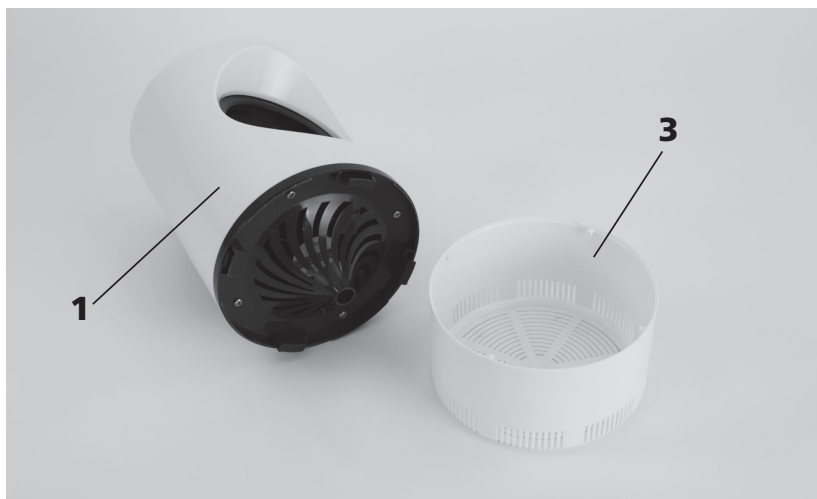


INSTRUCCIONES DE USO
INSTRUÇÕES DE UTILIZAÇÃO • INSTRUCTIONS OF USE
INSTRUCTIONS D'USAGE



MT11

ATRAPA MOSQUITOS
APANHA INSETOS
INSECT KILLER
PIÈGE À MOUSTIQUES



DATOS TÉCNICOS • DADOS TECNICOS • TECHNICAL DATA

202011

Mod. MT11

110-230 V~

50/60 Hz

5 W

Los textos, fotos, colores, figuras y datos corresponden al nivel técnico del momento en que se han impreso. Nos reservamos el derecho a modificaciones, motivadas por el desarrollo permanente de la técnica en nuestros productos.

COMPONENTES PRINCIPALES

1. Cuerpo.
2. Lámpara LED UV.
3. Contenedor insectos.
4. Cable USB.

PRINCIPAIS COMPONENTES

1. Corpo.
2. Lâmpada LED UV.
3. Depósito insetos.
4. Cable USB.

MAIN COMPONENTS

1. Body.
2. UV LED light.
3. Insect container.
4. USB cable.

COMPOSANTS PRINCIPAUX

1. Corps supérieur.
2. Lampe LED UV.
3. Container insectes.
4. Câble USB.

ATENCIÓN

- Lea atentamente estas instrucciones antes de poner el aparato en funcionamiento y guárdelas para futuras consultas.
- Este aparato pueden utilizarlo niños con edad de 8 o más años y personas con capacidades físicas, sensoriales o mentales reducidas o falta de experiencia y conocimiento, si se les ha dado la supervisión o instrucción apropiadas respecto al uso del aparato de una manera segura y comprenden los peligros que implica.
- No deje al alcance de los niños bolsas de plástico o elementos del embalaje. Pueden ser fuentes potenciales de peligro.
- No la conecte sin asegurarse de que el voltaje indicado en la placa de características y el de su casa coinciden.
- Debe vigilarse que los niños no jueguen con el aparato. Manténgalo fuera de su alcance.
- Este aparato está destinado a su uso en el interior. No lo utilice al aire libre.
- El aparato no es adecuado para su uso en cuadras, establos y lugares similares.
- **MUY IMPORTANTE: El aparato y el adaptador nunca deben sumergirse en agua ni en ningún otro líquido.**
- Este aparato contiene un emisor de luz ultravioleta. No mirar fijamente a la fuente de luz.
- Si el cable de alimentación está dañado, debe ser sustituido por el fabricante o por su servicio postventa o personal similar cualificado con el fin de evitar un peligro.

INSTRUCCIONES DE USO

- Conecte la clavija del cable USB (4) al adaptador y el adaptador a la red.
- El ventilador comenzará a funcionar y se iluminará la lámpara.
- Es recomendable mantener el aparato encendido durante la toda la noche.

MANTENIMIENTO Y LIMPIEZA

- Antes de cualquier operación asegúrese que la unidad está desconectada de la red.
- Utilice un paño ligeramente humedecido para su limpieza exterior.
- Limpie el contenedor de insectos (3) una vez por semana o si este se ha llenado. Para ello, gírelo ligeramente en sentido horario.
- Si el ventilador se obstruyese, límpielo empleando un cepillo pequeño.
- No utilice en su limpieza productos químicos o abrasivos, estropajos metálicos, etc., que puedan deteriorar las superficies.

PROTECCIÓN DEL MEDIO AMBIENTE

- En su calidad de consumidor, cuando desee desprenderse del aparato deposítelo para su posterior tratamiento en un centro de recogida de residuos o contenedor destinado a tal fin.
- Nunca lo tire a la basura. De esta manera estará contribuyendo al cuidado y mejora del medio ambiente.



PORTUGUÊS

ATENÇÃO

- Leia atentamente estas instruções antes de colocar o aparelho em funcionamento e guarde-as para futuras consultas.
- Este aparelho pode ser usado por crianças maiores de 8 anos e por pessoas com capacidades físicas, sensoriais ou mentais reduzidas ou com falta de experiência e conhecimento, sempre que lhes seja dada a supervisão apropriada ou instruções para a utilização do aparelho de forma segura e de modo a que compreendam os perigos inerentes.
- Não deixe ao alcance das crianças sacos de plástico ou elementos da embalagem. Podem ser potenciais fontes de perigo.
- Não o ligue sem se certificar que a voltagem indicada na placa de características coincide com a da rede.
- Deve assegurar que as crianças não brinquem com o aparelho. Mantenha-o fora do seu alcance.

- Este aparelho está preparado para ser utilizado no interior. Não o utilize no exterior.
- A utilização deste aparelho não é adequada para celeiros, estábulos ou lugares semelhantes.
- **MUITO IMPORTANTE: O aparelho e o adaptador nunca devem ser mergulhados em água ou qualquer outro líquido.**
- Este aparelho apresenta um emissor de luz ultravioleta. Não olhar fixamente a fonte de luz.
- Se o cabo de alimentação estiver danificado, deve ser substituído pelo fabricante, pelo seu serviço pós-venda ou por pessoal devidamente qualificado, a fim de evitar situações de perigo.

INSTRUÇÕES DE UTILIZAÇÃO

- Ligue a ficha do Cabo USB (4) ao adaptador e o adaptador à rede.
- O ventilador começará a funcionar e o candeeiro iluminar-se-á.
- É recomendável manter o aparelho ligado durante toda a noite.

LIMPEZA E MANUTENÇÃO

- Antes de qualquer operação certifique-se que a unidade está desligada da rede.
- Para a sua limpeza exterior utilize um pano ligeiramente humedecido.
- Limpe o depósito de insetos (3) uma vez por semana ou quando este se encontrar cheio. Para tal, rode levemente no sentido horário.
- Se o ventilador ficar obstruído limpe-o utilizando uma pequena escova.
- Na sua limpeza não utilize produtos químicos ou abrasivos, esfregões metálicos, etc., que possam deteriorar a superfície.

PROTEÇÃO DO MEIO AMBIENTE

- Na sua qualidade de consumidor, quando desejar deitar o aparelho fora coloque-o, para tratamento posterior, num centro de recolha de resíduos ou contentor destinado a tal fim.
- Nunca o deite para o lixo. Deste modo estará a contribuir para o cuidado e a melhoria do ambiente.



ATTENTION

- Carefully read these instructions before using the appliance for the first time and keep it for future enquires.
- This appliance can be used by children at the age of 8 or more and people with physical, sensory or mental capabilities or lack of experience and knowledge if they have been given an appropriate supervision or instruction concerning the safety use of the appliances and understand the dangers involved.
- Keep all plastic bags and packaging components out of the reach of children. They are potentially dangerous.
- Do not connect the appliance to the mains without checking that the voltage on the rating plate and that of your household are the same.
- Don't allow children play with the appliance. Keep the appliance out of the reach of children.
- This appliance is suitable for indoor use. Do not use outdoor.
- This appliance is not suitable for using in stables or similar places.
- **VERY IMPORTANT: The appliance and the adaptor should never be immersed in water or any other liquid.**
- This appliance has an ultraviolet light emitter. Do not stare at the source of light.
- If the power cord is damaged, it must be replaced by the manufacturer or by its after-sales service or similar qualified personnel in order to avoid a danger.

INSTRUCTIONS OF USE

- Plug the USB cable (4) to the adaptor and then to the mains.
- The fan will start working and the light will light on.
- It is advisable to keep the appliance switched on during the whole night.

MAINTENANCE AND CLEANING

- Before you proceed to cleaning the appliance, ensure it is unplugged from the mains.
- Use a slightly damp cloth for cleaning the outside of the appliance.
- Clean the insect container (3) once a week or if it is full. To do that, turn it slightly clockwise.
- If the fan is obstructed, clean it with a small brush.
- Do not use chemical or abrasive products, such as metallic scourers, which may deteriorate the surfaces of the appliance.

ENVIRONMENT PROTECTION

- Dispose the appliance according to the local garbage regulations.
- Never throw it away to the rubbish. So you will help to the improvement of the environment.



FRANÇAIS

ATTENTION

- Lisez attentivement ces instructions avant de mettre l'appareil en fonctionnement et conservez-les pour de futures consultations.
- Cet appareil peut être utilisé par les enfants de plus de 8 ans et les personnes handicapées physiques, sensorielles ou mentales réduites ou sans expérience ni connaissance, si elles ont reçu l'instruction ou la surveillance pertinentes concernant l'utilisation de l'appareil d'une façon sûre et comprennent les dangers qu'il implique.
- Ne laissez jamais à la portée des enfants sacs en plastique ou éléments de l'emballage. Ils peuvent être d'éventuelles sources de danger.
- Ne le branchez pas sans être sûrs que le voltage indiqué sur la plaque de caractéristiques et celui de votre maison coïncident.
- Il faut veiller à ce que les enfants ne jouent pas avec l'appareil. Maintenir l'appareil hors de leur portée.

- Cet appareil est destiné à un usage à l'intérieur. Ne pas l'utiliser en plein air.
- L'appareil n'est pas adapté pour une utilisation dans des écuries, étables et lieux similaires.
- **TRÈS IMPORTANT: L'appareil et l'adaptateur ne doivent jamais être plongés dans l'eau ni dans aucun autre liquide.**
- Cet appareil contient un émetteur de rayons ultraviolets. Ne pas regarder fixement la source de lumière.
- Si le câble d'alimentation est abîmé, il doit être remplacé par le fabricant, par son service après-vente ou par du personnel équivalent qualifié afin d'éviter tout danger.

INSTRUCTIONS D'USAGE

- Connectez la fiche du câble USB (4) à l'adaptateur, puis branchez l'adaptateur.
- Le ventilateur commencera à fonctionner et la lampe s'allumera.
- Il est recommandé de maintenir l'appareil allumé toute la nuit.

ENTRETIEN ET NETTOYAGE

- Avant toute opération, assurez-vous que l'unité est débranchée.
- Utilisez un chiffon légèrement humide pour le nettoyage extérieur.
- Nettoyez le container à insectes (3) une fois par semaine ou lorsqu'il est plein. Pour cela, tournez-le légèrement dans le sens des aiguilles d'une montre.
- Si le ventilateur se bouche, nettoyez-le à l'aide d'une petite brosse.
- Pour le nettoyage, ne pas utiliser de produits chimiques ou abrasifs, de brosses métalliques, etc., qui pourraient détériorer les surfaces.

PROTECTION DE L'ENVIRONNEMENT

- En votre qualité de consommateur, si vous souhaitez vous débarrasser de l'appareil, déposez-le pour son ultérieur traitement, dans un centre de recueil de déchets ou un container destiné à cet effet.
- Ne le jetez jamais à la poubelle. Vous contribuerez ainsi à la protection et l'amélioration de l'environnement.



CONDICIONES DE GARANTÍA

GARANTÍA EUROPEA (2 AÑOS)

- Si detecta cualquier problema en su producto, comuníquelo al teléfono 663 782 199, y le informarán acerca de cómo proceder.
- Esta garantía cubre durante dos años cualquier defecto de fabricación sin coste alguno para el titular.
- **Para hacer uso de esta será indispensable presentar el ticket de compra o factura de compra donde debe aparecer el modelo adquirido con su fecha de adquisición. Desde Jata le ofrecemos la posibilidad de registrar su compra cómodamente en nuestra página web. De esta manera su ticket quedará registrado en nuestro sistema, para su tranquilidad.**
- **En productos obtenidos en promociones o a través de una compra online, asegúrese de conseguir algún documento que indique el modelo, la fecha de entrega y la identificación del proveedor. Este documento servirá para darse de alta en nuestra web.**
- Adicionalmente, el titular de la garantía disfrutará en cada momento de todos los derechos que la legislación vigente le conceda.

EXCLUSIONES A LA GARANTÍA

- La garantía no cubre las roturas o averías producidas por caídas, la pérdida de accesorios o partes del producto, instalación incorrecta, la manipulación total o parcial del producto por personal ajeno a los Servicios Técnicos de JATA, así como por causas de fuerza mayor ajenas a JATA (fenómenos geológicos, disturbios, uso no doméstico, etc).
- Igualmente, la garantía no tiene efecto sobre los componentes y accesorios que son objeto de desgaste por el uso, así como de los percederos, tales como compuestos plásticos, goma, cristal, lámparas, papel, filtros, esmaltes, pinturas o recubrimientos deteriorados por un uso indebido o reacción a agentes como calor, agua o productos químicos externos.
- Las averías producidas en enchufes, cables o conectores debido a un mal uso o por la sulfatación de los contactos de las pilas o baterías debido al deterioro de éstas, no están cubiertos por la garantía.
- Asimismo, quedan exentas de la garantía las operaciones de ajuste y limpieza, explicadas en los libros de instrucciones y necesarias para el buen funcionamiento del producto.

CONDIÇÕES DE GARANTIA

GARANTIA EUROPEIA (2 ANOS)

- Se detetar algum problema no seu aparelho ligue para o número 808 213 123 e será informado de como deverá proceder.
- Esta garantia cobre durante dois anos qualquer defeito de fabrico, sem qualquer custo para o seu titular.
- **Para a utilizar será indispensável a apresentação do ticket ou fatura de compra, onde deve constar o modelo adquirido com a sua data de aquisição. Na Jata oferecemos a possibilidade de registar a sua compra confortavelmente na nossa página web. Desta forma, o seu ticket será registado no nosso sistema, para sua tranquilidade.**
- **Em produtos obtidos em promoções ou em compras on-line certifique-se de que fica em seu poder um documento que indique o modelo, a data de entrega e a identificação do fornecedor. Este documento servirá para se registar na nossa página web.**
- Adicionalmente, o titular da garantia desfrutará de todos os direitos concedidos pela legislação vigente.

EXCLUSÕES DA GARANTIA

- A garantia não cobre quebra ou danos causados por quedas, perda de acessórios ou partes do produto, instalação inadequada, manuseamento total ou parcial do produto por qualquer pessoa alheia aos Serviços de Assistência Técnica da JATA, assim como por causas de força maior alheias à JATA (fenómenos geológicos, distúrbios, utilização não doméstica, etc.).
- Igualmente, a garantia não tem efeito sobre os componentes e acessórios que estão sujeitos a desgaste pela sua utilização, bem como produtos perecíveis, tais como compostos de plástico, borracha, vidro, lâmpadas, papel, filtros, tintas, vernizes ou revestimentos danificados por uso indevido ou reação a agentes como calor, água ou produtos químicos externos.
- As avarias produzidas em fichas, cabos e sistemas de ligação, devido à má utilização ou sulfatação dos contactos das pilhas ou baterias, devido à deterioração destas, não estão cobertas pela garantia.
- Igualmente, ficam isentas de garantia as operações de ajustamento e de limpeza, explicadas nos livros de instruções e necessárias para o bom funcionamento do aparelho.

ENGLISH: In the rest of countries, the holder of the guarantee will enjoy all the rights that his legislation in force concedes.

FRANÇAIS: Dans les autres pays, le titulaire de la garantie jouira de tous les droits que la législation en vigueur lui concède.

mosquitoTRAP



ESPAÑA

Polígono La Serna, calle D, s/n
31500 TUDELA - Navarra
Tel. 94 621 55 40

PORTUGAL

Avenida Engenheiro Duarte Pacheco, Torre 2-3, Sala 3
1070-102 Lisboa
Tel. 213 876 355 • Fax 213 867 398

www.jata.es

