

MOSQUITO[®] TRAP

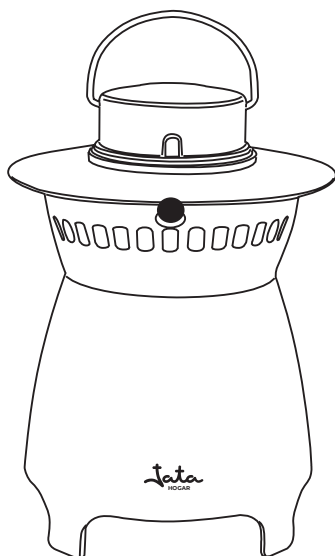
Jata

INSTRUCCIONES DE USO

INSTRUÇÕES DE UTILIZAÇÃO • INSTRUCTIONS OF USE

INSTRUCTIONS D'USAGE • ISTRUZIONI PER L'USO

BEDIENUNGSANLEITUNG



MT8

ATRAPA MOSQUITOS

APANHA-INSETOS • MOSQUITO TRAP

ATTRAPE MOUSTIQUES • TRAPPOLA PER ZANZARE

STECHMÜCKENFÄNGER

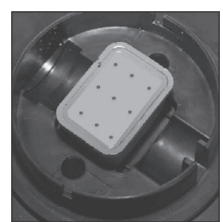
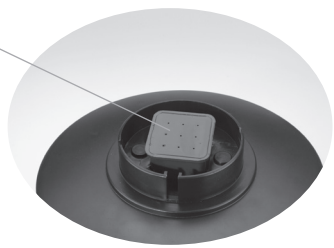


Fig A

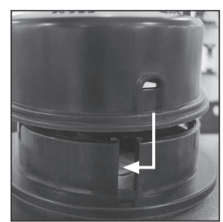


Fig B



Fig C



4

MT8

COMPONENTES PRINCIPALES

1. Interruptor de encendido.
2. Tapa.
3. Alojamiento cartucho.
4. Contenedor insectos.

PRINCIPAIS COMPONENTES

1. Interruptor para ligar.
2. Tampa.
3. Compartimento cartucho.
4. Depósito insetos.

MAIN COMPONENTS

1. On / off switch.
2. Lid.
3. Cartridge place.
4. Insect container.

PRINCIPAUX COMPOSANTS

1. Interrupteur.
2. Couvercle.
3. Emplacement cartouche.
4. Container insectes.

COMPONENTI PRINCIPALI

1. Interruttore di accensione.
2. Coperchio.
3. Alloggiamento cartuccia.
4. Contenitore di insetti.

HAUPTBESTANDTEILE

1. Ein-/ Ausschalter
2. Aufsatz
3. Patronenhalterung
4. Insektenauffangbehälter.

POPIS

1. Přepínač Zapnuto/Vypnuto I/O
2. Víko s držákem
3. Prostor pro vložení kazety
4. Sběrný zásobník na komáry

POPIS

1. Prepínač Zapnuté / Vypnuté I / O
2. Veko s držiakom
3. Priestor pre vloženie kazety
4. Zberný zásobník na komáre

DATOS TÉCNICOS • DADOS TECNICOS • TECHNICAL DATA

202310

Mod. MT8	220-240 V~	50 Hz	25 W
-----------------	-------------------	--------------	-------------

Los textos, fotos, colores, figuras y datos corresponden al nivel técnico del momento en que se han impreso. Nos reservamos el derecho a modificaciones, motivadas por el desarrollo permanente de la técnica en nuestros productos.

ATENCIÓN

- Lea atentamente estas instrucciones antes de poner el aparato en funcionamiento y guárdelas para futuras consultas.
- Este aparato pueden utilizarlo niños con edad de 8 o más años y personas con capacidades físicas, sensoriales o mentales reducidas o falta de experiencia y conocimiento, si se les ha dado la supervisión o instrucción apropiadas respecto al uso del aparato de una manera segura y comprenden los peligros que implica.
- No deje al alcance de los niños bolsas de plástico o elementos del embalaje. Pueden ser fuentes potenciales de peligro.
- No lo conecte sin asegurarse de que el voltaje indicado en la placa de características y el de su casa coinciden.
- Debe vigilarse que los niños no jueguen con el aparato. Manténgalo fuera de su alcance.
- No debe ser usado en locales donde sea probable la existencia de vapor inflamable o polvo explosivo.
- El aparato no es adecuado para su uso en cuadras, establos y lugares similares.
- El aparato es adecuado para su uso en el exterior.
- **ADVERTENCIA: Puede existir peligro de choque eléctrico si el agua procedente de una manguera de riego es dirigida hacia el aparato.**
- Cuando se usen cables de extensión, se debe mantener la base de toma de corriente lejos de la humedad y evitar daños al cable.
- **MUY IMPORTANTE: El aparato nunca debe sumergirse en agua ni en ningún otro líquido.**

- Este aparato contiene un emisor de luz ultravioleta. No mirar fijamente a la fuente de luz.
- La limpieza y el mantenimiento, a realizar por el usuario, no deben realizarlo los niños sin supervisión
- Si el cable de alimentación está dañado, debe ser sustituido por el fabricante o por su servicio postventa o personal similar cualificado con el fin de evitar un peligro.

INSTRUCCIONES DE USO

- Quite el envoltorio del cartucho y retire su protección.
ATENCIÓN: retire también el film transparente situado bajo la protección. Para evitar reacciones alérgicas, utilice guantes en su manipulación.
- Encaje el cartucho en su alojamiento (3) Fig. A.
- Coloque la tapa en la parte superior haciendo coincidir las dos guías que posee en su interior con las dos ranuras del aparato y gírela ligeramente en la dirección indicada "CERRAR" para que quede correctamente anclada (Fig. B). La ranura de la tapa una vez cerrada deberá quedar alineada con el interruptor.
- Coloque el aparato a una altura de 1,2 metros del suelo, conéctelo a la red y pulse el interruptor de encendido a su posición I. El ventilador comenzará a funcionar y se iluminará la lámpara.
IMPORTANTE: Dado su bajo consumo y las características del aparato, éste debe mantenerse en funcionamiento de forma continuada, durante las 24 horas del día durante toda la temporada, para conseguir una total eficacia.
- La duración estimada del cartucho una vez abierto es de 30-45 días.

MANTENIMIENTO Y LIMPIEZA

- Antes de cualquier operación asegúrese que la unidad está desconectada de la red.
- Utilice un paño ligeramente humedecido para su limpieza exterior.
- Limpie el contenedor de insectos (4) una vez por semana o si éste se ha llenado. Para ello levante el aparato y gire el contenedor en dirección antihoraria.
- Para volver a colocar el contenedor encájelo en su posición original y gire ligeramente en dirección horaria (Fig. C).
- Retirar el cartucho de atrayente antes del almacenamiento.
- Almacenar siempre en posición vertical para próximos usos.
- No utilice en su limpieza productos químicos o abrasivos, estropajos metálicos, etc, que puedan deteriorar las superficies.

SUSTITUCIÓN DE LA LÁMPARA

- Debido a la tecnología de estos aparatos, la sustitución de la lámpara se efectuará en nuestra central. Debe llamar al teléfono 94 621 55 40 donde le indicarán el proceso a seguir.

PROTECCION DEL MEDIO AMBIENTE

- En su calidad de consumidor, cuando desee desprenderse del aparato deposítelo para su posterior tratamiento en un centro de recogida de residuos o contenedor destinado a tal fin.
- Nunca lo tire a la basura. De esta manera estará contribuyendo al cuidado y mejora del medio ambiente.



ATENÇÃO

- Leia atentamente estas instruções antes de colocar o aparelho em funcionamento e guarde-as para futuras consultas.
- Este aparelho pode ser usado por crianças maiores de 8 anos e por pessoas com capacidades físicas, sensoriais ou mentais reduzidas ou com falta de experiência e conhecimento, sempre que lhes seja dada a supervisão apropriada ou instruções para a utilização do aparelho de forma segura e de modo a que compreendam os perigos inerentes.
- Não deixe ao alcance das crianças sacos de plástico ou elementos da embalagem. Podem ser potenciais fontes de perigo.
- Não o ligue sem se certificar que a voltagem indicada na placa de características coincide com a da rede.
- Deve assegurar que as crianças não brinquem com o aparelho. Mantenha-o fora do seu alcance.
- Não deve ser utilizado em locais onde possa existir vapor inflamável ou poeira explosiva.
- A utilização deste aparelho não é adequada para celeiros, estábulos ou lugares semelhantes.
- Este aparelho está preparado para ser utilizado no exterior.
- **ATENÇÃO Pode existir perigo de choque elétrico se a água, por exemplo de um sistema de rega, estiver direcionada para o aparelho.**
- No caso da utilização de extensões as mesmas devem ter as suas ligações afastadas de zonas húmidas para evitar danos no cabo.
- **MUITO IMPORTANTE: O aparelho nunca deve ser mergulhado em água ou qualquer outro líquido.**

- Este aparelho apresenta um emissor de luz ultravioleta. Não olhar fixamente a fonte de luz.
- A limpeza e a manutenção a ser realizada pelo utilizador não deve ser executada por crianças sem vigilância
- Se o cabo de alimentação estiver danificado, deve ser substituído pelo fabricante, pelo seu serviço pós-venda ou por pessoal devidamente qualificado, a fim de evitar situações de perigo.

INSTRUÇÕES DE UTILIZAÇÃO

- Retire o revestimento protetor do cartucho.
ATENÇÃO: Retire, também, a película transparente situada sob a proteção. Para evitar reações alérgicas, use luvas durante o manuseio.
- Encaixe o cartucho no seu compartimento (3) Fig. A.
- Coloque a tampa na parte superior fazendo coincidir as duas guias que se encontram no seu interior com as duas ranhuras do aparelho. Rode-a ligeiramente na direção indicada "CERRAR" (FECHAR) para que fique corretamente engatada (Fig. B). A ranhura da tampa, depois de fechada, deverá ficar alinhada com o interruptor.
- Coloque o aparelho a uma altura de 1,2 metros do chão, ligue-o à rede e carregue no interruptor de alimentação para a posição I. A ventoinha começa a funcionar e a lâmpada acende-se.
- **IMPORTANTE:** Devido ao seu baixo consumo de energia e as características do dispositivo, o aparelho deverá manter-se em funcionamento contínuo, 24 horas por dia ao longo da temporada, para alcançar uma eficácia total.
- Após a sua abertura calcula-se a duração do cartucho em 30 - 45 dias.

LIMPEZA E MANUTENÇÃO

- Antes de qualquer operação certifique-se que a unidade está desligada da rede.
- Para a sua limpeza exterior utilize um pano ligeiramente humedecido.
- Limpe o depósito de insetos (4) uma vez por semana ou quando este se encontrar cheio. Para tal levante o aparelho e rode o depósito na direção dos ponteiros do relógio.
- Para voltar a colocar o depósito encaixe-o na sua posição original e rode ligeiramente na direção dos ponteiros do relógio (Fig. C).
- Remova o cartucho atraente antes do armazenamento.
- Sempre guarde na posição vertical para usos futuros.
- Na sua limpeza não utilize produtos químicos ou abrasivos, esfregões metálicos, etc., que possam deteriorar a superfície.

SUBSTITUIÇÃO DA LÂMPADA

- Devido à tecnologia destes aparelhos a substituição da lâmpada deverá ser efetuada nas nossas instalações. Deve ligar para o número 808 21 31 23 (*) onde lhe darão as indicações acerca do procedimento a seguir.
- (*) O âmbito desta garantia é válido para Portugal. Para outros âmbitos ou países, dirija-se ao distribuidor ou ao estabelecimento vendedor.

PROTEÇÃO DO MEIO AMBIENTE

- Na sua qualidade de consumidor, quando desejar desfazer-se do aparelho deposite-o, para o seu posterior tratamento, num centro de recolha de resíduos ou contentor destinado para tal fim.
- Nunca o deite para o lixo. Assim, estará a contribuir para o cuidado e o melhoramento do meio ambiente.



ATTENTION

- Carefully read these instructions before using the appliance for the first time and keep it for future enquires.
- This appliance can be used by children at the age of 8 or more and people with physical, sensory or mental capabilities or lack of experience and knowledge if they have been given an appropriate supervision or instruction concerning the safety use of the appliances and understand the dangers involved.
- Keep all plastic bags and packaging components out of the reach of children. They are potentially dangerous.
- Do not connect the appliance to the mains without checking that the voltage on the rating plate and that of your household are the same.
- Don't allow children play with the appliance. Keep the appliance out of the reach of children.
- It must no be used in places where it could be flammable steam or explosive dust.
- This appliance is not suitable for using in stables or similar places.
- This appliance is suitable for outdoor use.
- **WARNING: There may be danger of electric shock if water from a garden hose is directed towards the appliance.**
- When using extension cables, keep the plug base away from moisture and prevent damages in the cable cord.
- **VERY IMPORTANT: The appliance should never be immersed in water or any other liquid.**
- This appliance has an ultraviolet light emitter. Do not stare at the source of light.

- The cleaning and maintenance must be done by users but it can not be done by children without any supervision.
- If the power cord is damaged, it must be replaced by the manufacturer or by its after-sales service or similar qualified personnel in order to avoid a danger.

INSTRUCTIONS OF USE

- Take the wrapper of the cartridge away and remove the silver protection.
ATTENTION: remove also the transparent film located under the protection. To avoid allergic reactions, use gloves when handling.
- Fix the cartridge in its place (3) Fig. A.
- Place the lid on the top of the appliance making coincide the two inner slots of the lid with the two slots of the appliance and turn it slightly in the showed direction "**CERRAR**" (CLOSE) to leave it correctly fixed (Fig B). Once closed the lid, the hole of the lid must be aligned with the main frontal switch.
- Place the appliance at a height of 1.2 meters from the floor, connect it to the mains and press the power switch to position I. The fan will start to work and the lamp will light up.
- **IMPORTANT:** Due to its low consumption and the features of the appliance, to get the best performance it must be working continuously 24 hours a day throughout the season.
- The estimated working life of one cartridge is 30 – 45 days.

MAINTENANCE AND CLEANING

- Before you proceed to cleaning the appliance, ensure it is unplugged from the mains.
- Use a slightly damp cloth for cleaning the outside of the appliance.
- Clean the insect container (4) once a week or it is full. To do that move up the appliance and turn the container anticlockwise.
- To replace the container fix it in the original position and turn it slightly clockwise (Fig. C).
- Remove the attractant cartridge before storage.
- Always store in an upright position for future uses.
- Do not use chemical or abrasive products, such as metallic scourers, which may deteriorate the surfaces of the appliance.

ENVIRONMENT PROTECTION

- Dispose the appliance according to the local garbage regulations.
- Never throw it away to the rubbish. So you will help to the improvement of the environment.



FRANÇAIS

ATTENTION

- Lisez attentivement ces instructions avant de mettre l'appareil en fonctionnement et conservez-les pour de futures consultations.
- Cet appareil peut être utilisé par les enfants de plus de 8 ans et les personnes handicapées physiques, sensorielles ou

mentales réduites ou sans expérience ni connaissance, si elles ont reçu l'instruction ou la surveillance pertinentes concernant l'utilisation de l'appareil d'une façon sûre et comprennent les dangers qu'il implique.

- Ne laissez jamais à la portée des enfants sacs en plastique ou éléments de l'emballage. Ils peuvent être d'éventuelles sources de danger.
- Ne le branchez pas sans être sûrs que le voltage indiqué sur la plaque de caractéristiques et celui de votre maison coïncident.
- Il faut veiller à ce que les enfants ne jouent pas avec l'appareil. Maintenir l'appareil hors de leur portée.
- Ne pas utiliser dans des locaux où la présence de vapeur inflammable ou élément explosif est probable.
- L'appareil n'est pas adapté pour une utilisation dans des écuries, étables et lieux similaires.
- L'appareil est adapté pour un usage à l'extérieur.
- **AVERTISSEMENT: Il peut exister un risque de choc électrique si de l'eau est dirigée vers l'appareil.**
- Si vous utilisez des rallonges, il faut maintenir la base de la prise de courant éloignée de l'humidité et éviter d'endommager le câble.
- **TRÈS IMPORTANT: L'appareil ne doit jamais être plongé dans l'eau ni dans aucun autre liquide.**
- Cet appareil contient un émetteur de rayons ultraviolets. Ne pas regarder fixement la source de lumière.
- Le nettoyage et la maintenance à réaliser par l'utilisateur ne doivent pas être effectués par les enfants sans surveillance.
- Si le câble d'alimentation est abîmé, il doit être remplacé par le fabricant, par son service après-vente ou par du personnel équivalent qualifié afin d'éviter tout danger.

ISTRUZIONI D'USAGE

- Ôtez l'emballage de la cartouche et retirez la protection.
ATTENTION: retirez également le film transparent situé sous la protection. Pour éviter les réactions allergiques, utilisez des gants lors de la manipulation.
- Placez la cartouche dans son emplacement (3) Fig. A.
- Placez le couvercle sur la partie supérieure en faisant coïncider les deux guides de l'intérieur avec les deux rainures de l'appareil et en tournant légèrement dans la direction indiquée « **CERRAR** », (FERMER) pour qu'il soit correctement ancré (Fig. B). La rainure du couvercle une fois fermé devra être alignée avec l'interrupteur.
- Branchez l'appareil et mettez l'interrupteur sur sa position I. Le ventilateur commencera à fonctionner et la lampe s'allumera.
- Placez l'appareil à une hauteur de 1,2 mètre du sol, branchez-le au secteur et appuyez sur l'interrupteur d'alimentation en position I. Le ventilateur commencera à fonctionner et la lampe s'allumera.
- **IMPORTANT:** pour une efficacité totale de l'appareil, il faut le laisser fonctionner, en continu, 24/24h tout au long de la saison.
- La durée estimée de la cartouche une fois ouverte est de 30-45 jours.

ENTRETIEN ET NETTOYAGE

- Avant toute opération, assurez-vous que l'unité est débranchée.
- Utilisez un chiffon légèrement humide pour le nettoyage extérieur.
- Nettoyez le container à insectes (4) une fois par semaine ou lorsqu'il est plein. Pour cela, levez l'appareil et tournez le container dans le sens contraire des aiguilles d'une montre.
- Pour réinstaller le container, emboîtez-le dans sa position originale et tournez légèrement dans le sens des aiguilles d'une montre (Fig. C).
- Retirez la cartouche d'attractif avant le stockage.
- Stockez toujours en position verticale pour des utilisations futures.
- Pour le nettoyage, ne pas utiliser de produits chimiques ou abrasifs, de brosses métalliques, etc., qui pourraient détériorer les surfaces.

PROTECTION DE L'ENVIRONNEMENT

- En votre qualité de consommateur, si vous souhaitez vous défaire de l'appareil, déposez-le pour son ultérieur traitement, dans un centre de recueil de déchets ou un container destiné à cet effet.
- Ne le jetez jamais à la poubelle. Vous contribuerez ainsi à la protection et l'amélioration de l'environnement.



ITALIANO

ATTENZIONE

- Leggere attentamente queste istruzioni prima di usare l'apparecchio e conservarle per eventuali future consultazioni.
- Questo apparecchio può essere utilizzato da bambini con età uguale o maggiore a 8 anni, persone con disabilità fisiche, sensoriali o mentali ridotte o mancanza di conoscenza tecnica, se consci dei pericoli che comporta l'apparecchio stesso e se ben istruiti sul funzionamento dello stesso.

- Conservare fuori dalla portata dei bambini le borse di plastica o gli elementi d'imballaggio. Possono essere fonti potenziali di pericolo.
- Prima di collegare l'apparecchio, accertarsi che il voltaggio indicato nella targhetta delle caratteristiche tecniche dell'apparecchio corrisponda al voltaggio della rete locale.
- Fare attenzione affinché i bambini non giochino con l'apparecchio. Mantenere l'apparecchio lontano dai bambini.
- Non deve essere utilizzato all'interno di locali dove sia probabile l'esistenza di vapori infiammabili e di polveri esplosive.
- Non é l'apparecchio appropriato per l'utilizzo all'interno di stalle e luoghi simili.
- L'apparecchio é appropriato per utilizzi esteriori.
- **AVVERTENZA: Non dirigere spruzzi d'acqua in direzione dell'apparecchio perché può causare corto circuiti.**
- All'utilizzare prolunghe si deve mantenere la presa di corrente lontano da umidità per evitare danni.
- **MOLTO IMPORTANTE: L'apparecchio non deve mai essere sommerso in acqua o in altri liquidi.**
- L'apparecchio contiene un emissore di raggi ultravioletti. Non fissare la fonte di luce.
- La pulizia e la manutenzione non può essere realizzata da bambini senza supervisione.
- Se il cavo di alimentazione é danneggiato, deve essere sostituito dal fabbricante, dal suo servizio tecnico o da personale qualificato, in modo da evitare rischi.

ISTRUZIONI D'USO

- Tolga l'involucro della cartuccia e tolga la protezione.

ATTENZIONE: tolga anche la pellicola trasparente situata sotto la protezione. Per evitare reazioni allergiche, utilizzare guanti durante la manipolazione.

- Riponga la catuccia nel suo alloggiamento (3) Fig. A.
- Collochi il coperchio nella parte superiore facendo coincidere le guide interne con gli spazi dell'apparecchio e li giri leggermente nella direzione indicata con **"CERRAR"** (CHIUDERE) in modo che rimanga correttamente agganciata (Fig. B). Il foro del coperchio dovrà rimanere allineato all'interruttore.
- Posizionare l'apparecchio ad un'altezza di 1,2 metri dal pavimento, collegarlo alla rete elettrica e premere l'interruttore di alimentazione in posizione I. Il ventilatore inizierà a funzionare e la lampada si accenderà. **IMPORTANTE:** dovuto al suo basso consumo e alle caratteristiche dell'apparecchio, quest'ultimo dovrà essere mantenuto in funzionamento in maniera continua, 24 ore al giorno per tutta la stagione, per ottenere una totale efficacia.
- La durata stimata della cartuccia é di 30 - 45 giorni.

MANUTENZIONE E PULIZIA

- Prima di qualunque operazione si assicuri che l'apparecchio sia staccato dalla corrente.
- Utilizzi un panno leggermente umido per la pulizia interna.
- Pulisca il contenitore di insetti (4) una volta la settimana o al riempirsi. Per effettuare la pulizia giri il contenitore in direzione antioraria.
- Per tornare a collocare il contenitore lo metta nella sua posizione originale e giri leggermente in direzione oraria (Fig. C).
- Rimuovere la cartuccia dell'attrattivo prima di riportarla.
- Conservare sempre in posizione verticale per usi futuri.
- Non utilizzi per la sua pulizia prodotti chimici, abrasivi o spugnette metalliche che possono deteriorare la superficie.

PROTEZIONE DELL'AMBIENTE

- Quando sia necessario smaltire questo apparecchio, il consumatore, deve consegnarlo ad un apposito centro di raccolta di rifiuti o depositarlo in un apposito cassonetto.
- Mai buttare mai questo apparecchio nella spazzatura. Si contribuisce così al rispetto e alla protezione dell'ambiente.



DEUTSCH

ACHTUNG

- Bitte lesen Sie diese Bedienungsanleitung sorgfältig durch, bevor Sie das Gerät in Betrieb nehmen, und bewahren Sie sie für spätere Fragen auf.
- Dieses Gerät kann von Kindern ab 8 Jahren und Personen mit verminderten körperlichen, sensorialen oder geistigen Fähigkeiten bzw. fehlender Erfahrung und Kenntnis benutzt werden, wenn sie beaufsichtigt werden oder wenn sie entsprechend über die sichere Benutzung des Geräts informiert worden sind und die davon ausgehenden Gefahren verstanden haben.

- Plastiktüten bzw. Verpackungsteile für Kinder unzugänglich aufbewahren, da sie für diese gefährlich sein können.
- Schalten Sie das Gerät nicht ein, ohne zuvor überprüft zu haben, dass die auf dem Typenschild angegebene Stromspannung und die der Steckdose übereinstimmen.
- Vermeiden Sie, dass Kinder mit dem Gerät spielen. Halten Sie das Gerät außerhalb ihrer Reichweite.
- Nicht an Orten, wo das Vorhandensein von brennbaren Dämpfen, oder explosivem Staub wahrscheinlich ist, verwenden.
- Das Gerät ist nicht in Ställen, Scheunen oder ähnlichen Orten zu benutzen.
- Das Gerät ist für die Nutzung im Freien geeignet.
- **WARNHINWEIS: Es besteht die Gefahr von elektrischen Schlägen, zum Beispiel durch das Abspritzen des Gerätes mit dem Gartenschlauch.**
- Beim Gebrauch von Verlängerungskabeln sind Steckdosen vor Feuchtigkeit zu schützen und Schäden an der Anschlussleitung zu vermeiden.
- **SEHR WICHTIG: Das Gerät darf niemals in Wasser oder andere Flüssigkeiten getaucht werden.**
- Dieses Gerät verfügt über einen UV-Licht-Sender- Nicht in die Lichtquelle blicken.
- Die Reinigung und Instandhaltung, die vom Benutzer durchgeführt werden sollte nicht von Kindern ohne Aufsicht erfolgen.
- Wenn das Stromkabel beschädigt ist, muss es vom Hersteller, Kundendienst oder ähnlich qualifiziertem Personal ausgetauscht werden, damit Gefahren vermieden werden.

BEDIENUNGSANLEITUNG

- Nehmen Sie die Patrone aus der Verpackung und ziehen Sie den Schutzstreifen ab.
ACHTUNG: Auch die durchsichtige Folie unter der Schutzvorrichtung entfernen. Verwenden Sie beim Umgang Handschuhe, um allergische Reaktionen zu vermeiden.
- Setzen Sie die Patrone in die vorgesehene Halterung (3) Fig. A.
- Setzen Sie den Aufsatz oben auf das Gehäuse und fügen Sie beide Schienen genau in die beiden Schlitze des Gerätes. Drehen Sie den Aufsatz anschließend leicht in die angezeigte Richtung „**CERRAR**“ (SCHLIESSEN). Wenn der Aufsatz richtig verschlossen ist, ist der Schlitz auf den Schalter ausgerichtet.
- Schließen Sie das Gerät an das Stromnetz an und schalten Sie es auf die Position I. Hierdurch schalten sich der Ventilator und die Lampe ein.
- Stellen Sie das Gerät in einer Höhe von 1,2 Metern über dem Boden auf, schließen Sie es an das Stromnetz an und drücken Sie den Netzschalter auf Position I. Der Lüfter beginnt zu arbeiten und die Lampe leuchtet auf.
WICHTIG: Aufgrund seines geringen Verbrauchs und der Eigenschaften des Geräts muss es während der gesamten Saison rund um die Uhr im Dauerbetrieb gehalten werden, um eine vollständige Effizienz zu erzielen.
- Die geöffnete Patrone hat eine Wirkungsdauer von voraussichtlich 30 bis 45 Tagen.

WARTUNG UND REINIGUNG

- Bevor Sie irgendwelche Handlungen am Gerät vornehmen, vergewissern Sie sich, dass es zuvor vom Stromnetz genommen worden ist.
- Benutzen Sie zur äußeren Reinigung ein leicht angefeuchtetes Tuch.
- Reinigen Sie den Insektenauffangbehälter (4) einmal wöchentlich oder wenn er voll ist. Heben Sie hierzu das Gerät an und drehen Sie den Behälter gegen den Uhrzeigersinn.
- Zum Wiedereinsetzen des Behälters, setzen Sie ihn in seine ursprüngliche Position und drehen Sie ihn leicht im Uhrzeigersinn (Fig. C).
- Entfernen Sie die Lockstoffpatrone vor der Lagerung.
- Für zukünftige Zwecke immer aufrecht aufbewahren.
- Bitte keine chemischen Produkte, Schleifmittel oder Metallschwämme zur Reinigung benutzen, da diese die Oberflächen beschädigen können.

UMWELTSCHUTZ

- Wenn Sie sich in Ihrer Eigenschaft als Verbraucher des Gerätes entledigen möchten, bringen Sie dieses bitte für seine korrekte Behandlung zu einem Entsorgungszentrum oder hierfür vorgesehenen Container.
- Werfen Sie es nie in den Hausmüll. Auf diese Weise tragen Sie dazu bei, die Umwelt zu schützen und zu verbessern.



UPOZORNĚNÍ

NÁVOD K POUŽITÍ

- Děkujeme, že jste zakoupili výrobek značky, Jata. Před prvním použitím si prosím pečlivě přečtěte celý návod k použití a pečlivě jej uschovejte. Jata nenesou žádnou odpovědnost při používání výrobku v rozporu s návodem.
- Bezpečnostní pokyny:
- Při rozbalování ihned znehodnoťte plastové sáčky, v kterých je výrobek zabalen. Výrobky Jata jsou určeny pouze pro nekomerční použití v domácnosti. Přístroj nikdy nepoužívejte, pokud není v bezvadném stavu a je poškozený. Přístroj používejte pouze k účelům pro něž je určen. Je-li přístroj určen pro napájení z elektrické rozvodné sítě, používejte pouze napětí pro provoz uvedené na štítku přístroje. Připojte ho pouze k uzemněné zásuvce nebo prodlužovacímu kabelu s uzemněním. Nedoporučujeme používat zásuvky s více vstupy. Přístroje zásadně nepoužívejte, máte-li vlhké nebo mokré ruce nebo jste bosí. Veškeré části přístroje, které zabezpečují jeho provoz, musí být sestaveny a používány v souladu s návodem, tak, aby během provozu nedošlo k jejich rozpojení, jsou-li opatřeny krytem, pak, i jím. Přístroj ani jeho součásti nikdy nepokládejte na horký nebo mokrý podklad, neponořujte do vody, pokud není v návodu uvedeno jinak, při odpojování z rozvodné sítě nikdy netahejte za přívodní kabel, nenechávejte viset přívodní kabel přes okraje dolů, aby nedošlo k pádu přístroje. Na to dbejte zejména u přístrojů, v nebo na kterých, se připravují horké potraviny. Nikdy se nedotýkejte částí přístroje, u kterých je zřejmé, že jsou během provozu a po použití horké nebo jejich emisemi vznikajícími při provozu přístroje. Přístroj chraňte před teplotními

extrémy. Nedovolte dětem, aby si s přístrojem hráli. Žádný přístroj Jata nepožívejte, pokud se koupete nebo sprchujete. Přístroj ani náplně (CMTX) nesmí používat děti a osoby, jejichž fyzické, smyslové nebo duševní rozpoznávací schopnosti jsou nedostatečné, aby uměli přístroj správně a bezpečně používat nebo osoby bez patřičných zkušeností a znalostí bez dohledu osoby zodpovědné za jejich bezpečnost nebo pokud je takováto osoba předem nepoučila, jak se přístroj používá. Nikdy nemanipulujte nebo neotvírejte přístroj v průběhu provozu, pokud k tomu není určen. Přístroj nepoužívejte, je-li poškozena zásuvka nebo přívodní kabel. Do přístroje nikdy neodborně nezasahujte! S veškerými opravami přístroje se vždy obraťte na odborný servis.

- Přístroj je vybavený základní kazetou, jejíž životnost je max. 21 dní. Náhradní CMT8X3 mají životnost 40-50 dní v závislosti na okolní teplotě a vlhkosti. **Kazety ukládejte mimo dosah dětí, na suché místo bez přístupu světla a chraňte před mrazem.** Kazeta obsahuje gramové množství směsi vody, octenolu a kyseliny mléčné.

PŘÍSTROJ LÁKÁ A HU

- **bí komáry rodu Culex pipiens a Aedes, kteří se nejčastěji vyskytují v Čechách i Slovensku. Aedes je přenašečem viru TAHV, který způsobuje encefalitidu. Hubí i komáry rodu Tigre a Anopheles.**
- Přístroj slouží pouze k venkovnímu použití. Pro dokonalou účinnost je nezbytné, aby přístroj byl v provozu nepřetržitě. Přístroj postavte na rovnou a pevnou podložku nebo zavěste mimo prostor, kde obvykle býváte vy. Má to prostý důvod. Komáry přístroj opravdu láká, a tak se v okolí přístroje koncentrují.
- Ničím ho nezakrývejte Nikdy ho nerozebírejte je-li v provozu. Nikdy na něj nestříkejte vodu. Chraňte ho před silným deštěm a větrem.
- Nesmí být použity v místech, kde je pravděpodobné, existence hořlavých par nebo výbušné prachu. Vybalte přiloženou kazetu a vložte ji do (3) dle obrázku A. Nasadte (2) a podle obrázku B upevněte víko na přístroj. Přístroj připojte do zásuvky na napětí 230 V. (V případě modelu MT812V přes adaptér (5). Stiskněte 1 do polohy zapnuto (I). Provozní doba kazety je 40-50 dní podle doby provozu přístroje, vlhkosti a okolní teploty. Že je kazeta prázdná zjistíte jejím kontrolním vyjmutím a po naklonění nebude vytékat kapalina. Přístroj doporučujeme ponechat zapnutý nepřetržitě pro dokonalou účinnost

ÚDRŽBA A ČIŠTĚNÍ.

- Přístroj odpojte ze zásuvky. K čištění nikdy nepoužívejte chemická rozpouštědla, která by mohla přístroj nevratně poškodit nebo abrazivní a drsné prostředky, které by měly na přístroj stejný vliv. Tělo přístroje můžete otřít vlhkým hadříkem je-li to nutné. Sběrný zásobník pravidelně vyprazdňujte Otočte jím proti směru hodinových ručiček uvolněte, mrtvý hmyz vysypte a vnitřek můžete štětečkem vyčistit. Zásobník zpět vložte podle obrázku C.

OCHRANA ŽIVOTNÍHO PROSTŘEDÍ

- Pokud přístroj přestanete používat postarejte se o jeho ekologickou likvidaci. Nikdy ho nevyhazujte do směsného odpadu. Zajistíte tak recyklaci a zdravé životní prostředí.



UPOZORNENIE

- **Návod na použitie, bezpečnostné pokyny a podmienky použitia**

Dakujeme, že ste si zakúpili výrobok značky JATA. Pred prvým použitím si prosím pozorne prečítajte celý návod na použitie a starostlivo ho uschovajte. JATA nenesie žiadnu zodpovednosť pri používaní výrobku v rozpore s návodom.

Bezpečnostné pokyny:

Pri vybalovaní ihneď znehodnoťte plastové sáčky v ktorých je výrobok zabalený. Výrobky JATA sú určené len na nekomerčné použitie v domácnosti. Prístroj nikdy nepoužívajte ak nie je v bezchybné m stave a je poškodený. Prístroj používajte iba na účely pre ktoré je určený. Keď je prístroj určený pre napájanie z elektrickej rozvodnej siete používajte iba napätie pre prevádzku uvedené na štítku prístroja. Pripájajte ho iba k uzemnenej zásuvke alebo predlžovaciemu kábla s uzemnením. Neodporúčame používať zásuvky s viacerými vstupmi. Prístroje zásadne nepoužívajte ak máte vlhké alebo mokré ruky alebo ste bosí. Všetky časti prístroja, ktoré zabezpečujú jeho prevádzku musia byť zostavené a používané v súlade s návodom, tak, aby počas prevádzky nedošlo k ich rozpojeniu ak sú opatrené krytom, potom aj nim. Prístroj ani jeho súčasti nikdy nepokladajte na horúci alebo mokrý podklad, neponárajte do vody pokiaľ nie je v návode uvedené inak, pri odpájaní z rozvodnej siete nikdy neťahajte za prívodný kábel, nenechávajte visieť prívodný kábel cez okraje dole, aby nedošlo k pádu prístroja. Na to dbajte najmä pri prístrojoch, v alebo na ktorých, sa pripravujú horúce potraviny. Nikdy sa nedotýkajte častí prístroja pri ktorých je zrejme, že sú počas prevádzky a po použití horúce alebo ich emisiami vznikajúcimi pri prevádzke prístroja. Prístroj

chráňte pred teplotnými extrémami. Nedovoľte deťom, aby sa s prístrojom hrali. Žiadny prístroj JATA nepožívajte ak sa kúpete alebo sprchujete. Prístroj nesmú používať osoby (deti) ktorých fyzické, zmyslové alebo duševné rozpoznávacie schopnosti sú nedostatočné, aby vedeli prístroj správne a bezpečne používať alebo osoby bez patričných skúseností a znalostí bez dohľadu osoby zodpovednej za ich bezpečnosť alebo ak je takáto osoba vopred poučí ako sa prístroj používa. Nikdy nemanipulujte alebo neotvárajte prístroj v priebehu prevádzky pokiaľ k tomu nie je určený. Prístroj nepoužívajte, ak je poškodená zásuvka alebo prírodný kábel. Do prístroja nikdy neodborne nezasahujte! So všetkými opravami prístroja sa vždy obracajte na odborný servis.

- Prístroj je vybavený základnou kazetou, ktorej životnosť je max 21 dní.
- Náhradné CMT8X3 majú životnosť 40-50 dní v závislosti na okolitej teplote. Kazety ukladajte mimo dosahu detí, na suché miesto bez prístupu svetla a chráňte pred mrazom. Kazeta obsahuje v gramovom množstve zmes vody, octenolu a kyseliny mliečnej
Prístroj láka a hubí komáre rodu Culex pipiens a Aedes, ktorí sa najčastejšie vyskytujú v Čechách i Slovenskom. Aedes je prenášačom vírusu TAHV, ktorý spôsobuje encefalitídu. Ničí aj komárami rodu Tigre a Anopheles.

Prístroj slúži iba na vonkajšie použitie. Prístroj postavte na rovnú a pevnú podložku alebo zaveste mimo priestor, kde zvyčajne bývate vy. Má to prostý dôvod. Komáři prístroj naozaj láka, a tak sa v okolí prístroja koncentrujú.

Ničím ho nezakrývajte Nikdy ho nerozoberajte keď je v prevádzke. Nikdy na neho nestriekajte vodu. Chráňte ho pred dažďom.

Nesmie byť použité v miestach, kde je pravdepodobné, existencia horľavých pár alebo výbušné prachu.

Vybaľte priloženou kazetu a vložte ju do (3) podľa obrázku A. Nasadte (2) a podľa obrázka B upevnite veko na prístroj. Prístroj pripojte do zásuvky na napätie 230 V. (V prípade modelu MT812V cez adaptér (5)). Stlačte 1 do polohy zapnuté (I). Prevádzková doba kazety je 40-50 dní podľa doby prevádzky prístroja a okolnej teploty. Že je kazeta prázdna zistíte jej kontrolnom vybratím a po naklonení nebude vytekať kvapalina. Prístroj odporúčame ponechať zapnutý nepretržite pre dokonalú účinnosť.

Údržba a čistenie. Prístroj odpojte zo zásuvky. Na čistenie nikdy nepoužívajte chemické rozpúšťadlá, ktorá by mohla prístroj nevratne poškodiť alebo abrazívne a drsné prostriedky, ktoré by mali na prístroj rovnaký vplyv.

Telo prístroja môžete utrieť vlhkou handričkou, ak je to nutné. Zberný zásobník je treba pravidelne čistiť.

Otačením proti smeru hodinových ručičiek ho uvoľnite, mŕtvy hmyz vysypte a vnútro môžete štetčekom vyčistiť.

Zásobník späť vložte podľa obrázka C.

OCHRANA ŽIVOTNÉHO PROSTREDÍ

- Pokiaľ prístroj prestanete používať postarajte sa o jeho ekologickú likvidáciu. Nikdy ho nevyhadzujte do zmesového odpadu. Zaisťte tak recykláciu a zdravé životné prostredie.





GARANTÍA

- El titular de la garantía disfrutará de todos los derechos que la ley vigente de su país le conceda.

Ante cualquier avería consulte en su tienda o distribuidor habitual. Si lo prefiere, también puede consultar otras opciones para su zona en el apartado de Servicio Técnico de nuestra web (<https://www.jata.es/es/sat>)

EXCLUSIONES A LA GARANTÍA

- La garantía no cubre las roturas o averías producidas por caídas, la pérdida de accesorios o partes del aparato, instalación incorrecta, la manipulación total o parcial del producto por personal ajeno a los Servicios Técnicos de JATA, así como por causas de fuerza mayor ajenas a JATA (*fenómenos geológicos, disturbios, uso no doméstico, etc.*)

Igualmente, la garantía no tiene efecto sobre los componentes y accesorios que son objeto de desgaste por el uso, así como de los percederos, tales como compuestos plásticos, goma, cristal, lámparas, papel, filtros, esmaltes, pinturas o recubrimientos deteriorados por un uso indebido o reacción a agentes como calor, agua o productos químicos externos.

Las averías producidas en enchufes, cables o conectores debido a un mal uso o por la sulfatación de los contactos de las pilas o baterías debido al deterioro de éstas, no están cubiertos por la garantía.

Asimismo, quedan exentas de la garantía las operaciones de ajuste y limpieza, explicadas en los libros de instrucciones y necesarias para el buen funcionamiento del aparato.

GARANTIA

PT

O titular da garantia gozará de todos os direitos que lhe confere a legislação em vigor do seu pa s. Em caso de avaria, consulte a sua loja ou distribuidor habitual.

WARRANTY

EN

The holder of the guarantee will enjoy all the rights that the current law of his country grants. In case of any defect on your appliance, consult your store or distributor.

GARANTIE

FR

Le titulaire de la garantie jouira de tous les droits que la loi en vigueur de son pays lui accorde. En cas de panne, consultez votre magasin ou distributeur habituel.

GARANZIA

IT

Il titolare della garanzia godrà di tutti i diritti che la normativa vigente nel suo Paese gli concede. In caso di guasto, consultare il proprio negozio o distributore abituale.

GARANTIE

DE

Der Garantienehmer genießt alle Rechte, die ihm dasgewährt. Wenden Sie sich im Falle eines Fehlers an Ihr übliches Geschäft oder Ihren Händler. geltende Recht seines Landes

MOSQUITO[®] TRAP

Jata

ESPAÑA

Polígono La Serna, calle D, s/n
31500 TUDELA - Navarra
Tel. 94 621 55 40

PORTUGAL

Avenida Engenheiro Duarte Pacheco, Torre 2-3, Sala 3
1070-102 Lisboa
Tel. 213 876 355 • Fax 213 867 398

www.jata.es

