

ertoe kunnen leiden dat hij door het interieur van de auto vliegt.

- Hang geen scherpe, puntige of zware voorwerpen aan het product waaraan passagiers zich kunnen verwonden, in geval van een ongeluk of een abrupte beweging van het voertuig.
- Het product is uitsluitend bestemd voor particulier, niet-commercieel gebruik.
- Voor gebruik in droge ruimten en te beschermen tegen vuil, vocht en oververhitting.
- Neem tijdens het gebruik van het product de toepasselijke plaatselijke verkeerswetten en -voorschriften in acht.
- Om letsel door botsingen tijdens het rijden te voorkomen, moeten passagiers altijd hun veiligheidsgordels om hebben.

Gebruiksaanwijzing

1. Onderdelen

- A. Zwenkarm
- B. Telescopische buis
- C. Klemmen voor hoofdsteun
- D. Klemmen voor tablet
- E. Tablet-houder
- F. Kogelgewricht met spanring

2. Beoogd gebruik

Dit product is alleen bedoeld voor het houden van tablets of mobiele telefoons. Gebruik dit apparaat alleen zoals beschreven in deze handleiding.

Imtron GmbH aanvaardt geen aansprakelijkheid voor schade aan het product, schade aan eigendommen of lichamelijk letsel als gevolg van onzorgvuldig of oneigenlijk gebruik van het product, of gebruik van het product die niet voldoet aan het doel opgegeven door de fabrikant.

3. Montage

1. Draai de spanring op het kogelgewricht los en verwijder deze.
2. Druk de kogel op het kogelgewricht.
3. Draai de spanring zodanig vast dat de kogel stevig vastzit in het kogelgewricht maar dat de tablet-houder kan draaien en kantelen.
4. Knijp in de telescopische buis zodat het in de hoofdsteun past en laat deze daarna los. Let erop dat de klemmen van de hoofdsteun goed en stevig op hun plek zitten.
Opmerking: De afstand tussen de twee stangen van de hoofdsteun kan variëren van 105 tot 150 mm.
5. Vouw de tabletbeugels uit en trek beide houders van elkaar af en plaats uw tablet in de houder zodat deze wordt vastgeklemd door de beugels.

Opmerking: De houder is geschikt voor smartphones en tablets met een hoogte van 140 mm en een breedte van 255 mm; en kunnen zowel in de staande als liggende stand worden gebruikt.

6. U kunt de tablet kantelen of draaien met behulp van het kogelgewricht.

Opmerking: Als de tablet-houder de neiging heeft zelf te gaan kantelen, dan moet u de spanring wat strakker aandraaien.

Instrukcje bezpieczeństwa

PL

• Nie montuj uchwytu w obszarze wyzwalania poduszki powietrznej.

- Unikaj ekstremalnych warunków, takich jak ekstremalne ciepło i chłód, wilgotność i bezpośrednie światło słoneczne, a także mikro fale, wibracje i nacisk mechaniczny.
- Przed ruszeniem pojazdem upewnij się, że produkt został solidnie przymocowany.
- Nie pozostawiaj produktu niezabezpieczonego w pojeździe, gdyż nagłe ruchy pojazdu lub wypadek może doprowadzić do niekontrolowanego przemieszczenia się produktu wewnątrz pojazdu.
- Nie zawieszaj żadnych ostrych, szpiczastych ani ciężkich przedmiotów na produkcie, które mogłyby skaleczyć pasażerów w razie wypadku lub nagłego ruchu pojazdu.
- Produkt jest przeznaczony wyłącznie do użytku prywatnego, a nie komercyjnego.
- Należy go używać w suchych pomieszczeniach i chronić przed brudem, wilgocią i przegrzewaniem się.
- Podczas jego używania należy przestrzegać obowiązujących lokalnych przepisów drogowych.
- W celu uniknięcia urazu z powodu kolizji, pasażerowie muszą mieć zapięte pasy bezpieczeństwa podczas jazdy.

Instrukcja obsługi

1. Elementy składowe

- A. Ramię obrotowe
- B. Rura teleskopowa
- C. Szczęki zagłówekowe
- D. Szczęki uchwytowe tabletu
- E. Uchwyt tabletu
- F. Przegub kulowy z pierścieniem napinającym

2. Przeznaczenie

Produkt jest przewidziany tylko do podtrzymywania tabletów lub telefonów komórkowych. Używaj produkt tylko jak w opisie w tej instrukcji.

Imtron GmbH nie bierze żadnej odpowiedzialności za uszkodzenie produktu, szkody majątkowe czy jakiegokolwiek obrażenia ciała

spowodowane nieostrożnym użytkowaniem produktu czy użytkowaniem produktu do celu innego niż ten określony przez producenta.

3. Montaż

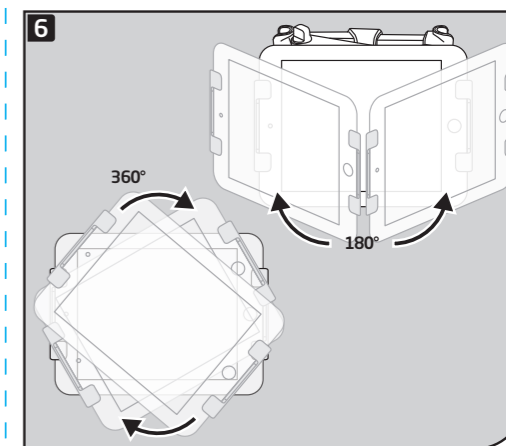
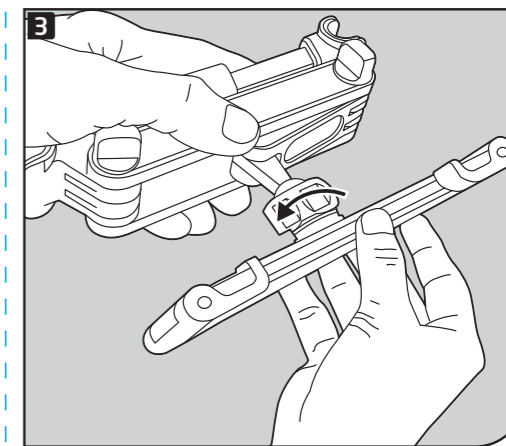
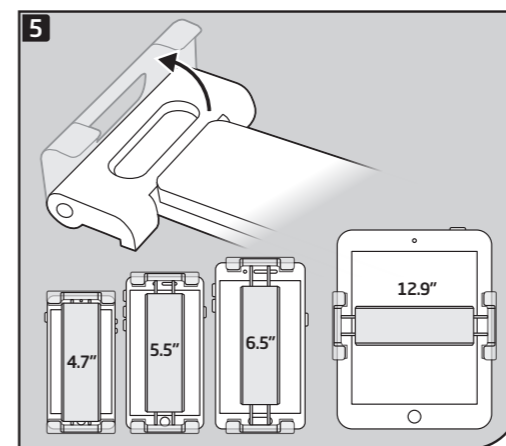
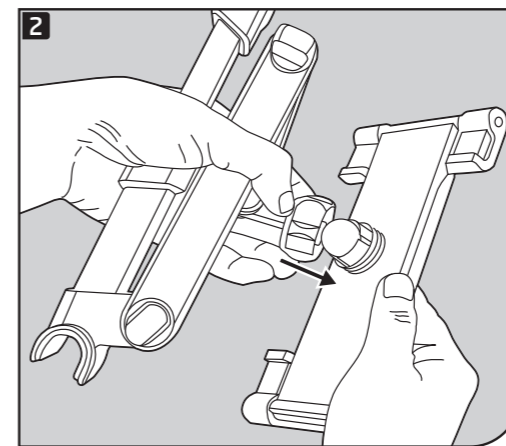
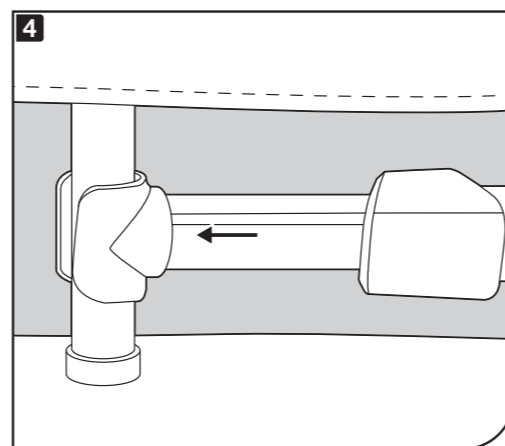
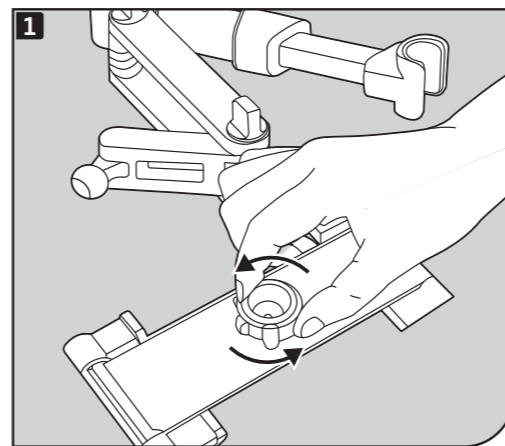
1. Poluzuj i zdejmij pierścień napinający na gnieździe kulowym.
2. Wciśnij kulę w gniazdo.
3. Dokręć pierścień napinający tak, by kula pewnie osiadła w gnieździe, ale by uchwyt tabletu można było przechylać i obracać.
4. Wygnij rurę teleskopową tak, by pasowała między zagłówek i zwolnij ją dbając o to, by szczęki były prawidłowo i bezpiecznie na miejscu.
Uwaga: Średnia odległość między dwoma prętami zagłówka może wynosić od 105 do 150 mm.
5. Rozłóż wsporniki podtrzymujące tablet i rozciągnij je, umieść tablet w uchwycie tak, by był zaciśnięty przez wsporniki.
Uwaga: Uchwyt nadaje się do smartphonów i tabletów od 4,7" (140 mm wysokości) do 12,9" (255 mm szerokości) w formacie poziomym lub pionowym.
6. Tablet możesz obracać lub przechylać za pomocą przegubu kulowego.
Uwaga: Jeżeli nachylenie zmienia się samo z siebie, dokręć nieco pierścień napinający.

Instruções de segurança

PT

• Não instale o suporte na área de abertura de um airbag.

- Evite condições extremas, como calor e frio extremos, humidade e luz solar direta, assim como microondas, vibrações e pressão mecânica.
- Antes de começar a conduzir, assegure que o produto está bem fixo.
- Não deixe o produto solto no veículo porque movimentos abruptos do carro ou um acidente podem levar a que seja projetado no interior do carro.
- Não pendure nenhum objeto afiado, pontiagudo ou pesado no produto que possa ferir passageiros em caso de acidente/movimento abrupto do veículo.
- O produto destina-se apenas ao uso privado e não comercial.
- Para ser usado espaços secos e protegido da sujidade, humidade e sobreaquecimento.
- Observe as leis e regulações de trânsito locais enquanto usa o produto.
- Para evitar ferimentos devido a colisão durante a condução, os passageiros devem ter sempre o seu cinto de segurança apertado.



Manual do utilizador

1. Componentes

- A. Braço pivô
- B. Tubo telescópico
- C. Grampos de apoio de cabeça
- D. Grampos de suporte do tablet
- E. Suporte do tablet
- F. Articulação esférica com anel de tensão

2. Finalidade

O produto destina-se unicamente a suportar tablets ou telemóveis. Utilize o produto apenas como descrito neste manual.

A Imtron GmbH não se responsabiliza por danos ao produto, danos a propriedade ou ferimentos pessoais devido a negligência ou utilização indevida do produto, ou utilização do produto fora da finalidade especificada pelo fabricante.

3. Montagem

1. Desaperte e retire o anel de tensão da articulação esférica.
2. Pressione a esfera na rótula.
3. Aperte o anel de tensão para que a esfera fique bem assente na rótula, mas que seja possível inclinar e rodar o suporte do tablet.
4. Aperte do tubo telescópico para que fique ajustado ao encosto de cabeça e, em seguida, solte-o, assegurando-se de que os grampos do apoio de cabeça estão devidamente fixos no lugar.
Nota: A distância média entre as duas barras do encosto de cabeça pode variar entre 105 e 150 mm.
5. Desdobre os suportes de retenção do tablet, afaste os dois suportes e coloque o tablet no suporte de modo a ficar fixo pelos suportes de retenção.
Nota: O suporte é adequado a smartphones e tablets entre 4,7" (140 mm de altura) e 12,9" (255 mm de largura) em formato vertical ou horizontal.
6. Pode rodar ou inclinar o tablet através da articulação esférica.
Nota: Se a inclinação mudar por si só, aperte um pouco mais o anel de tensão.

Säkerhetsinstruktioner

SE

• Installera inte inte hållaren inom krockunds utlösningsområde.

- Undvik extrema förhållanden såsom extrem hetta eller kyla, väta och direkt solljus samt mikrovågor, vibrationer eller mekaniskt tryck.
- Se till att produkten är ordentligt fastsatt innan du börjar köra.
- Lämna inte produkten lös i bilen eftersom att snabba rörelser av bilen eller en olycka kan orsaka att produkten flyger genom bilens interiör.

- Häng inte några vassa, spetsiga eller tunga saker på produkten som skulle kunna skada passagerare i händelse av en olycka/snabba rörelser av fordonet.
- Produkten är endast avsedd för privat, icke-kommersiellt bruk.
- För användning i torra rum och ska skyddas mot smuts, fukt och överhettning.
- Följ gällande lokala trafiklagar och förordningar när du använder produkten.
- För att undvika skador vid kollision under körning måste passagerare alltid ha sina säkerhetsbälten fastspända.

Bruksanvisning

1. Komponenter

- A. Svängarm
- B. Teleskoprör
- C. Klämbackar för huvudstöd
- D. Klämbackar för hållare av surfplatta
- E. Hållare för surfplatta
- F. Kulle med dragring

2. Avsedd användning

Produkten är endast avsedd för att hålla surfplattor och mobiltelefoner. Produkten ska användas enligt beskrivningen i denna bruksanvisning.

Imtron GmbH tar inget ansvar för skador på produkten, för skador på egendom eller personsador på grund av vårdslös eller felaktig användning av produkten eller användning av produkten som inte uppfyller tillverkarens angivna ändamål.

3. Montering

1. Lossa och ta bort dragringen på kulskaalen.
2. Tryck in kulan in i kulskaalen.
3. Dra åt dragringen så att kulan sitter stadigt i kulskaalen. Surfplattans hållaren kan lutas och roteras.
4. Kläm teleskopröret så att det passar mellan nackstödet och släpp det sedan, för att se till att nackstödet klämbackar sitter ordentligt och säkert på plats.
Anteckning: Det genomsnittliga avståndet mellan de två stängerna på nackstödet kan variera från 105 till 150 mm.
5. Vik ut hållarens fästen för surfplattan och dra isär båda hållarna och placera surfplattan i hållaren så att den kläms fast av fästen.
Anteckning: Hållaren är lämplig för smarta telefoner och surfplattor från 4,7 tum (140 mm höjd) till 12,9 tum (255 mm bredd) i stående eller liggande format.
6. Du kan vrida eller luta surfplattan med hjälp av kullelen.
Anteckning: Om lutningen ändras av sig själv, ska dragringen vridas åt lite hårdare.