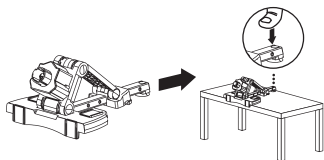


FR FR·TEC

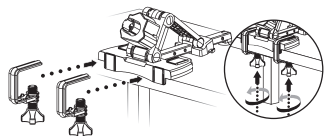
FORMULA



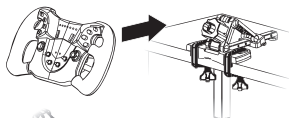
A-1



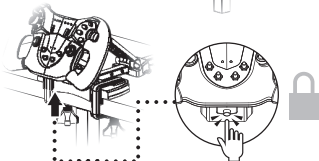
A-2



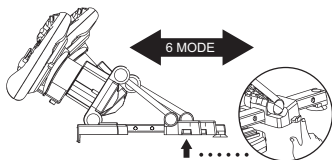
A-3



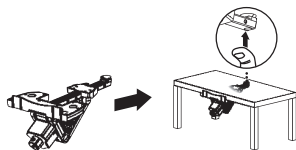
A-4



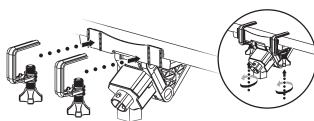
A-5



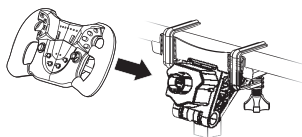
B-1



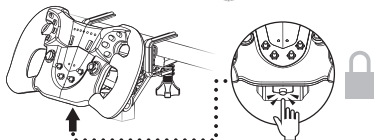
B-2



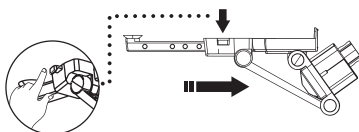
B-3



B-4



B-5



English	4
Español	12
Català	20
Français	28
Italiano	36
Deutsche	44
Nederlands	52
Português	60
العربية	68

English



Read this
User's Guide
carefully before
operation



Do not
disassemble
and damage
the product
under warranty



Do not apply
pressure
to the product



Avoid the product
falling from
high places



Do not soak the
product in water

GENERAL INFORMATION:

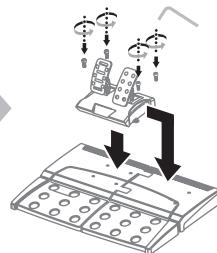
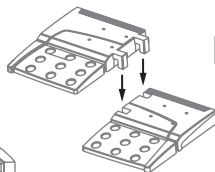
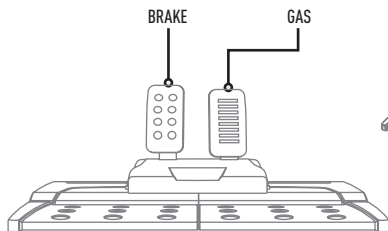
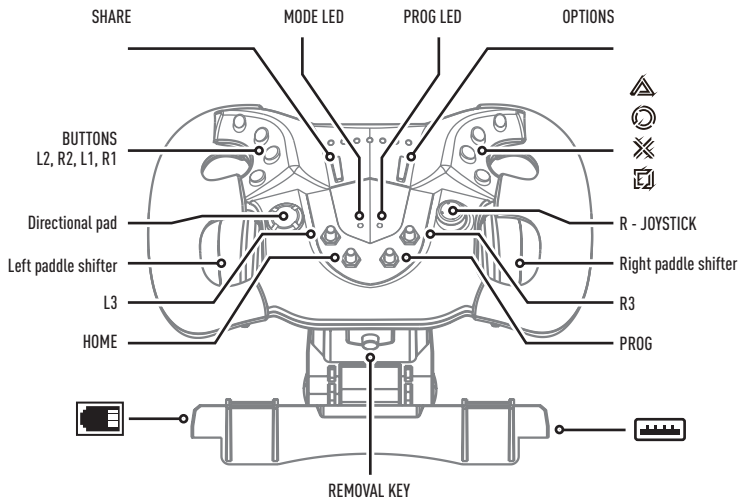
The Formula Wheel steering wheel is compatible with PS4™, PS3™, XBOX Series X/S™, XBOX One™, Nintendo Switch™ and PC. The built-in vibration motors have different vibration modes for different game situations (games must support vibration).. The ergonomic design replicates a real racing wheel, reducing fatigue during long sessions and ensuring an authentic, efficient, enjoyable driving experience.

- Compatible with PC, PS3, PS4, Xbox One, XB Series X/S, and Nintendo Switch.
- PC systems require Windows XP/7/8/10/11
- 4 action buttons, 8-way directional pad: up/down/left/right/45° angles
- Supports 8 programmable buttons: left and right paddle shifters, brake, gas/accelerator, L3, R3
- Connects to PS4™, XboxOne® and XB Series X/S® via (required) original controllers.
- 270-degree rotation
- LED acceleration lights on pedals (the 7 LEDs light up in sequence)
- 3D thumbstick
- Three sensitivity levels to suit your personal driving style.
- Vibration feedback effects for realistic racing experiences.
- Rubber-coated wheel for a perfect grip
- Suction pads for perfect stability
- Automatic self-centering function
- Includes gas/accelerator and brake pedals



WWW.BLADE.ES

■ BUTTONS



TYPE	PS3™	PS4™	XBOX®	PC /X-INPUT	PC /D-INPUT	SWITCH™
Action buttons	×	×	A	A	2	B
	○	○	B	B	3	A
	□	□	X	X	1	Y
	△	△	Y	Y	4	X
	R1	R1	RB	RB	6	R
	L1	L1	LB	LB	5	L
	R2	R2	RT	RT	8	ZR
	L2	L2	LT	LT	7	ZL
	R3	R3	RSB	RSB	12	Ⓜ↓
L3	L3	LSB	LSB	11	Ⓛ↓	
D-pad	up					
	down					
	left					
	right					
Functions	START	OPTIONS	MENU	START	10	+
	SELECT	SHARE	VIEW	BACK	9	-
Directions	LX	LX	←/→	←/→	←/→	LX
Left paddle shifter	L2	L1	LB	LB	7	L
Right paddle shifter	R2	R1	RB	RB	8	R
Left pedal	□	L2	LT	LT	Y-	ZL
Right pedal	×	R2	RT	RT	Y+	ZR
“HOME” button	HOME	HOME	X-GUIDE	X-GUIDE	13	HOME
“PROG” Button	BUTTON MAPPING					

PROGRAMMING BUTTONS:

PROGRAMMING FEATURES:

- a. Programmable buttons: left and right paddle shifters, brake, gas/accelerator, L3, R3
- b. Non-configurable (pre-set) buttons: □, ○, △, ×, L1, R1, L2, R2

BUTTON CONFIGURATION PROCEDURE

1. Press the "PROG" button once, and the LED will flash rapidly.
2. Press the pedal or switch you wish to configure once and the LED will flash slowly.
3. Press the non-configurable button you wish to assign to it once and the programming light will go out.
4. Configuration is now complete.

RESETTING A BUTTON CONFIGURATION

1. Press the "PROG" button once, and the LED will flash rapidly
2. Press the pedal or switch you wish to reset and the LED will flash slowly
3. Press once again the pedal or switch you wish to reset to the factory settings for that pedal or switch and the LED will stay lit.
4. The resetting process is now complete

RESTORING FACTORY SETTINGS

1. Press the "PROG" button once, and the LED will flash rapidly.
2. Press and hold down the "OPTIONS" button for 4 seconds until the LED goes out.
3. The process is now complete. All buttons, pedals and switches will now be reset and the wheel sensitivity will return to the default setting of Low.

WHEEL SENSITIVITY CONFIGURATION

The default sensitivity setting is Low.

You can select the sensitivity that best suits your driving style.

The options are Low (default), Medium and High. High= sharp, rapid turning. Low= smooth, gradual turning.

To change the sensitivity mode:

• Low level of sensitivity (default):

1. Press the "PROG" button once, and the green LED will flash rapidly.
2. Press the top button on the D-PAD to set the wheel sensitivity to Low.
3. The sensitivity level has been set when the green LED remains lit.

• Medium level of sensitivity:

1. Press the "PROG" button once, and the green LED will flash rapidly.
2. Press the left or right button on the D-PAD to set the wheel sensitivity to Medium.
3. The sensitivity level has been set when the green LED remains lit.

• High level of sensitivity:

1. Press the “PROG” button once, and the green LED will flash rapidly.
2. Press the bottom button on the D-PAD to set the wheel sensitivity to High.
3. The sensitivity level has been set when the green LED remains lit.

PEDAL BOARD FEATURES

The pedal board has 2 pedals:

- Left pedal (Brake)
- Right pedal (Gas/Accelerator)

CONNECTION AND INSTALLATION

CONNECTION AND INSTALLATION WITH PLAYSTATION4™

ATTENTION: Before beginning the installation procedure, make sure that the video console and the PS4™ DualShock4 controller are switched off.

To use the Formula Wheel steering wheel in PS4™ follow the instructions given below in the order shown:

1. Plug the pedal cable into the “Pedals” port on the steering wheel.
2. Use the USB cable provided to connect the original PS4™ DualShock4™ controller (which should be switched off) to the “Steering Controller” port on the steering wheel.
3. Switch on the console.
4. Plug the steering wheel's USB cable into the USB port on your PS4™ video console.
5. When installation is complete, the LED on the steering wheel will light up and the PS4™ video console will assign a connection channel.
6. With the LED on the steering wheel lit up, press the “HOME” button to access the system menu or play a game.
7. Press the “HOME” button to access the configuration menu or press the “HOME” button for 2 seconds to access the shutdown menu.

CONNECTION AND INSTALLATION WITH PLAYSTATION3™

To use the Formula Wheel steering wheel in PS3™ follow the instructions given below in the order shown:

1. Plug the pedal cable into the “Pedals” port on the steering wheel
2. Switch on the PS3™ video console
3. Plug the USB cable into the USB port on the video console
4. After booting up, the LED light on the steering wheel will light up and the PS3 video console will assign a connection channel
5. You can now play a video game or access the PS3™ menu. Press the “HOME” button to access the system menu or press the “HOME” button for 2 seconds to access the shutdown menu.

CONNECTION AND INSTALLATION WITH XBOX ONE™ AND XBOX SERIES X/S™

ATTENTION: Before beginning the installation procedure, make sure that the video console and the Xbox One™ or Xbox Series X/S™ controller are switched off.

ATTENTION: USB to USB-C data and charging cable not included.

To use the Formula Wheel steering wheel in Xbox One™ or Xbox Series X/S™ follow the instructions given below in the order shown:

1. Plug the pedal cable into the “Pedals” port on the steering wheel.
2. Use the USB cable to connect the original Xbox One™ or Xbox Series X/S™ controller to the “Steering Controller” port on the steering wheel.
3. Switch on the console.
4. Plug the steering wheel's USB cable into the USB port on your Xbox One™ or Xbox Series X/S™ video console.
5. When installation is complete, the LED on the steering wheel will light up and the Xbox One™ or Xbox Series X/S™ video console will assign a connection channel.
6. With the LED on the steering wheel lit up, press the “HOME” button to access the system menu or play a game.
7. Press the “HOME” button to access the configuration menu or press the “HOME” button for 1 second to access the shutdown menu.

CONNECTION AND INSTALLATION WITH NINTENDO SWITCH™

To use the Formula Wheel steering wheel in Nintendo Switch™ follow the instructions given below in the order shown:

Attention. If you have not used the original “Switch PRO” controller before, please use the JoyCon to adjust the settings as follows to enable connection via USB cable.

- 1) System Settings
 - 2) Controllers and sensors
 - 3) Pro Controller Wired Communication -> On
1. Plug the pedal cable into the “Pedals” port on the steering wheel
 2. Connect the steering wheel's USB cable to the USB port on the Nintendo Switch™ video console
 3. Switch on the Nintendo Switch™ console
 4. When installation is complete, the LED on the steering wheel will light up
 5. To take a screenshot, simultaneously press the “SHARE” button and the “OPTIONS” button.

CONNECTION AND INSTALLATION WITH PC

To use the Formula Wheel steering wheel with a PC follow the instructions given below in the order shown:

1. Plug the pedal cable into the “Pedals” port on the steering wheel.
2. Plug the USB cable into the USB port on the PC.
3. When installation is complete, the LED on the steering wheel will light up.

Connection mode:

a. PC (Xinput):

1. The default connection mode is Xinput.
2. To enter the Dinput connection mode, press and hold down the "HOME" button for 3 seconds. The LED will flash for 3 seconds.
3. To return to the Xinput connection mode, press and hold down the "HOME" button for 3 seconds .

b. PC (Dinput):

1. Open the drivers directory.
2. Press "SETUP".
3. Install the drivers following the instructions.
4. Connect the steering wheel to the PC.
5. Go to Start.
6. Go to Control Panel.
7. Go to Devices and Printers.
8. Right click on Devices.
9. Go to Controller Settings.
10. Go to Properties.

Steering wheel test:

- In the test interface, you can test the operation of the buttons and the steering wheel rotation separately.
- You can calibrate the steering wheel rotation in the calibration interface.
- You can test the vibration in the vibration interface
- You can test the operation of pedals and gears in the test interface

Deleting drivers:

1. Go to Start => Control Panel=> Apps and Features/Programs and Features
2. Find the name of the driver and click on "delete"
3. Download the drivers at: <https://blade.es/en/producto/formula-wheel-eng/>

■ TROUBLESHOOTING:

- If the LED is not lit at the end of the installation procedure, reconnect the steering wheel and repeat the installation process
- If the steering wheel does not respond, please disconnect and reconnect it, repeating all the installation steps in the order shown
- The steering controller should be switched off during the installation process to avoid connection failure during installation
- The steering wheel has a button configuration memory, so if the buttons are configured incorrectly follow the instructions in "RESETTING A BUTTON CONFIGURATION" or "RESTORING FACTORY SETTINGS" to clear the stored settings

Español



Lea esta guía detenidamente antes de usar el producto.



No desmonte o dañe el producto en garantía.



No aplicar presión al producto.



Evite las caídas del producto desde lugares altos.



No sumerja el producto en agua.

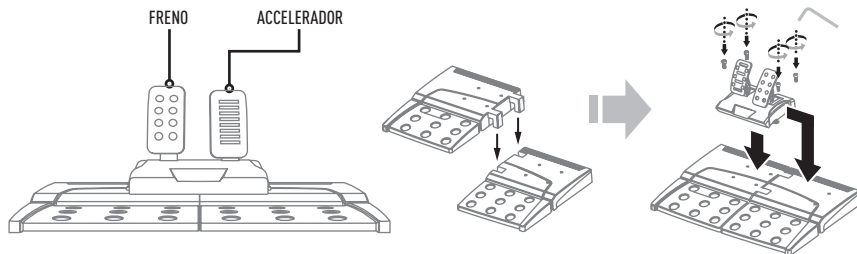
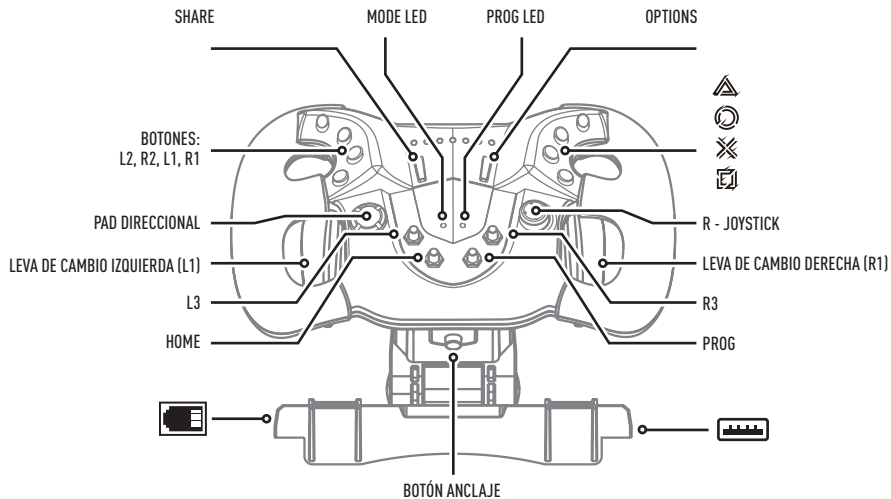
INFORMACIÓN GENERAL:

El volante Formula Wheel es compatible con PS4™, PS3™, XBOX Series X/S™, XBOX One™, Nintendo Switch™ y PC. Los motores de Vibración incorporados pueden realizar diferentes modos de vibración acordes con las situaciones de juego (los juegos deben disponer de vibración). El diseño ergonómico replica un volante de carreras real, esto disminuye la fatiga durante el uso prolongado. Hace la conducción más auténtica, eficaz y disfrutable.

- Compatible con PC y PS3, PS4, Xbox One, XB Series X/S, y Nintendo Switch.
- El sistema de PC requiere Windows XP/7/8/10/11
- 4 botones de acción, pad direccional de 8 direcciones: arriba/abajo/izquierda/derecha/ ángulos de 45°
- Soporta 8 teclas programadas: levas derecha e izquierda, freno, acelerador, L3, R3
- Se conecta con PS4™ , XboxOne® y XB Series X/S® a través de los mandos originales requeridos.
- Rotación de 270 grados
- Visualización de LEDs cuando se acelera en los pedales (los 7 LEDs se encenderán en secuencia)
- Stick analógico 3D
- Tres niveles de modos de sensibilidad a su estilo de conducción personal.
- Efectos de retroalimentación de vibración para experiencias de carreras realistas.
- Volante recubierto de goma para un agarre perfecto
- Ventosas para una perfecta estabilidad
- Función de centrado automático
- Incluye pedales de gas y freno



DISPOSICIÓN DE BOTONES



TYPE	PS3™	PS4™X	BOX®	PC /X-INPUT	PC /D-INPUT	SWITCH™
Botones de acción	×	×	A	A	2	B
	○	○	B	B	3	A
	□	□	X	X	1	Y
	△	△	Y	Y	4	X
	R1	R1	RB	RB	6	R
	L1	L1	LB	LB	5	L
	R2	R2	RT	RT	8	ZR
	L2	L2	LT	LT	7	ZL
	R3	R3	RSB	RSB	12	Ⓜ↓
L3	L3	LSB	LSB	11	Ⓛ↓	
Pad direccional	arriba					
	abajo					
	derecha					
	izquierda					
Funciones	START	OPTION S	MENU	START	10	+
	SELECT	SHARE	VIEW	BACK	9	-
Direcciones	LX	LX	←/→	←/→	←/→	LX
Leva izquierda	L2	L1	LB	LB	7	L
Leva derecha	R2	R1	RB	RB	8	R
Pedal izquierdo	□	L2	LT	LT	Y-	ZL
Pedal derecho	×	R2	RT	RT	Y+	ZR
Botón "HOME"	HOME	HOME	X-GUIDE	X-GUIDE	13	HOME
Botón "PROG"	CONFIGURACIÓN DE BOTONES					

PROGRAMACIÓN DE LOS BOTONES:

CARACTERÍSTICAS DE PROGRAMACIÓN

- a. Botones programables: leva izquierda, leva derecha, freno, acelerador, L3, R3
 b. Botones fijos no configurables (preestablecidos): □, ○, △, ×, L1, R1, L2, R2

MÉTODO DE CONFIGURACIÓN DE BOTONES

1. Presionar una vez el botón "PROG", el LED parpadeará rápidamente.
2. Presionar una vez el "pedal o la palanca de configuración" que desee configurar, el LED parpadeará lentamente.
3. Presionar una vez el "botón fijo no configurable" que le quiera asignar, la luz de programación se apagará.
4. La configuración ha sido completada.

REESTABLECER LA CONFIGURACIÓN DE UN BOTÓN

1. Presionar una vez el botón "PROG" una vez, el LED parpadeará rápidamente
2. Presionar una vez el pedal o la palanca que desee restablecer, el LED parpadeará lentamente
3. Presionar una vez, de nuevo, el pedal o la palanca que se desee restablecer a la configuración de fábrica de esa palanca o pedal, el LED se mantendrá fijo.
4. El proceso de restablecimiento ya ha finalizado

REESTABLECIMIENTO DE FÁBRICA

1. Presionar una vez el botón "PROG" y el LED parpadeará rápidamente.
2. Presionar y mantener presionado el botón "OPTIONS" durante 4 segundos hasta que el LED se apage.
3. El proceso ya ha finalizado. Se restablecerán todas las configuraciones de botones, pedales, palancas y la sensibilidad del volante se restablecerá al Nivel Alto.

CONFIGURACIÓN DE LA SENSIBILIDAD DEL VOLANTE

Por defecto la sensibilidad esta ajustada en baja.

Puede seleccionar la sensibilidad que mejor se ajuste a su estilo de conducción.

Puede seleccionar entre Baja, Media y Alta (preestablecido). Alta= giro brusco y rápido. Baja= giro suave y progresivo.

Para cambiar el modo de sensibilidad:

• Nivel bajo de sensibilidad:

1. Presionar una vez el botón "PROG", el LED verde parpadeará rápidamente.
2. Presionar el botón arriba del "PAD DIRECCIONAL" para configurar la sensibilidad del volante en el nivel bajo.
3. La sensibilidad ha sido configurada cuando el LED verde se mantenga encendido.

• Nivel medio de sensibilidad:

1. Presionar una vez el botón "PROG", el LED verde parpadeará rápidamente.
2. Presionar el botón derecho o izquierdo del "PAD DIRECCIONAL" para configurar la sensibilidad del volante en el nivel medio.

3. La sensibilidad ha sido configurada cuando el LED verde se mantenga encendido.
- Nivel alto de sensibilidad (preestablecido):
 1. Presionar una vez el botón "PROG", el LED verde parpadeará rápidamente.
 2. Presionar el botón abajo del "PAD DIRECCIONAL" para configurar la sensibilidad del volante en el nivel alto.
 3. La sensibilidad ha sido configurada cuando el LED verde se mantenga encendido.

CARACTERISTICAS DE LA BASE DE PEDALES

La base de pedales está compuesta por 2 pedales:

- Pedal izquierdo (Freno)
- Pedal derecho (Acelerador)

CONEXIÓN E INSTALACIÓN

CONEXIÓN E INSTALACIÓN CON PLAYSTATION4™

NOTA: Antes de empezar con los pasos de instalación cerciorarse de que la video consola y el mando DualShock4 de PS4™ estén apagados.

Para usar el volante Formula Wheel en PS4™ siga los pasos siguientes en el orden indicado:

1. Insertar el cable de los pedales en el "Puerto de pedales" del volante.
2. Conectar el mando original DualShock4™ de PS4™, **el mando debe estar apagado**, con el cable USB proporcionado, al puerto "Puerto mando guía" del volante.
3. Encender la consola.
4. Conectar el cable USB del volante al puerto USB de la video consola PS4™.
5. Cuando la instalación esté completada se encenderá el LED del volante. Y la video consola PS4™ le asignará un canal de conexión.
6. Con el LED del volante encendido presione el botón "HOME" para entrar en el menú del sistema o acceder al juego.
7. Presionar el botón "HOME" para entrar en el menú de configuración o presionar el botón "HOME" durante 2 segundos para entrar en el menú de apagado.

CONEXIÓN E INSTALACIÓN CON PLAYSTATION3™

Para usar el volante Formula Wheel en PS3™ siga los pasos siguientes en el orden indicado:

1. Insertar el cable de los pedales en el "Puerto de pedales" del volante
3. Encender la video consola PS3™
4. Insertar el cable USB en el puerto USB de la video consola
5. Después de arrancar, la luz LED del volante se encenderá y la video consola PS3 le asignará un canal de conexión
6. Ya se puede arrancar el video juego o entrar en el menú de PS3™. Presionar el botón "HOME" para entrar en el menú del sistema o presionar el botón "HOME" durante 2 segundos para entrar en el menú de apagado.

CONEXIÓN E INSTALACIÓN CON XBOX ONE™ Y XBOX SERIES X/S™

NOTA: Antes de empezar con los pasos de instalación cerciorarse de que la video consola y el mando de Xbox One™ o Xbox Series X/S™ estén apagados.

NOTA: Cable USB a USB-C para datos y carga no incluido.

Para usar el volante Formula Wheel en Xbox One™ o Xbox Series X/S™ siga los pasos siguientes en el orden indicado:

1. Insertar el cable de los pedales en el "Puerto de pedales" del volante.
3. Conectar el mando original Xbox One™ o Xbox Series X/S™, con cable USB, al puerto "Puerto mando guía" del volante.
4. Encender la consola.
5. Conectar el cable USB del volante al puerto USB de la video consola Xbox One™ o Xbox Series X/S™.
6. Cuando la instalación esté completada se encenderá el LED del volante. Y la video consola Xbox One™ o Xbox Series X/S™ le asignará un canal de conexión.
7. Con el LED del volante encendido presione el botón "HOME" para entrar en el menú del sistema o acceder al juego.
8. Presionar el botón "HOME" para entrar en el menú de configuración o presionar el botón "HOME" durante 1 segundo para entrar en el menú de apagado.

CONEXIÓN E INSTALACIÓN CON NINTENDO SWITCH™

Para usar el volante Formula Wheel en Nintendo Switch™ siga los pasos siguientes en el orden indicado

Nota. Si no ha utilizado antes el mando original "Switch PRO", por favor, utilice el JoyCon para realizar los siguientes ajustes para habilitar la función de conexión por cable USB.

- 1) Ajustes
- 2) Controlador y sensor
- 3) Conexión por cable del mando Pro -> Si

1. Insertar el cable de los pedales en el "Puerto de pedales" del volante
2. Conectar el cable USB del volante al puerto USB de la video consola Nintendo Switch™
3. Encender la consola Nintendo Switch™
4. Cuando la instalación esté completada se encenderá el LED del volante
5. Para realizar una captura de pantalla presionar simultáneamente el botón "SHARE" y el botón "OPTIONS"

CONEXIÓN E INSTALACIÓN CON PC

Para usar el volante Suzuka Wheel Elite Next en PC siga los pasos siguientes en el orden indicado:

1. Insertar el cable de los pedales en el "Puerto de pedales" del volante.
2. Insertar el cable USB en el puerto USB del PC.
3. Cuando la instalación esté completada se encenderá el LED del volante.

Modo de conexión:

a. PC (Xinput):

1. El modo de conexión preestablecido es Xinput.
2. Mantener presionado el botón "HOME" durante 3 segundos para entrar en el modo de conexión Dinput. El LED parpadeará durante 3 segundos.
3. Mantener presionado el botón "HOME" durante 3 segundos para volver al modo de conexión Xinput.

b. PC (Dinput):

1. Abra los drivers.
2. Presione "SETUP".
3. Instale los drivers siguiendo las instrucciones.
4. Conecte el volante al PC.
5. Acceder a Inicio.
6. Acceder a Panel.
7. Acceder a Equipo e Impresoras.
8. Hacer clic derecho sobre Equipo.
9. Acceder a Configuración del controlador.
10. Acceder a Propiedades.

Test del volante:

- En la interfaz de testeo puede probar el funcionamiento de los botones y del giro del volante por separado
- Puede calibrar el giro del volante en la interfaz de calibración
- Puede testear la vibración en la interfaz de vibración
- Puede comprobar el funcionamiento de pedales y cambios en la interfaz de testeo

Eliminar drivers:

1. Acceder a Inicio => Acceder a Panel de Control => Acceder a Aplicaciones y Funciones
2. Buscar el nombre del driver y clicar en "eliminar"
3. Descargar los drivers en: <https://blade.es/en/producto/formula-wheel-eng/>

■ SOLUCIÓN DE PROBLEMAS:

- Si después del proceso de instalación no se enciende el LED, reconectar de nuevo el volante y realizar el proceso de instalación nuevamente
- Cuando el volante no responde, por favor desconecte el volante y vuelva a conectarlo, realizando nuevamente los pasos de instalación en el orden indicado
- El mando usado de guía debe estar apagado durante el proceso de instalación para evitar el fallo de conexión durante la misma
- Debido a que el volante dispone de memoria de configuración de botones, si los botones están configurados de manera incorrecta, siga los pasos de "REESTABLECER LA PROGRAMACIÓN DE UN BOTÓN" o "RESTABLECIMIENTO DE FÁBRICA" para borrar los parámetros memorizados

Català



Llegeixi aquesta guia detingudament abans de fer servir.



No desmunti o trenqui el producte en garantia.



No aplicar pressió al producte.



Eviti les caigudes del producte des de llocs alts.



No submergeixi el producte aigua.

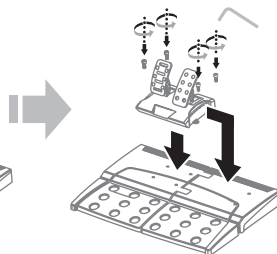
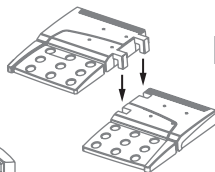
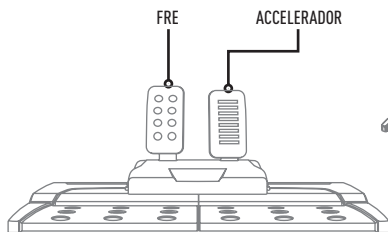
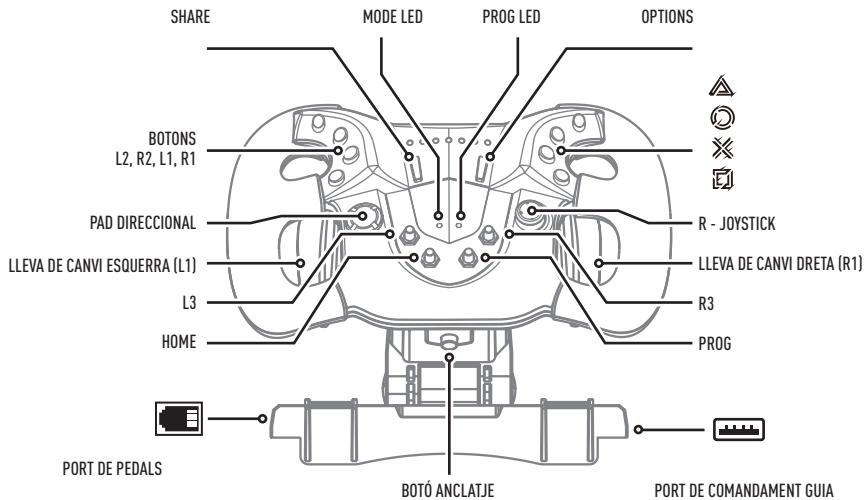
■ INFORMACIÓ GENERAL:

El volant Formula Wheel és compatible amb PS4™, PS3™, XBOX Sèries X/S™, XBOX One™, Nintendo Switch™ i PC. Els motors de Vibració incorporats poden realitzar diferents maneres de vibració concordes amb les situacions de joc (els jocs han de disposar de vibració). El disseny ergonòmic replica un volant de carreres real, això disminueix la fatiga durant l'ús prolongat. Fa la conducció més autèntica i eficaç

- Compatible amb PC i PS3, PS4, Xbox *One, *XB Sèries X/S, i Nintendo *Switch.
- El sistema de PC requereix Windows XP/7/8/10/11
- 4 botons d'acció, *pad direccional de 8 adreces: a dalt/a baix/esquerra/dreta/ angles de 45°
- Suporta 8 tecles programades: lleves dreta i esquerra, fre, accelerador, L3, R3
- Es connecta amb PS4™ , *XboxOne® i *XB Sèries X/S® a través dels comandaments originals requerits.
- Rotació de 270 graus
- Visualització de Leds quan s'accelera en els pedals (els 7 Leds s'encendran en seqüència)
- Estic analògic 3D
- Tres nivells de maneres de sensibilitat al seu estil de conducció personal.
- Efectes de retroalimentació de vibració per a experiències de carreres realistes.
- Volant recobert de goma per a un agarrí perfecte
- Ventoses per a una perfecta estabilitat
- Funció de centrat automàtic
- Inclou pedals de gas i fre



DISPOSICIÓ DE BOTONS



TYPE	PS3™	PS4™X	BOX®	PC /X-INPUT	PC /D-INPUT	SWITCH™
Botons d'acció	×	×	A	A	2	B
	○	○	B	B	3	A
	□	□	X	X	1	Y
	△	△	Y	Y	4	X
	R1	R1	RB	RB	6	R
	L1	L1	LB	LB	5	L
	R2	R2	RT	RT	8	ZR
	L2	L2	LT	LT	7	ZL
	R3	R3	RSB	RSB	12	Ⓜ↓
L3	L3	LSB	LSB	11	Ⓛ↓	
Pad direccional	adalt					
	abaix					
	dreta					
	esquerra					
Funcions	START	OPTION S	MENU	START	10	+
	SELECT	SHARE	VIEW	BACK	9	-
Direccions	LX	LX	←/→	←/→	←/→	LX
Lleva esquerra	L2	L1	LB	LB	7	L
LLeva dreta	R2	R1	RB	RB	8	R
Pedal esquerra	□	L2	LT	LT	Y-	ZL
Pedal dret	×	R2	RT	RT	Y+	ZR
Botó "HOME"	HOME	HOME	X-GUIDE	X-GUIDE	13	HOME
Botó "PROG"	CONFIGURACIÓ DE BOTONS					

PROGRAMACIÓ DELS BOTONS:

CARACTERÍSTIQUES DE PROGRAMACIÓ

- a. Botons programables: lleva esquerra, lleva dreta, fre, accelerador, L3, R3
- b. Botons fixos no configurables (preestablerts): □, ○, △, ✕, L1, R1, L2, R2

MÈTODE DE CONFIGURACIÓ DE BOTONS

1. Pressionar una vegada el botó "PROG", el LED parpel·lejarà ràpidament.
2. Pressionar una vegada el "pedal o la palanca de configuració" que desitgi configurar, el LED parpel·lejarà lentament.
3. Pressionar una vegada el "botó fix no configurable" que li vulgui assignar, la llum de programació s'apagarà.
4. La configuració ha estat completada.

RESTABLIR LA CONFIGURACIÓ D'UN BOTÓ

1. Pressionar una vegada el botó "PROG" una vegada, el LED parpel·lejarà ràpidament
2. Pressionar una vegada el pedal o la palanca que desitgi restablir, el LED parpel·lejarà lentament
3. Pressionar una vegada, de nou, el pedal o la palanca que es desitgi restablir a la configuració de fàbrica d'aquesta palanca o pedal, el LED es mantindrà fix.
4. El procés de restabliment ja ha finalitzat

RESTABLIMENT DE FÀBRICA

1. Pressionar una vegada el botó "PROG" i el LED parpel·lejarà ràpidament.
2. Pressionar i mantenir pressionat el botó "OPTIONS" durant 4 segons fins que el LED s'apagui.
3. El procés ja ha finalitzat. Es restabliran totes les configuracions de botons, pedals, palanques i la sensibilitat del volant es restablirà al Nivell Alt.

CONFIGURACIÓ DE LA SENSIBILITAT DEL VOLANT

Per defecte la sensibilitat aquesta ajustada en baixa.

Pot seleccionar la sensibilitat que millor s'ajusti al seu estil de conducció.

Pot seleccionar entre Baixa, Mitjana i Alta (preestablert). Alta= gir bruscat i ràpid. Baixa= gir suau i progressiu.

Per a canviar la manera de sensibilitat:

• Nivell baix de sensibilitat:

1. Pressionar una vegada el botó "PROG", el LED parpel·lejarà ràpidament.
2. Pressionar el botó a dalt del "PAD DIRECCIONAL" per a configurar la sensibilitat del volant en el nivell baix.
3. La sensibilitat ha estat configurada quan el LED es mantingui encès.

• Nivell mitjà de sensibilitat:

1. Pressionar una vegada el botó "PROG", el LED parpel·lejarà ràpidament.
2. Pressionar el botó dret o esquerre del "PAD DIRECCIONAL" per a configurar la sensibilitat del volant en el nivell mitjà.
3. La sensibilitat ha estat configurada quan el LED es mantingui encès.

• **Nivell alt de sensibilitat (preestablert):**

1. Pressionar una vegada el botó "PROG", el LED parpel·lejarà ràpidament.
2. Pressionar el botó a baix del "PAD DIRECCIONAL" per a configurar la sensibilitat del volant en el nivell alt.
3. La sensibilitat ha estat configurada quan el LED es mantingui encès.

CARACTERÍSTIQUES DE LA BASE DE PEDALS

La base de pedals està composta per 2 pedals:

- Pedal esquerre (Fre)
- Pedal dret (Accelerador)

CONEXIÓ I INSTAL·LACIÓ

CONNEXIÓ I INSTAL·LACIÓ AMB PLAYSTATION4™

NOTA: Abans de començar amb els passos d'instal·lació cerciorar-se que la videoconsola i el comandament DualShock4 de PS4™ estiguin apagats.

Per a usar el volant Formula Wheel en PS4™ segueixi els passos següents en l'ordre indicat:

1. Inserir el cable dels pedals en el "Port de pedals" del volant.
2. Connectar el comandament original DualShock4™ de PS4™, el comandament ha d'estar apagat, amb el cable USB proporcionat, al port "Port mano guia" del volant.
3. Encendre la consola.
4. Connectar el cable USB del volant al port USB de la videoconsola PS4™.
5. Quan la instal·lació estigui completada s'encendrà el LED del volant. I la videoconsola PS4™ li assignarà un canal de connexió.
6. Amb el LED del volant encès pressioni el botó "HOME" per a entrar en el menú del sistema o accedir al joc.
7. Pressionar el botó "HOME" per a entrar en el menú de configuració o pressionar el botó "HOME" durant 2 segons per a entrar en el menú d'apagat.

CONNEXIÓ I INSTAL·LACIÓ AMB PLAYSTATION3™

Per a usar el volant Formula Wheel en PS3™ segueixi els passos següents en l'ordre indicat:

1. Inserir el cable dels pedals en el "Port de pedals" del volant
3. Encendre la videoconsola PS3™
4. Inserir el cable USB en el port USB de la videoconsola
5. Després d'arrencar, la llum LED del volant s'encendrà i la videoconsola PS3 li assignarà un canal de connexió
6. Ja es pot arrencar el videojoc o entrar en el menú de PS3™. Pressionar el botó "HOME" per a entrar en el menú del sistema o pressionar el botó "HOME" durant 2 segons per a entrar en el menú d'apagat.

CONNEXIÓ I INSTAL·LACIÓ AMB XBOX ONE™ I XBOX SÈRIES X/S™

NOTA: Abans de començar amb els passos d'instal·lació cerciorar-se que la videoconsola i el comandament de Xbox One™ o Xbox Sèries X/S™ estiguin apagats.

NOTA: Cable USB a USB-C per a dades i càrrega no inclòs.

Per a usar el volant Formula Wheel en Xbox One™ o Xbox Sèries X/S™ segueixi els passos següents en l'ordre indicat:

1. Inserir el cable dels pedals en el "Port de pedals" del volant.
3. Connectar el comandament original Xbox One™ o Xbox Sèries X/S™, amb cable USB, al port "Port mano guia" del volant.
4. Encendre la consola.
5. Connectar el cable USB del volant al port USB de la videoconsola Xbox One™ o Xbox Sèries X/S™.
6. Quan la instal·lació estigui completada s'encendrà el LED del volant. I la videoconsola Xbox One™ o Xbox Sèries X/S™ li assignarà un canal de connexió.
7. Amb el LED del volant encès pressioni el botó "HOME" per a entrar en el menú del sistema o accedir al joc.
8. Pressionar el botó "HOME" per a entrar en el menú de configuració o pressionar el botó "HOME" durant 1 segon per a entrar en el menú d'apagat.

CONNEXIÓ I INSTAL·LACIÓ AMB NINTENDO SWITCH™

Per a usar el volant Formula Wheel en Nintendo Switch™ segueixi els passos següents en l'ordre indicat

Nota. Si no ha utilitzat abans el comandament original "Switch PRO", si us plau, utilitzi el JoyCon per a realitzar els següents ajustos per a habilitar la funció de connexió per cable USB.

- 1) Ajustos
- 2) Controlador i sensor
- 3) Connexió per cable del comandament Pro -> Si

1. Conectar el cable dels pedals en el "Port de pedals" del volant
2. Conectar el cable USB del volant al port USB de la videoconsola Nintendo Switch™
3. Encendre la consola Nintendo Switch™
4. Quan la instal·lació estigui completada s'encendrà el LED del volant
5. Per a realitzar una captura de pantalla pressionar simultàniament el botó "SHARE" i el botó "OPTIONS"

CONNEXIÓ I INSTAL·LACIÓ AMB PC

Per a usar el volant Suzuka Wheel Elit Next en PC segueixi els passos següents en l'ordre indicat:

1. Inserir el cable dels pedals en el "Port de pedals" del volant.
2. Inserir el cable USB en el port USB del PC.
3. Quan la instal·lació estigui completada s'encendrà el LED del volant.

Manera de connexió:

a. PC (Xinput):

1. La manera de connexió preestablert és Xinput.
2. Mantenir pressionat el botó "HOME" durant 3 segons per a entrar en la manera de connexió Dinput. El LED parpellejarà durant 3 segons.
3. Mantenir pressionat el botó "HOME" durant 3 segons per a tornar a la manera de connexió Xinput.

b. PC (Dinput):

1. Obri els drivers.
2. Pressioni "SETUP".
3. Instal·li els drivers seguint les instruccions.
4. Connecti el volant al PC.
5. Accedir a Inici.
6. Accedir a Panell.
7. Accedir a Equip i Impressores.
8. Fer clic dret sobre Equip.
9. Accedir a Configuració del controlador.
10. Accedir a Propietats.

Test del volant:

- En la interfície de testatge pot provar el funcionament dels botons i del gir del volant per separat
- Pot calibrar el gir del volant en la interfície de calibratge
- Pot testar la vibració en la interfície de vibració
- Pot comprovar el funcionament de pedals i canvis en la interfície de test.

Eliminar drivers:

1. Accedir a Inici => Accedir a Panell de Control => Accedir a Aplicacions i Funcions
2. Buscar el nom del driver i clicar a "eliminar"
3. Descarregar els drivers en: <https://blade.es/en/producto/formula-wheel-eng/>

SOLUCIÓ DE PROBLEMES:

- Si després del procés d'instal·lació no s'encén el LED vermell, reconnectar de nou el volant i realitzar el procés d'instal·lació novament
- Quan el volant no respon, si us plau desconnecti el volant i torni a connectar-lo, realitzant novament els passos d'instal·lació en l'ordre indicat
- El comandament usat de guia ha d'estar apagat durant el procés d'instal·lació per a evitar la fallada de connexió durant la mateixa
- Pel fet que el volant disposa de memòria de configuració de botons, si els botons estan configurats de manera incorrecta, segueixi els passos de "RESTABLIR LA PROGRAMACIÓ D'UN BOTÓ" o "RESTABLIMENT DE FÀBRICA" per a esborrar els paràmetres memoritzats

Français



Lire ce guide attentivement avant d'utiliser le produit.



Ne pas démonter ni endommager le produit en garantie.



Ne pas appliquer de pression au produit.



Éviter de faire tomber le produit depuis des emplacements élevés.



Ne pas immerger le produit dans de l'eau.

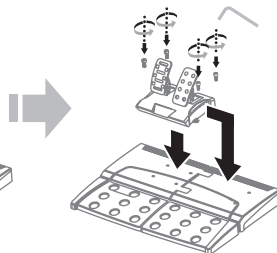
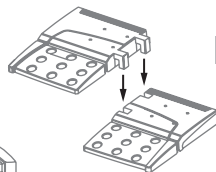
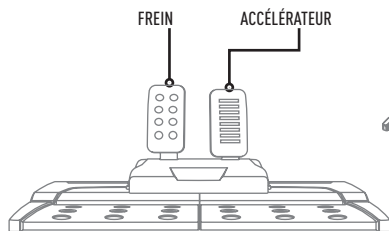
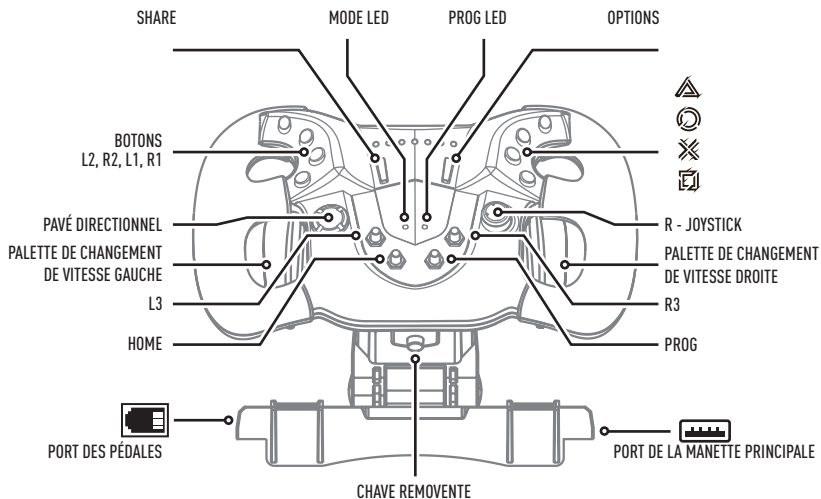
INFORMATIONS GÉNÉRALES :

Le volant Formula Wheel est compatible avec PS4™, PS3™, XBOX Series X/S™, XBOX One™, Nintendo Switch™ et PC. Les moteurs Vibrations intégrés peuvent effectuer différents modes de vibrations en fonction des situations de jeu (les jeux doivent avoir des vibrations). La conception ergonomique reproduit un vrai volant de course, ce qui réduit la fatigue lors d'une utilisation prolongée. Il rend la conduite plus authentique, efficace et agréable.

- Compatible avec PC et PS3, PS4, Xbox One, XB Series X/S et Nintendo Switch.
- Le système PC nécessite Windows XP/7/8/10/11
- 4 boutons d'action, pad directionnel 8 directions: haut/bas/gauche/droite/angles de 45°
- Prend en charge 8 touches programmables: palettes gauche et droite, frein, accélérateur, L3, R3
- Se connecte à PS4™ , XboxOne® et XB Series X/S® via les commandes d'origine requises.
- Rotation de 270 degrés
- Affichage des LED lorsque vous accélérez sur les pédales (les 7 LED s'allument en séquence)
- Joystick manette analogique 3D
- Trois niveaux de modes sensibles à votre style de conduite personnel.
- Effets de rétroaction des vibrations pour des expériences de course réalistes.
- Volant recouvert de caoutchouc pour une prise en main parfaite
- Ventouses pour une stabilité parfaite
- Fonction de centrage automatique
- Comprend les pédales d'accélérateur et de frein.



BOTONS



DISPOSITION DES BOTONS

TYPE	PS3™	PS4™	XBOX®	PC /X-INPUT	PC /D-INPUT	SWITCH™
Touches d'action	×	×	A	A	2	B
	○	○	B	B	3	A
	□	□	X	X	1	Y
	△	△	Y	Y	4	X
	R1	R1	RB	RB	6	R
	L1	L1	LB	LB	5	L
	R2	R2	RT	RT	8	ZR
	L2	L2	LT	LT	7	ZL
	R3	R3	RSB	RSB	12	Ⓜ↓
L3	L3	LSB	LSB	11	Ⓛ↓	
Pavé directionnel	haut					
	bas					
	gauche					
	droite					
Fonctions	START	OPTIONS	MENU	START	10	+
	SELECT	SHARE	VIEW	BACK	9	-
Directions	LX	LX	←/→	←/→	←/→	LX
PaLETTE de changement de vitesse droite	L2	L1	LB	LB	7	L
PaLETTE de changement de vitesse gauche	R2	R1	RB	RB	8	R
Pédale gauche	□	L2	LT	LT	Y-	ZL
Pédale droite	×	R2	RT	RT	Y+	ZR
Touche « HOME »	HOME	HOME	X-GUIDE	X-GUIDE	13	HOME
Touche « PROG »	PARAMÈTRES DES TOUCHES					

PROGRAMMATION DES BOTONS:

CARACTÉRISTIQUES DE PROGRAMMATION

- a. Boutons programmables : palettes gauche et droite, frein, accélérateur, L3, R3
- b. Boutons fixes non configurables (préréglés) : □, ○, △, ×, L1, R1, L2, R2

MÉTHODE DE CONFIGURATION DES Boutons

1. Appuyez une fois sur le bouton «PROG», la LED clignote rapidement.
2. Appuyez une fois sur la «pédale ou le levier de réglage» que vous souhaitez configurer, la LED clignote lentement.
3. Appuyez une fois sur le «bouton fixe non configurable» que vous voulez assigner, la lumière de programmation s'éteindra.
4. La configuration est terminée.

RÉINITIALISATION DE LA CONFIGURATION D'UN BOUTON

1. Appuyez une fois sur le bouton «PROG», la LED clignote rapidement.
2. Appuyez une fois sur la pédale ou le levier que vous souhaitez réinitialiser, le voyant clignote lentement.
3. Appuyez une nouvelle fois sur la pédale ou le levier que vous souhaitez réinitialiser au réglage d'usine de ce levier ou de cette pédale, la LED reste fixe.
4. Le processus de réinitialisation est maintenant terminé

RÉINITIALISATION DE L'USINE

1. Appuyez une fois sur le bouton «PROG» et la LED clignote rapidement.
2. Appuyez et maintenez le bouton «OPTIONS» pendant 4 secondes jusqu'à ce que la LED s'éteigne.
3. Le processus est maintenant terminé. Tous les réglages des boutons, des pédales et des leviers seront réinitialisés et la sensibilité du volant sera réinitialisée au niveau faible.

CONFIGURATION DE LA SENSIBILITÉ DU VOLANT

Par défaut, la sensibilité est réglée sur Faible.

Vous pouvez sélectionner la sensibilité qui convient le mieux à votre style de conduite.

Vous pouvez choisir entre Faible (par défaut), Moyenne et Élevée. Élevée = rotation brusque et rapide. Faible = rotation douce et progressive.

Pour changer le mode de sensibilité:

- Faible niveau de sensibilité (défini):

1. Appuyez une fois sur le bouton «PROG», la LED clignote rapidement.
2. Appuyez sur le bouton supérieur du «PAD DIRECTIONNEL» pour régler la sensibilité du volant au niveau inférieur.
3. La sensibilité a été réglée lorsque la LED reste allumée.

- Niveau moyen de sensibilité:

1. Appuyez une fois sur le bouton «PROG», la LED clignote rapidement.
2. Appuyez sur le bouton droit ou gauche du «PAD DIRECTIONNEL» pour régler la sensibilité du **volant au niveau moyen**.

3. La sensibilité a été réglée lorsque la LED reste allumée.
- Niveau de sensibilité élevé:
 1. Appuyez une fois sur le bouton «PROG», la LED clignote rapidement.
 2. Appuyez sur le bouton en bas du «PAD DIRECTIONNEL» pour régler la sensibilité du volant au niveau supérieur.
 3. La sensibilité a été réglée lorsque la LED reste allumée.

CARACTÉRISTIQUES DE LA BASE DE PÉDALES

La base de pédales est composée de 2 pédales :

- Pédale gauche (frein)
- Pédale droite (accélérateur)

CONNEXION ET INSTALLATION

CONNEXION ET INSTALLATION AVEC PLAYSTATION4™

REMARQUE : Avant de commencer les étapes d'installation, assurez-vous que la console de jeu et la manette DualShock4 de PS4™ sont éteintes.

Pour utiliser le volant Formula Wheel sur PS4™, suivez les étapes ci-dessous dans l'ordre indiqué:

1. Insérez le câble des pédales dans le «Port de pédales» du volant.
2. Connectez la manette DualShock4™ de PS4™ d'origine, la manette doit être éteinte, avec le câble USB fourni, au port «Port de guidage» du volant.
3. Allumez la console.
4. Connectez le câble USB du volant au port USB de la console vidéo PS4™.
5. Une fois l'installation terminée, la LED du volant s'allume. Et la console vidéo PS4™ lui attribuera un canal de connexion.
6. Avec la LED du volant allumée, appuyez sur le bouton «HOME» pour entrer dans le menu système ou accéder au jeu.
7. Appuyez sur le bouton «HOME» pour entrer dans le menu de configuration ou appuyez sur le bouton «HOME» pendant 2 secondes pour entrer dans le menu d'arrêt.

CONNEXION ET INSTALLATION AVEC PLAYSTATION3™

Pour utiliser le volant Formula Wheel sur PS3™, suivez les étapes ci-dessous dans l'ordre indiqué :

1. Insérez le câble des pédales dans le «Port de pédales» du volant
2. Allumez la console vidéo PS3™
3. Insérez le câble USB dans le port USB de la console vidéo
4. Après le démarrage, le voyant LED du volant s'allume et la console vidéo PS3 vous assigne un canal de connexion
5. Démarrez le jeu vidéo ou accédez au menu PS3™. Appuyez sur le bouton «HOME» pour accéder au menu système ou appuyez sur le bouton «HOME» pendant 2 secondes pour accéder au menu d'arrêt.

CONNEXION ET INSTALLATION AVEC XBOX ONE™ ET XBOX SERIES X/STM

REMARQUE: Avant de commencer les étapes d'installation, assurez-vous que la console vidéo et la manette de Xbox One™ ou Xbox Series X/STM sont éteintes.

REMARQUE: Câble USB vers USB-C pour données et charge non inclus.

Pour utiliser le volant Formula Wheel sur Xbox One™ ou Xbox Series X/S™, procédez comme suit dans l'ordre indiqué :

1. Insérez le câble des pédales dans le «Port de pédales» du volant.
2. Connectez la manette Xbox One™ ou Xbox Series X/S™ d'origine, à l'aide d'un câble USB, au port «Port de guidage» du volant.
3. Allumez la console.
4. Connectez le câble USB du volant au port USB de la console vidéo Xbox One™ ou Xbox Series X/S™.
5. Une fois l'installation terminée, la LED du volant s'allume. Et la console vidéo Xbox One™ ou Xbox Series X/S™ vous assignera un canal de connexion.
6. Avec la LED du volant allumée, appuyez sur le bouton «HOME» pour entrer dans le menu système ou accéder au jeu.
7. Appuyez sur le bouton «HOME» pour entrer dans le menu de configuration ou appuyez sur le bouton «HOME» pendant 1 seconde pour entrer dans le menu d'arrêt.

CONNEXION ET INSTALLATION AVEC NINTENDO SWITCH™

Pour utiliser le volant Formula Wheel sur Nintendo Switch™, suivez les étapes ci-dessous dans l'ordre indiqué

Remarque. Si vous n'avez pas déjà utilisé la manette originale « Switch PRO », veuillez utiliser le JoyCon pour effectuer les réglages suivants afin d'activer la fonction de connexion par câble USB.

- 1) Paramètres
- 2) Contrôleur et capteur
- 3) Connexion câblée de la manette Pro -> Oui

1. Insérez le câble des pédales dans le «Port de pédales» du volant
2. Connectez le câble USB du volant au port USB de la console vidéo Nintendo Switch™
3. Allumez la console Nintendo Switch™
4. Lorsque l'installation est terminée, la LED du volant s'allume
5. Pour réaliser une capture d'écran, appuyez simultanément sur les boutons «SHARE» et «OPTIONS»

CONNEXION ET INSTALLATION AVEC PC

Pour utiliser le volant Formula Wheel sur PC, suivez les étapes ci-dessous dans l'ordre indiqué :

1. Insérez le câble des pédales dans le «Port de pédales» du volant.
2. Insérez le câble USB dans le port USB du PC.
3. Une fois l'installation terminée, la LED du volant s'allume.

Mode de connexion :

a. PC (Xinput):

1. Le mode de connexion par défaut est Xinput.
2. Maintenez enfoncé le bouton «HOME» pendant 3 secondes pour entrer en mode de connexion Dinput. La LED clignote pendant 3 secondes.
3. Maintenez enfoncé le bouton «HOME» pendant 3 secondes pour revenir en mode de connexion Xinput.

b. PC (Dinput) :

1. Ouvrez les pilotes.
2. Appuyez sur "SETUP".
3. Installez les pilotes en suivant les instructions.
4. Connectez le volant au PC.
5. Accédez à la page d'accueil.
6. Accédez au panneau.
7. Accédez à l'équipement et aux imprimantes.
8. Faites un clic droit sur l'équipement.
9. Accédez aux Paramètres du contrôleur.
10. Accédez aux Propriétés.

Test du volant :

- Dans l'interface de test, vous pouvez tester séparément la fonction des boutons et la rotation du volant.
- Vous pouvez étalonner la rotation du volant dans l'interface d'étalonnage.
- Vous pouvez tester la vibration dans l'interface de vibration.
- Vous pouvez tester le fonctionnement des pédales et des vitesses dans l'interface de test.

Supprimer les pilotes

1. Accédez à la page d'accueil => Accédez au Panneau de configuration => Accédez aux Applications et Fonctions.
2. Recherchez le nom du pilote et cliquez sur "supprimer".
3. Téléchargez les pilotes à l'adresse suivante : <https://blade.es/en/producto/formula-wheel-eng/>

■ SOLUTION DES PROBLÈMES :

- Si la LED ne s'allume pas après le processus d'installation, reconnectez le volant et recommencez le processus d'installation
- Si le volant ne répond pas, veuillez débrancher le volant et le reconnecter en effectuant à nouveau les étapes de montage dans l'ordre indiqué
- La commande utilisée comme guide doit être éteinte pendant le processus d'installation pour éviter une panne de connexion pendant l'installation.
- Étant donné que le volant possède une mémoire de configuration des boutons, si les boutons sont mal configurés, suivez les étapes de « RÉINITIALISER LA PROGRAMMATION DES BOUTONS » ou « RÉINITIALISATION D'USINE » pour effacer les paramètres mémorisés.

Italiano



Leggere attentamente la presente guida prima di utilizzare il dispositivo.



Non smontare o danneggiare il dispositivo in garanzia.



Non esercitare pressione sul dispositivo.



Evitare eventuali cadute del dispositivo dall'alto.



Non immergere il dispositivo in acqua.

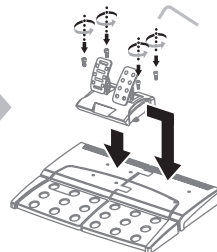
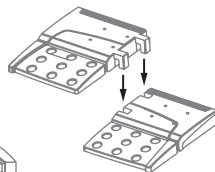
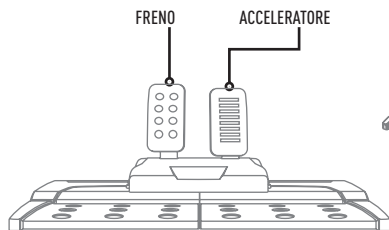
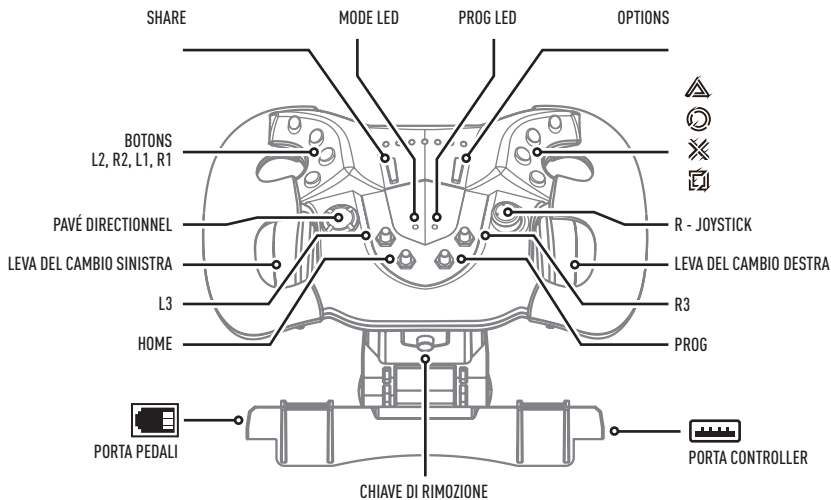
INFORMAZIONI GENERALI:

Il volante Formula Wheel è compatibile con PS4™, PS3™, XBOX Serie X/S™, XBOX One™, Nintendo Switch™ e PC. I motori di vibrazione incorporati possono eseguire diverse modalità di vibrazione secondo le situazioni di gioco (i giochi devono avere la vibrazione). Il design ergonomico riproduce un vero volante da corsa, contribuendo a ridurre il senso di stanchezza dovuto a un uso prolungato. Rende la guida più autentica, efficiente e piacevole.

- Compatibile con PC E PS3, PS4, Xbox One, XB Series X/S e Nintendo Switch
- Il sistema PC richiede Windows XP/7/8/10/11
- 4 pulsanti per l'azione, pad direzionale a 8 direzioni: su/giù/sinistra/destra/angoli a 45°
- Supporta 8 tasti programmabili: leva destra e sinistra, freno, acceleratore, L3, R3
- Si collega a PS4™, XboxOne® e XB Series X/S® tramite i controller originali previsti
- Rotazione di 270 gradi
- Visualizzazione di spie a LED quando si accelera sui pedali (tutti e 7 i LED si accendono in sequenza)
- Stick analogico 3D
- Tre livelli di sensibilità in base al tuo stile di guida
- Effetti di feedback delle vibrazioni per un'esperienza di gara realistica
- Volante rivestito in gomma per una presa perfetta
- Ventose per una perfetta stabilità
- Funzione di centratura automatica
- Include i pedali del gas e del freno



BOTONS



DISPOSIZIONE DEI PULSANTI

TYPE	PS3™	PS4™	XBOX®	PC /X-INPUT	PC /D-INPUT	SWITCH™
Pulsanti di azione	×	×	A	A	2	B
	○	○	B	B	3	A
	□	□	X	X	1	Y
	△	△	Y	Y	4	X
	R1	R1	RB	RB	6	R
	L1	L1	LB	LB	5	L
	R2	R2	RT	RT	8	ZR
	L2	L2	LT	LT	7	ZL
	R3	R3	RSB	RSB	12	Ⓜ↓
L3	L3	LSB	LSB	11	Ⓛ↓	
Direction pad	su					
	giù					
	sinistra					
	destra					
Funzioni	START	OPTIONS	MENU	START	10	+
	SELECT	SHARE	VIEW	BACK	9	-
Direzioni	LX	LX	←/→	←/→	←/→	LX
Leva del cambio destra	L2	L1	LB	LB	7	L
Leva del cambio sinistra	R2	R1	RB	RB	8	R
Pedale sinistro	□	L2	LT	LT	Y-	ZL
Pedale destro	×	R2	RT	RT	Y+	ZR
Pulsante "HOME"	HOME	HOME	X-GUIDE	X-GUIDE	13	HOME
Pulsante "PROG"	IMPOSTAZIONI DEI PULSANTI					

PROGRAMMAZIONE DEI PULSANTI

CARATTERISTICHE DI PROGRAMMAZIONE

- a. Pulsanti programmabili: leva sinistra, leva destra, freno, acceleratore, L3, R3
 b. Pulsanti fissi non configurabili (preimpostati): □, ○, △, ×, L1, R1, L2, R2

METODO DI CONFIGURAZIONE DEI PULSANTI

1. Premere una volta il pulsante "PROG", il LED lampeggia rapidamente.
2. Premere una volta il "pedale o la leva di configurazione" da impostare, il LED lampeggia lentamente.
3. Premere una volta il "pulsante fisso non configurabile" da assegnare, la spia di programmazione si spegne.
4. La configurazione è completata.

RIPRISTINARE LA CONFIGURAZIONE DI UN PULSANTE:

1. Premere una volta il pulsante "PROG", il LED lampeggia rapidamente
2. Premere una volta il pedale o la leva da ripristinare, il LED lampeggia lentamente
3. Premere ancora una volta il pedale o la leva che si desidera ripristinare secondo le impostazioni di fabbrica, il LED rimane fisso.
4. Il processo di reset è concluso

RESET DI FABBRICA

1. Premere una volta il pulsante "PROG", il LED lampeggia rapidamente.
2. Tenere premuto il pulsante "OPTIONS" per 4 secondi finché il LED si spegne.
3. Il processo è concluso. Tutte le impostazioni dei pulsanti, dei pedali e delle leve saranno ripristinate e la sensibilità del volante sarà resettata al livello basso.

CONFIGURAZIONE DELLA SENSIBILITÀ DEL VOLANTE

Per impostazione predefinita, la sensibilità impostata è bassa.

È possibile selezionare la sensibilità che meglio si adatta al proprio stile di guida.

È possibile selezionare tra Bassa (preimpostato), Media e Alta. Alta = sterzata brusca e veloce. Bassa = sterzata fluida e progressiva.

Per cambiare la modalità di sensibilità:

• Basso livello di sensibilità (preimpostato):

1. Premere una volta il pulsante "PROG", il LED lampeggia rapidamente
2. Premere il pulsante sopra il "DIRECTION PAD" per impostare la sensibilità del volante al livello basso
3. La sensibilità è stata impostata quando il LED rimane acceso

• Livello medio di sensibilità:

1. Premere una volta il pulsante "PROG", il LED lampeggia rapidamente
2. Premere il pulsante destro o sinistro del "DIRECTION PAD" per impostare la sensibilità del volante al livello medio
3. La sensibilità è stata impostata quando il LED rimane acceso

- Livello alto di sensibilità:
 - 1 Premere una volta il pulsante "PROG", il LED lampeggia rapidamente
 - 2 Premere il pulsante sotto il "DIRECTION PAD" per impostare la sensibilità del volante al livello alto
 - 3 La sensibilità è stata impostata quando il LED rimane acceso

CARATTERISTICHE DELLA BASE DEI PEDALI

La base dei pedali è composta da 2 pedali:

- Pedale sinistro (freno)
- Pedale destro (acceleratore)

COLLEGAMENTO E INSTALLAZIONE

COLLEGAMENTO E INSTALLAZIONE CON PLAYSTATION4™:

NOTA: Prima di iniziare le fasi di installazione, assicurarsi che la console e il controller PS4™ DualShock4 siano spenti.

Per utilizzare il volante Formula Wheel con PS4™, seguire i passaggi seguenti nell'ordine indicato:

- 1 Inserire il cavo dei pedali nella "Porta dei pedali" sul volante
- 2 Collegare il controller originale DualShock4™ della PS4™ (il controller deve essere spento) con il cavo USB in dotazione, alla porta "Porta guide controller" sul volante.
- 3 Accendere la console
- 4 Collegare il cavo USB del volante alla porta USB della console PS4™
- 5 Quando l'installazione è completata, il LED sul volante si accende e la console PS4™ gli assegnerà un canale di collegamento
- 6 Con il LED sul volante acceso, premere il pulsante "HOME" per entrare nel menu del sistema o accedere al gioco
- 7 Premere il pulsante "HOME" per entrare nel menu delle impostazioni o tenere premuto il pulsante "HOME" per 2 secondi per entrare nel menu di spegnimento

COLLEGAMENTO E INSTALLAZIONE CON PLAYSTATION3™:

Per utilizzare il volante Formula Wheel con PS3™, seguire i passaggi seguenti nell'ordine indicato:

- 1 Inserire il cavo dei pedali nella "Porta dei pedali" sul volante
- 2 Accendere la console PS3™
- 3 Inserire il cavo USB nella porta USB della console
- 4 Dopo l'avvio, la luce LED sul volante si accende e la console PS3 gli assegnerà un canale di collegamento
- 5 Ora è possibile avviare il videogioco o entrare nel menu della PS3™. Premere il pulsante "HOME" per entrare nel menu del sistema o tenere premuto il pulsante "HOME" per 2 secondi per entrare nel menu di spegnimento.

COLLEGAMENTO E INSTALLAZIONE CON XBOX ONE™ E XBOX SERIE X/S™:

NOTA: Prima di iniziare le fasi di installazione, assicurarsi che la console e il controller della Xbox One™ o della Xbox Serie X/S™ siano spenti.

NOTA: Cavo da USB a USB-C per dati e ricarica non incluso.

Per utilizzare il volante Formula Wheel con Xbox One™ o Xbox Serie X/S™, seguire i passaggi seguenti nell'ordine indicato:

- 1 Inserire il cavo dei pedali nella "Porta dei pedali" sul volante
- 2 Collegare il controller originale Xbox One™ o Xbox Serie X/S™ con il cavo USB in dotazione, alla porta "Porta guide controller" sul volante.
- 3 Accendere la console
- 4 Collegare il cavo USB dal volante alla porta USB della console Xbox One™ o Xbox Serie X/S™
- 5 Quando l'installazione è completata, il LED sul volante si accende. E la console Xbox One™ o Xbox Serie X/S™ gli assegnerà un canale di collegamento
- 6 Con il LED sul volante acceso, premere il pulsante "HOME" per entrare nel menu del sistema o accedere al gioco
- 7 Premere il pulsante "HOME" per entrare nel menu delle impostazioni o tenere premuto il pulsante "HOME" per 1 secondi per entrare nel menu di spegnimento

COLLEGAMENTO E INSTALLAZIONE CON NINTENDO SWITCH™

Per utilizzare il volante Formula Wheel con la Nintendo Switch™, seguire i passaggi seguenti nell'ordine indicato

Nota. Se non hai mai utilizzato il controller originale "Switch PRO", utilizza il JoyCon per effettuare le seguenti impostazioni e abilitare la funzione di collegamento via cavo USB.

- 1) Impostazioni
- 2) Controller e sensore
- 3) Collegamento via cavo del controller Pro -> Sì

- 1 Inserire il cavo dei pedali nella "Porta dei pedali" sul volante
- 2 Collegare il cavo USB del volante alla porta USB della console Nintendo Switch™
- 3 Accendere la console Nintendo Switch™
- 4 Quando l'installazione è completata, il LED sul volante si accende
- 5 Per fare uno screenshot, premere contemporaneamente il pulsante "SHARE" e "OPTIONS".

COLLEGAMENTO E INSTALLAZIONE CON PC

Per utilizzare il volante Formula Wheel sul PC, seguire i passaggi seguenti nell'ordine indicato:

- 1 Inserire il cavo dei pedali nella "Porta dei pedali" sul volante
- 2 Inserire il cavo USB nella porta USB del PC
- 3 Quando l'installazione è completata, il LED sul volante si accende

Modalità di collegamento:

a. PC (Xinput):

- 1 La modalità di collegamento predefinita è Xinput
- 2 Tenere premuto il pulsante "HOME" per 3 secondi per entrare nella modalità di collegamento Dinput. Il LED lampeggia per 3 secondi
- 3 Tenere premuto il pulsante "HOME" per 3 secondi per tornare alla modalità di collegamento Xinput

b. PC (Dinput)

- 1 Aprire i driver
- 2 Premere il pulsante "SETUP"
3. Installare i driver secondo le istruzioni

4. Collegare il volante al PC
5. Andare su Start
6. Andare su Pannello
7. Andare su Computer e stampanti
8. Cliccare con il tasto destro del mouse su Computer
9. Andare su Impostazioni del driver
10. Andare su Proprietà

Test del volante:

- Nell'interfaccia di prova, è possibile testare separatamente il funzionamento dei pulsanti e della rotazione del volante
- È possibile calibrare la rotazione del volante nell'interfaccia di calibrazione
- È possibile testare la vibrazione nell'interfaccia di vibrazione
- È possibile testare il funzionamento dei pedali e delle marce nell'interfaccia di prova

Rimuovere i driver:

1. Vai su Start => Vai su Pannello di controllo => Vai su Applicazioni e Funzionalità
2. Cerca il nome del driver e fare clic su "Elimina"
3. Scarica i driver all'indirizzo: <https://blade.es/en/producto/formula-wheel-eng/>

■ RISOLUZIONE DEI PROBLEMI:

- Se dopo il processo di installazione il LED non si accende, ricollegare il volante ed eseguire nuovamente il processo di installazione
- Se il volante non risponde, scollegare il volante e ricollegarlo, eseguendo nuovamente i passi di installazione nell'ordine indicato
- Il controller utilizzato deve essere spento durante il processo di installazione per evitare un'interruzione del collegamento
- Poiché il volante ha una memoria di configurazione dei pulsanti, se i pulsanti sono configurati in modo errato, seguire i passi di "RIPRISTINA LA CONFIGURAZIONE DI UN PULSANTE" o "RESET DI FABBRICA" per cancellare i parametri memorizzati

Deutsche



Lesen Sie diese Anleitung sorgfältig durch, bevor Sie das Produkt verwenden.



Demontieren oder beschädigen Sie das Produkt nicht innerhalb der Garantiezeit.



Üben Sie keinen Druck auf das Produkt aus.



Vermeiden Sie ein Herunterfallen des Produkts aus großer Höhe.



Tauchen Sie das Produkt nicht in Wasser.

ALLGEMEINES:

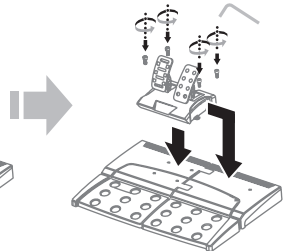
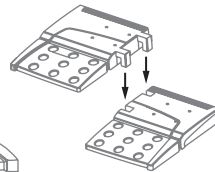
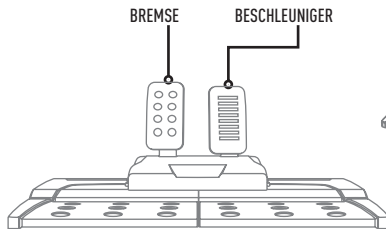
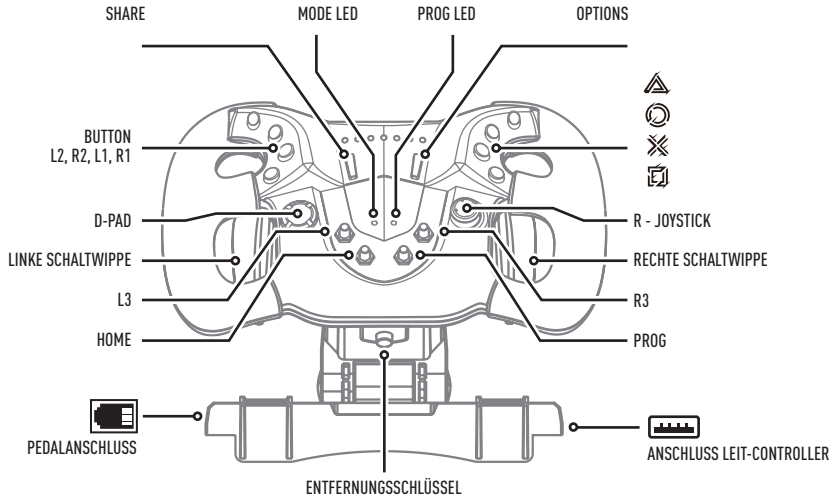
Das Formula Wheel ist mit der PS4™, PS3™, XBOX Series X/S™, XBOX One™, Nintendo Switch™ und dem PC kompatibel. Die eingebauten Vibrationsmotoren sind in der Lage, abhängig von der Spielsituation unterschiedliche Vibrationsmodi auszuführen (die Spiele müssen Vibrationsfeedback unterstützen). Das ergonomische Design ist einem echten Rennrad nachempfunden und verringert bei langandauerndem Gebrauch Ermüdungserscheinungen. Das Resultat ist ein authentischeres und effizienteres Fahrvergnügen.

Kompatibel mit PC, PS3, PS4, Xbox One, XB Series X/S und Nintendo Switch.

- Unterstütztes Betriebssystem des PC: Windows XP/7/8/10/11
- 4 Aktionsbuttons, 8-Wege-D-Pad: oben/unten/links/rechts/45°-Winkel
- Unterstützt 8 programmierte Tasten: Rechte Schaltwippe, Linke Schaltwippe, Bremse und Beschleuniger, L3, R3
- Anschluss an PS4™, XboxOne® und XB Series X/S® über die erforderlichen Original-Controller
- 270°-Drehung
- LED-Visualisierung bei Beschleunigung über die Pedale (die 7 LEDs leuchten nacheinander auf)
- 3D-Analog-Stick
- 3 Empfindlichkeitsmodi für Ihren persönlichen Fahrstil
- Vibrationsfeedback für ein realistisches Rennfahrerlebnis
- Gummibeschichtetes Lenkrad für perfekte Griffigkeit
- Befestigungssaugknöpfe für stabilen Halt
- Automatische Zentrierfunktion
- Inklusive Gas- und Bremspedal



■ BUTTON



■ BUTTON-LAYOUT

TYPE	PS3™	PS4™	XBOX®	PC /X-INPUT	PC /D-INPUT	SWITCH™
Aktionsbuttons	×	×	A	A	2	B
	○	○	B	B	3	A
	□	□	X	X	1	Y
	△	△	Y	Y	4	X
	R1	R1	RB	RB	6	R
	L1	L1	LB	LB	5	L
	R2	R2	RT	RT	8	ZR
	L2	L2	LT	LT	7	ZL
	R3	R3	RSB	RSB	12	Ⓜ↓
L3	L3	LSB	LSB	11	Ⓛ↓	
D-Pad	Oben					
	Unten					
	Links					
	Rechts					
Funktionen	START	OPTIONS	MENU	START	10	+
	SELECT	SHARE	VIEW	BACK	9	-
Richtungen	LX	LX	←/→	←/→	←/→	LX
Rechte Schaltwippe	L2	L1	LB	LB	7	L
Linke Schaltwippe	R2	R1	RB	RB	8	R
Linkes Pedal	□	L2	LT	LT	Y-	ZL
Rechtes Pedal	×	R2	RT	RT	Y+	ZR
HOME-Button	HOME	HOME	X-GUIDE	X-GUIDE	13	HOME
PROG-Button	BUTTONKONFIGURATION					

■ BUTTON-PROGRAMMIERUNG:

PROGRAMMIEREIGENSCHAFTEN

- a. Programmierbare Buttons: Linke Schaltwippe, Rechte Schaltwippe, Bremse, Beschleuniger, L3, R3
 b. Nicht konfigurierbare, fixe (voreingestellte) Buttons: □, ○, △, ✕, L1, R1, L2, R2

ANLEITUNG BUTTONKONFIGURATION

1. Drücken Sie den Button "PROG" einmal: Die LED blinkt schnell.
2. Drücken Sie das Pedal bzw. den zu konfigurierenden Schalthebel einmal: Die LED blinkt langsam.
3. Drücken Sie den "fixen, nicht einstellbaren Button", der zugewiesen werden soll, einmal: Die Programmier-LED erlischt.
4. Die Konfiguration ist abgeschlossen.

KONFIGURATION EINES BUTTONS ZURÜCKSETZEN

1. Drücken Sie den Button "PROG" einmal: Die LED blinkt schnell.
2. Drücken Sie das Pedal oder den Schalthebel, der zurückgesetzt werden soll, einmal: Die LED blinkt langsam.
3. Drücken Sie erneut das Pedal oder den Schalthebel, der auf Werkseinstellungen zurückgesetzt werden soll: Die LED leuchtet konstant.
4. Die Werkseinstellungen wurden wiederhergestellt.

AUF WERKSEINSTELLUNGEN ZURÜCKSETZEN

1. Drücken Sie den Button "PROG" einmal: Die LED blinkt schnell.
2. Halten Sie den Button "OPTIONS" 4 Sekunden lang gedrückt, bis die LED erlischt.
3. Die Einstellung ist abgeschlossen. Sämtliche Buttons, Pedale und Schalthebeln werden auf Werkseinstellungen, die Lenkradempfindlichkeit auf "Niedrig" zurückgesetzt.

EINSTELLUNG DER LENKRADEMPFINDLICHKEIT

Defaultmäßig ist die Empfindlichkeit auf "Niedrig" eingestellt.

Wählen Sie die für Ihren Fahrstil optimale Empfindlichkeit.

Sie haben die Wahl zwischen "Niedrig" (voreingestellt), "Mittel" und "Hoch". Hoch = abrupte und schnelle Lenkung. Niedrig = weiche und progressive Lenkung.

Empfindlichkeitsmodus wechseln:

- Niedrige Empfindlichkeit (voreingestellt):
 1. Drücken Sie den Button "PROG" einmal: Die LED blinkt schnell.
 2. Halten Sie den oberen Button am "D-PAD" gedrückt, um die Lenkradempfindlichkeit auf "Niedrig" einzustellen.
 3. Die Empfindlichkeitseinstellung ist abgeschlossen, sobald die LED konstant leuchtet.

- Mittlere Empfindlichkeit:
 1. Drücken Sie den Button "PROG" einmal: Die LED blinkt schnell.
 2. Halten Sie den rechten oder linken Button des "D-PAD" gedrückt, um die Lenkradempfindlichkeit auf "Mittel" einzustellen.
 3. Die Empfindlichkeitseinstellung ist abgeschlossen, sobald die LED konstant leuchtet.
- Hohe Empfindlichkeit:
 1. Drücken Sie den Button "PROG" einmal: Die LED blinkt schnell.
 2. Halten Sie den unteren Button des "D-PAD" gedrückt, um die Lenkradempfindlichkeit auf "Hoch" einzustellen.
 3. Die Empfindlichkeitseinstellung ist abgeschlossen, sobald die LED konstant leuchtet.

EIGENSCHAFTEN DER PEDALEINHEIT

Die Pedaleinheit besteht aus 2 Pedalen:

- Linkes Pedal (Bremspedal)
- Rechtes Pedal (Gaspedal)

ANSCHLUSS UND INSTALLATION

ANSCHLUSS UND INSTALLATION MIT PLAYSTATION4™

HINWEIS: Vergewissern Sie sich vor Ausführung der Installationsschritte, dass die Videokonsole und der DualShock4 Controller der PS4™ ausgeschaltet sind.

Für die Nutzung des Formula Wheel auf der PS4™ führen Sie bitte folgende Schritte in der angegebenen Reihenfolge aus:

1. Pedalkabel in den Pedal-Port des Lenkrads stecken.
2. Schließen Sie den PS4™ DualShock4™ Original-Controller in ausgeschaltetem Zustand mit dem mitgelieferten USB-Kabel an den "Leitcontroller-Port" des Lenkrads an.
3. Konsole einschalten.
4. Schließen Sie das USB-Lenkradkabel am USB-Port der PS4™ Videokonsole an.
5. Wenn die Installation abgeschlossen ist, geht die LED des Lenkrads an und die Videokonsole PS4™ weist einen Verbindungskanal zu.
6. Wenn die LED des Lenkrads leuchtet, drücken Sie den Button "HOME", um auf das Systemmenü oder das Spiel zuzugreifen.
7. Halten Sie den Button "HOME" gedrückt, um das Konfigurationsmenü zu öffnen, oder drücken Sie den Button "HOME" 2 Sekunden lang, um das Ausschaltmenü zu öffnen.

ANSCHLUSS UND INSTALLATION MIT PLAYSTATION3™

Für die Nutzung des Formula Wheel auf der PS3™ führen Sie bitte folgende Schritte in der angegebenen Reihenfolge aus:

1. Pedalkabel in den Pedal-Port des Lenkrads stecken.
2. Schalten Sie die PS3™ Videokonsole ein.
3. Schließen Sie das USB-Kabel am USB-Port der Videokonsole an.
4. Nach dem Starten geht die LED des Lenkrads an und die PS3™ Videokonsole weist einen Verbindungskanal zu.
5. Jetzt können Sie das Videospiel starten oder das PS3™ Menü öffnen. Drücken Sie den Button "HOME", um das Systemmenü zu öffnen, oder drücken Sie den Button "HOME" 2 Sekunden lang, um das Ausschaltmenü zu öffnen.

ANSCHLUSS UND INSTALLATION MIT XBOX ONE™ UND XBOX SERIES X/S™:

HINWEIS: Vergewissern Sie sich vor Ausführung der Installationsschritte, dass die Videokonsole und der Xbox One™ oder Xbox Series X/S™ Controller ausgeschaltet sind.

HINWEIS: USB auf USB-C Daten- und Ladekabel nicht im Lieferumfang enthalten.

Für die Nutzung des Formula Wheel auf der Xbox One™ oder der Xbox Series X/S™ führen Sie bitte folgende Schritte in der angegebenen Reihenfolge aus:

1. Pedalkabel in den Pedal-Port des Lenkrads stecken.
2. Schließen Sie den Xbox One™ oder Xbox Series X/S™ Original-Controller mit dem mitgelieferten USB-Kabel an den "Leitcontroller-Port" des Lenkrads an.
3. Konsole einschalten.
4. Das USB-Lenkradkabel am USB-Port der XBOX ONE™ oder der XBOX Series X/S™ Videokonsole anschließen.
5. Wenn die Installation abgeschlossen ist, geht die LED des Lenkrads an und die Xbox One™ oder Xbox Series X/S™ Videokonsole weist einen Verbindungskanal zu.
6. Wenn die LED am Lenkrad leuchtet, drücken Sie den Button "HOME", um auf das Systemmenü oder das Spiel zuzugreifen.
7. Drücken Sie den Button "HOME", um das Konfigurationsmenü zu öffnen, oder drücken Sie den Button "HOME" 1 Sekunde lang, um das Ausschaltmenü zu öffnen.

ANSCHLUSS UND INSTALLATION MIT NINTENDO SWITCH™

Für die Nutzung des Formula Wheel auf der Nintendo Switch™ führen Sie bitte folgende Schritte in der angegebenen Reihenfolge aus:

HINWEIS: Wenn Sie den "Switch PRO" Original-Controller zuvor nicht benutzt haben, verwenden Sie bitte den JoyCon für die Ausführung folgender Einstellungen zwecks Aktivierung der Verbindungsfunktion für USB-Kabel.

- 1) Einstellungen
- 2) Controller und Sensor
- 3) Kabelanschluss des Pro Controllers -> Ja

1. Pedalkabel in den Pedal-Port des Lenkrads stecken.
2. Schließen Sie das USB-Lenkradkabel am USB-Port der Nintendo Switch™ Videokonsole an.
3. Die Nintendo Switch™ Konsole einschalten.
4. Wenn die Installation abgeschlossen ist, geht die LED des Lenkrads an.
5. Für einen Screenshot drücken Sie die Buttons "SHARE" und "OPTIONS" gleichzeitig.

ANSCHLUSS UND INSTALLATION MIT PC:

Für die Nutzung des Formula Wheel auf dem PC führen Sie bitte folgende Schritte in der angegebenen Reihenfolge aus:

1. Pedalkabel in den Pedal-Port des Lenkrads stecken.
2. Schließen Sie das USB-Kabel am USB-Port des PC an.
3. Wenn die Installation abgeschlossen ist, geht die LED des Lenkrads an.

Verbindungsmodus:

a. PC (Xinput):

1. Der voreingestellte Verbindungsmodus ist Xinput.
2. Halten Sie den Button "HOME" 3 Sekunden lang gedrückt, um den Verbindungsmodus Dinput zu öffnen. Die LED blinkt 3 Sekunden lang.
3. Halten Sie den Button "HOME" 3 Sekunden lang gedrückt, um zum Verbindungsmodus Xinput zurückzukehren.

b. PC (Dinput):

1. Öffnen Sie die Driver.
2. Drücken Sie "SETUP".
3. Folgen Sie den Anweisungen für die Installation der Driver.
4. Verbinden Sie das Lenkrad mit dem PC.
5. Klick auf Schaltfläche "Start".
6. Klick auf Systemsteuerung.
7. Klick auf Geräte und Drucker.
8. Rechter Mausklick auf Gerät.
9. Klick auf Controller-Konfiguration.
10. Klick auf Eigenschaften.

Lenkradtest:

- Auf dem Testbildschirm können Sie die Buttonfunktionen und den Lenkradeinschlag separat testen.
- Der Lenkradeinschlag kann auf dem Kalibrierungsbildschirm kalibriert werden.
- Die Vibration kann auf dem Vibrationsbildschirm getestet werden.
- Pedale und Gangschaltung können auf dem Testbildschirm überprüft werden.

Driver löschen:

1. Klick auf Schaltfläche "Start" => Klick auf Systemsteuerung => Klick auf Anwendungen und Funktionen
2. Suchen Sie den Namen des Drivers und klicken Sie auf "Löschen".
3. Driver herunterladen: <https://blade.es/en/producto/formula-wheel-eng/>

■ TROUBLESHOOTING:

- Geht nach dem Installationsprozess die LED nicht an, verbinden Sie das Lenkrad bitte erneut und führen den Installationsprozess erneut aus.
- Sollte das Lenkrad nicht reagieren, trennen Sie es bitte ab, schließen es erneut an, und führen die Installations Schritte in der angegebenen Reihenfolge erneut aus.
- Der als Leitgerät verwendete Controller muss zur Vermeidung von Verbindungsfehlern während des Installationsprozesses ausgeschaltet sein.
- Das Lenkrad speichert die Buttonkonfiguration, ist diese falsch, führen Sie bitte die Schritte der Abschnitte "KONFIGURATION EINES BUTTONS ZURÜCKSETZEN" oder "AUF WERKSEINSTELLUNGEN ZURÜCKSETZEN" aus, um die gespeicherten Parameter zu löschen.

Nederlands



Lees deze handleiding aandachtig voordat u het product gebruikt.



Demonteer of beschadig het product in garantie niet.



Oefen geen druk uit op het product.



Laat het product niet vallen.



Dompel het product niet onder in water.

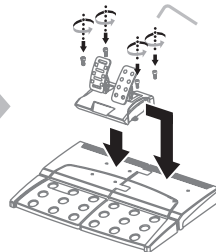
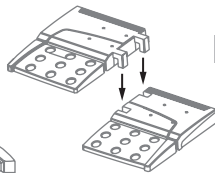
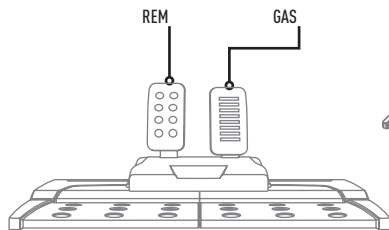
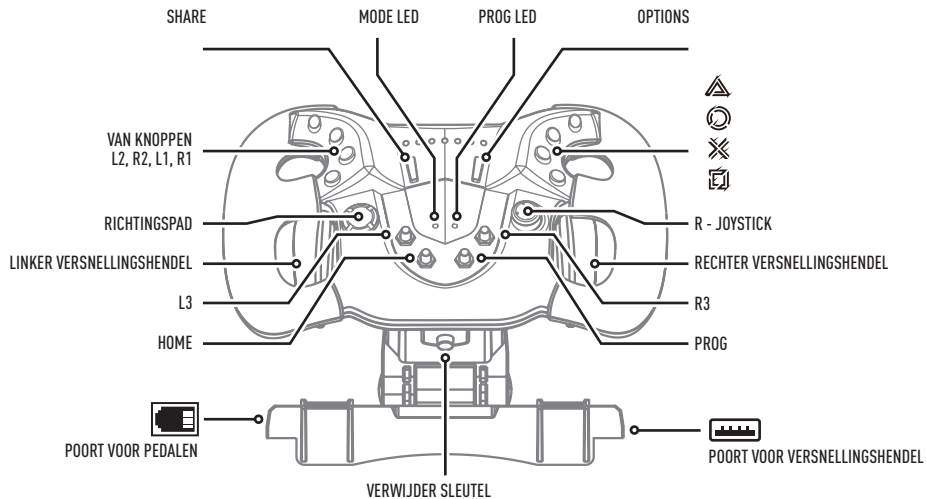
ALGEMENE INFORMATIE

Het Formula Wheel-stuur is compatibel met PS4™, PS3™, XBOX Series X/S™, XBOX One™, Nintendo Switch™ en PC. De ingebouwde trilmotoren kunnen verschillende soorten trillingen uitvoeren naargelang de spelsituatie (de spellen moeten beschikken over trilling). Het ergonomisch ontwerp lijkt op dat van een echt racestuur, waardoor de vermoeidheid bij langdurig gebruik afneemt. Dat maakt het rijden authentiek, effectiever en prettiger.

- Compatibel met PC en PS3, PS4, Xbox One, XB Series X/S en Nintendo Switch.
- Voor het PC-systeem is Windows XP/7/8/10/11 vereist
- 4 actieknoppen, richtingspad met 8 richtingen: omhoog/omlaag/links/rechts/ hoeken van 45°
- Ondersteunt 8 geprogrammeerde toetsen: hendels links en rechts, rem, gas, L3, R3
- Wordt verbonden met PS4™, XboxOne® en XB Series X/S® via de originele controllers.
- Rotatie van 270 graden
- Weergave van leds bij het accelereren op de pedalen (de 7 leds gaan na elkaar branden)
- Analoge 3D-stick
- Drie gevoeligheidsstanden volgens uw persoonlijke rijstijl
- Feedback-trileffect voor realistische race-ervaringen
- Stuur bekleed met rubber voor een perfecte grip
- Zuignappen voor een hoge stabiliteit
- Functie van automatisch centreren
- Met gas- en rempedaal



■ BUTTON



INDELING VAN KNOPPEN

TYPE	PS3™	PS4™	XBOX®	PC /X-INPUT	PC /D-INPUT	SWITCH™
Actieknoppen	×	×	A	A	2	B
	○	○	B	B	3	A
	□	□	X	X	1	Y
	△	△	Y	Y	4	X
	R1	R1	RB	RB	6	R
	L1	L1	LB	LB	5	L
	R2	R2	RT	RT	8	ZR
	L2	L2	LT	LT	7	ZL
	R3	R3	RSB	RSB	12	Ⓜ↓
L3	L3	LSB	LSB	11	Ⓛ↓	
Richtingspad	Boven					
	Onder					
	Links					
	Rechts					
Funcies	START	OPTIONS	MENU	START	10	+
	SELECT	SHARE	VIEW	BACK	9	-
Richtingen	LX	LX	←/→	←/→	←/→	LX
Rechter versnellingshendel	L2	L1	LB	LB	7	L
Linker versnellingshendel	R2	R1	RB	RB	8	R
Linkerpedaal	□	L2	LT	LT	Y-	ZL
Rechterpedaal	×	R2	RT	RT	Y+	ZR
Knop 'HOME'	HOME	HOME	X-GUIDE	X-GUIDE	13	HOME
Knop 'PROG'	CONFIGURATIE VAN KNOPPEN					

PROGRAMMERING VAN DE KNOPPEN:

KENMERKEN VAN PROGRAMMERING

- a. Programmeerbare knoppen: hendel links, hendel rechts, rem, gas, L3, R3
 b. Vaste knoppen die niet geconfigureerd kunnen worden (standaard): □, ○, △, ×, L1, R1, L2, R2

METHODE OM KNOPPEN TE CONFIGUREREN

- 1.- Eenmaal snel op de knop 'PROG' drukken, de led gaat snel knipperen.
- 2.- Eenmaal op 'het pedaal of de hendel' drukken die u wilt configureren, de led gaat langzaam knipperen.
- 3.- Eenmaal drukken op de 'vaste, niet-configureerbare knop' die u wilt toewijzen, het programmeerlampje gaat uit.
- 4.- De configuratie is voltooid.

CONFIGURATIE VAN EEN KNOP TERUGZETTEN:

1. Eenmaal snel op de knop 'PROG' drukken, de led gaat snel knipperen
2. Eenmaal op het pedaal of de hendel drukken die u wilt terugzetten, de led gaat langzaam knipperen
3. Opnieuw drukken op het pedaal of de hendel die u wilt terugzetten naar de fabrieksinstelling, de led blijft vast branden.
4. Het terugzetten is voltooid.

TERUGZETTEN NAAR FABRIEKINSTELLINGEN

- 1.- Eenmaal snel op de knop 'PROG' drukken, de led zal snel knipperen.
- 2.- De knop 'OPTIONS' 4 seconden ingedrukt houden tot de led uitgaat.
- 3.- Het proces is voltooid. Alle configuraties van knoppen, pedalen, hendels en de gevoeligheid van het stuurwiel worden teruggezet op Laag niveau.

CONFIGURATIE VAN DE GEVOELIGHEID VAN HET STUURWIEL

De gevoeligheid is standaard op lage stand ingesteld.

U kunt de gevoeligheid selecteren die het best bij uw rijstijl past.

U kunt kiezen tussen Laag (standaard), Gemiddeld en Hoog. Hoog = krachtig en snel draaien. Laag = zacht en geleidelijk draaien.

De ingestelde gevoeligheid veranderen;

- Laag gevoeligheidsniveau (standaard):

- 1 Eenmaal snel op de knop 'PROG' drukken, de led gaat snel knipperen
- 2 De knop boven op de 'RICHTINGSPAD' indrukken om de gevoeligheid van het stuurwiel op laag niveau te zetten
- 3 De gevoeligheid is geconfigureerd wanneer de led blijft branden

- Gemiddeld gevoeligheidsniveau:

- 1 Eenmaal snel op de knop 'PROG' drukken, de led gaat snel knippen
 - 2 De knop links of rechts op de 'RICHTINGSPAD' indrukken om de gevoeligheid van het stuurwiel op gemiddeld niveau te zetten
 - 3 De gevoeligheid is geconfigureerd wanneer de led blijft branden
- Hoog gevoeligheidsniveau:
 - 1 Eenmaal snel op de knop 'PROG' drukken, de led gaat snel knippen
 - 2 De knop onder op de 'RICHTINGSPAD' indrukken om de gevoeligheid van het stuurwiel op laag niveau te zetten
 - 3 De gevoeligheid is geconfigureerd wanneer de led blijft branden

KENMERKEN VAN DE PEDALENBASIS

De pedalenbasis bestaat uit 2 pedalen:

- Linkerpedaal (rem)
- Rechterpedaal (gas)

AANSLUITING EN INSTALLATIE

VERBINDING EN INSTALLATIE MET PLAYSTATION4™:

OPMERKING: Vóór het begin van de stappen voor installatie controleren of de videoconsole en DualShock4-controller van de PS4™ uitgeschakeld zijn.

Om het Formula Wheel-stuur op uw PS4™ te gebruiken, volgt u de stappen in de aangegeven volgorde:

- 1 De kabel van de pedalen in de 'Poort voor pedalen' steken
- 2 De originele en uitgeschakelde DualShock4™-controller van PS4™ met de meegeleverde USB-kabel in de 'Poort voor hoofdcontroller' van het stuur steken.
- 3 De console aanzetten
- 4 De USB-kabel van het stuur aansluiten op de USB-poort van de PS4™-videoconsole
- 5 Wanneer de installatie voltooid is, gaat de led van het stuurwiel branden en PS4™-videoconsole wijst een verbindingkanaal toe
- 6 Terwijl de led van het stuur brandt, drukt u op de knop 'HOME' om het systeemmenu te openen of naar het spel te gaan
- 7 Op de knop 'HOME' drukken om het configuratiemenu te openen of dezelfde knop 2 seconden ingedrukt houden om het menu voor uitschakeling te openen

VERBINDING EN INSTALLATIE MET PLAYSTATION3™:

Om het Formula Wheel-stuur op uw PS3™ te gebruiken, volgt u de stappen in de aangegeven volgorde:

- 1 De kabel van de pedalen in de 'Poort voor pedalen' steken
- 2 De PS3™-videoconsole inschakelen
- 3 De USB-kabel aansluiten op de USB-poort van de videoconsole
- 4 Na het starten gaat de led van het stuur branden en de PS3-videoconsole wijst een verbindingkanaal toe
- 5 U kunt het videospel al starten of naar het menu van PS3™ gaan. Op de knop 'HOME' drukken om het systeemmenu te openen of dezelfde knop 2 seconden ingedrukt houden om het menu voor uitschakeling te openen

VERBINDING EN INSTALLATIE MET XBOX ONE™ OF XBOX SERIES X/S™:

OPMERKING: vóór het begin van de stappen voor installatie controleren of de videoconsole en controller van de Xbox One™ of Xbox Series X/S™ uitgeschakeld zijn.

OPMERKING: Kabel USB naar USB-C voor gegevens en laden niet inbegrepen.

Om het Formula Wheel-stuur op uw Xbox One™ of Xbox Series X/S™ te gebruiken, volgt u de stappen in de aangegeven volgorde:

- 1 De kabel van de pedalen in de 'Poort voor pedalen' steken
- 2 De originele controller van Xbox One™ of Xbox Series X/S™ met de meegeleverde USB-kabel in de 'Poort voor hoofd-controller' van het stuur steken
- 3 De console aanzetten
- 4 De USB-kabel van het stuur aansluiten op de USB-poort van de Xbox One™- of Xbox Series X/S™-videoconsole
- 5 Wanneer de installatie voltooid is, gaat de led van het stuurwiel branden en de Xbox One™- of Xbox Series X/S™-videoconsole wijst een verbingskanaal toe
- 6 Terwijl de led van het stuur brandt, drukt u op de knop 'HOME' om het systeemmenu te openen of naar het spel te gaan
- 7 Op de knop 'HOME' drukken om het configuratiemenu te openen of dezelfde knop 1 seconde ingedrukt houden om het menu voor uitschakeling te openen

AANSLUITING EN INSTALLATIE MET NINTENDO SWITCH™

Om het Formula Wheel-stuur op uw Nintendo Switch™ te gebruiken, volgt u de stappen in de aangegeven volgorde:

Opmerking: Indien u niet eerder de originele Switch PRO-controller heeft gebruikt, voer dan de volgende instellingen uit met de JoyCon om de functie van aansluiting met USB-kabel te activeren.

- 1) Instellingen
- 2) Besturing en sensor
- 3) Verbinding van de Pro-controller met kabel -> Ja

- 1 De kabel van de pedalen in de 'Poort voor pedalen' steken
- 2 De USB-kabel van het stuur aansluiten op de USB-poort van de Nintendo Switch™-videoconsole
- 3 De Nintendo Switch™-console aanzetten
- 4 Wanneer de installatie voltooid is, gaat de led van het stuurwiel branden
- 5 Om een schermafbeelding te maken, gelijktijdig drukken op de knop 'SHARE' en 'OPTIONS'

VERBINDING EN INSTALLATIE MET PC

Om het Formula Wheel-stuur op uw PC te gebruiken, volgt u de stappen in de aangegeven volgorde:

- 1 De kabel van de pedalen in de 'Poort voor pedalen' steken
- 2 De USB-kabel aansluiten op de USB-poort van de PC
- 3 Wanneer de installatie voltooid is, gaat de led van het stuurwiel branden

Verbindingsmodus:

a. PC (Xinput):

- 1 De standaard verbindingsmodus is Xinput
- 2 De knop 'HOME' 3 seconden ingedrukt houden om naar verbindingsmodus Dinput te gaan. De led knippert gedurende 3 seconden
- 3 De knop 'HOME' 3 seconden ingedrukt houden om terug te keren naar verbindingsmodus Xinput

b. PC (Dinput)

- 1 Open de drivers
- 2 Druk op 'SETUP'
- 3 Installeer de drivers volgens de instructies
- 4 Sluit het stuur aan op de PC
- 5 Ga naar Start
- 6 Ga naar Configuratiescherm
- 7 Ga naar Apparaten en Printers
- 8 Klik met de rechtermuisknop op Apparaat
- 9 Ga naar Driverconfiguratie
- 10 Ga naar Eigenschappen

Stuur testen:

- In de testinterface kunt u de werking van de knoppen en het draaien van het stuur afzonderlijk uitproberen
- U kunt het draaien van het stuur kalibreren in de kalibratie-interface
- U kunt het trillen testen in de trillingsinterface
- U kunt de werking van de pedalen en het schakelen controleren in de testinterface

Drivers verwijderen:

- 1.- Ga naar Start => Configuratiescherm => Toepassingen en functies
- 2.- Zoek de naam van de driver en klik op 'verwijderen'
- 3.- De drivers downloaden op: <https://blade.es/en/producto/formula-wheel-eng/>

OPLOSSEN VAN PROBLEMEN:

- Indien de led niet gaat branden na de installatie, het stuur opnieuw aansluiten en het installatieproces herhalen
- Indien het stuur niet reageert, koppel het dan los en sluit het weer aan volgens de stappen voor installatie in de aangegeven volgorde
- De hoofdcontroller moet uitgeschakeld zijn tijdens de installatie om een storing in de verbinding te vermijden
- Omdat het stuur beschikt over een geheugen van de geprogrammeerde knoppen, moet u de stappen van 'CONFIGURATIE VAN EEN KNOP TERUGZETTEN' of 'TERUGZETTEN NAAR FABRIEKINSTELLINGEN' volgen om de opgeslagen parameters te wissen

Português



Leia este guia com atenção antes de utilizar o produto.



Não desmonte ou danifique o produto em garantia.



Não aplique pressão no produto.



Evite deixar cair o produto de lugares altos.



Não mergulhe o produto em água.

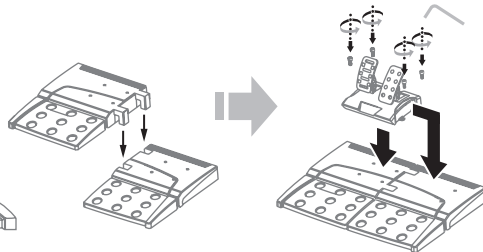
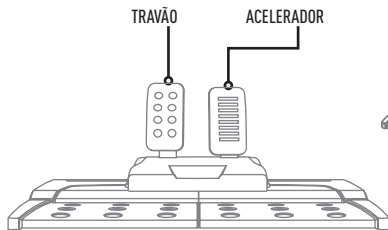
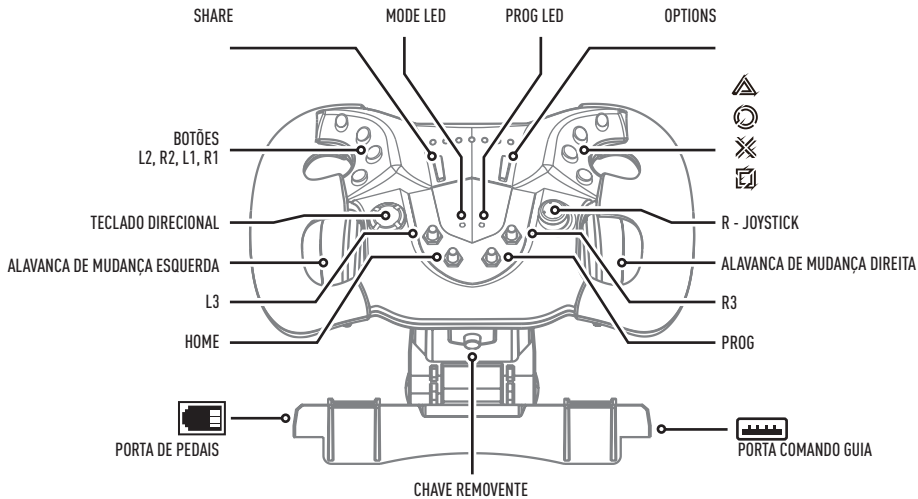
INFORMAÇÃO GERAL:

O volante Formula Wheel é compatível com PS4™, PS3™, XBOX Series X/S™, Xbox One™, Nintendo Switch™ e PC. Os motores de Vibração integrados podem executar diferentes modos de vibração de acordo com as situações do jogo (os jogos devem ter vibração). O design ergonômico reproduz um volante de corridas real, o que diminui a fadiga durante a utilização prolongada. Torna a condução mais autêntica, eficiente e agradável.

- Compatível com PC e PS3, PS4, Xbox One, XB Series X/S e Nintendo Switch.
- O sistema de PC requer Windows XP/7/8/10/11
- 4 botões de ação, pad direcional de 8 direções: cima/baixo/esquerda/direita/ângulos de 45°
- Suporta 8 teclas programadas: alavancas direita e esquerda, travão, acelerador, L3, R3
- Liga-se à PS4™, XboxOne® e XB Series X/S® através dos comandos originais requeridos.
- Rotação de 270 graus
- Visualização de LED quando se acelera nos pedais (os 7 LED vão acender-se em sequência)
- Stick analógico 3D
- Três níveis de modos de sensibilidade ao seu estilo de condução pessoal.
- Efeitos de retroalimentação de vibração para experiências de corridas realistas.
- Volante revestido com borracha para uma aderência perfeita
- Ventosas para uma estabilidade perfeita
- Função de centragem automática
- Inclui pedais de acelerador e travão



BOTÕES



DISPOSIÇÃO DOS BOTÕES

TYPE	PS3™	PS4™	XBOX®	PC /X-INPUT	PC /D-INPUT	SWITCH™
Botões de ação	×	×	A	A	2	B
	○	○	B	B	3	A
	□	□	X	X	1	Y
	△	△	Y	Y	4	X
	R1	R1	RB	RB	6	R
	L1	L1	LB	LB	5	L
	R2	R2	RT	RT	8	ZR
	L2	L2	LT	LT	7	ZL
	R3	R3	RSB	RSB	12	Ⓜ↓
L3	L3	LSB	LSB	11	Ⓛ↓	
Teclado direcional	Cima					
	Baixo					
	Esquerda					
	Direita					
Funções	START	OPTIONS	MENU	START	10	+
	SELECT	SHARE	VIEW	BACK	9	-
Direções	LX	LX	←/→	←/→	←/→	LX
Alavanca direita	L2	L1	LB	LB	7	L
Alavanca esquerda	R2	R1	RB	RB	8	R
Pedal esquerdo	□	L2	LT	LT	Y-	ZL
Pedal direito	×	R2	RT	RT	Y+	ZR
Botão "HOME"	HOME	HOME	X-GUIDE	X-GUIDE	13	HOME
Botão "PROG"	CONFIGURAÇÃO DOS BOTÕES					

PROGRAMAÇÃO DOS BOTÕES:

CARACTERÍSTICAS DE PROGRAMAÇÃO

- a. Botões programáveis: alavanca esquerda, alavanca direita, travão, acelerador, L3, R3
 b. Botões fixos não configuráveis (predefinidos): □, ○, △, ×, L1, R1, L2, R2

MÉTODO DE CONFIGURAÇÃO DOS BOTÕES

1. Pressionar uma vez o botão "PROG", o LED piscará rapidamente
2. Pressionar uma vez o "pedal ou alavanca de configuração" que deseja configurar, o LED piscará lentamente.
3. Pressionar uma vez o "botão fixo não configurável" que deseja atribuir, a luz de programação vai apagar-se.
4. A configuração foi concluída.

RESTABELECER A CONFIGURAÇÃO DE UM BOTÃO:

- 1 Pressionar uma vez o botão "PROG", o LED piscará rapidamente
- 2 Pressionar uma vez o pedal ou alavanca que deseja restabelecer, o LED piscará lentamente
- 3 Pressionar mais uma vez o pedal ou alavanca que deseja restabelecer para as configurações de fábrica dessa alavanca ou pedal, o LED permanecerá estável.
- 4 O processo de restabelecimento agora está concluído

RESET DE FÁBRICA

1. Pressionar uma vez o botão "PROG" e o LED piscará rapidamente.
2. Pressionar e segurar o botão "OPTIONS" durante 4 segundos até que o LED se apague.
3. O processo já terminou. Todas as configurações de botão, pedal e alavanca serão restabelecidas e a sensibilidade do volante será restabelecida para Nível Baixo.

CONFIGURAÇÃO DA SENSIBILIDADE DO VOLANTE

Por padrão, a sensibilidade é ajustada para baixo.

Pode selecionar a sensibilidade que melhor se adapta ao seu estilo de condução.

Pode selecionar entre Baixa (pré-estabelecida), Média e Alta. Alta = rotação acentuada e rápida. Baixa = rotação suave e progressiva.

Para alterar o modo de sensibilidade:

• Nível baixo de sensibilidade (pré-estabelecido):

1. Pressionar uma vez o botão "PROG", o LED piscará rapidamente
2. Pressione o botão cima do "TECLADO DIRECIONAL" para configurar a sensibilidade do volante no nível baixo.
3. A sensibilidade foi configurada quando o LED permanecer aceso

• Nível médio de sensibilidade:

- 1 Pressionar uma vez o botão "PROG", o LED piscará rapidamente
- 2 Pressionar o botão direito ou esquerdo do "TECLADO DIRECIONAL" para configurar a sensibilidade do volante no nível médio.
- 3 A sensibilidade foi configurada quando o LED permanecer aceso

• Nível de alto de sensibilidade:

- 1 Pressionar uma vez o botão "PROG", o LED piscará rapidamente
- 2 Pressionar o botão baixo do "TECLADO DIRECIONAL" para configurar a sensibilidade do volante no nível alto
- 3 A sensibilidade foi configurada quando o LED permanecer aceso

CARACTERÍSTICAS DA BASE DE PEDAIS

A base de pedais é composta por 2 pedais:

- Pedal esquerdo (Travão)
- Pedal direito (Acelerador)

LIGAÇÃO E INSTALAÇÃO

LIGAÇÃO E INSTALAÇÃO COM PLAYSTATION4™:

NOTA: Antes de iniciar os passos de instalação, certifique-se de que a consola e o comando DualShock4 da PS4™ estão desligados.

Para utilizar o volante Formula Wheel na PS4™, siga os passos abaixo na ordem indicada:

- 1 Inserir o cabo dos pedais na "Porta de pedais" do volante
- 2 Ligar o comando original DualShock4™ da PS4™, o comando deve estar desligado, com o cabo USB fornecido, à porta "Porta comando guia" do volante.
- 3 Ligar a consola
- 4 Ligar o cabo USB do volante à porta USB da consola PS4™
- 5 Quando a instalação estiver concluída, o LED no volante acenderá. E a consola PS4™ irá atribuir-lhe um canal de ligação
- 6 Com o LED do volante aceso, pressione o botão "HOME" para entrar no menu do sistema ou aceder ao jogo
- 7 Pressionar o botão "HOME" para entrar no menu de configuração ou pressionar o botão "HOME" durante 2 segundos para entrar no menu de desligar.

LIGAÇÃO E INSTALAÇÃO COM PLAYSTATION3™:

Para utilizar o volante Formula Wheel na PS3™, siga os passos abaixo na ordem indicada:

- 1 Inserir o cabo dos pedais na "Porta de pedais" do volante
- 2 Ligar a consola PS3™
- 3 Inserir o cabo USB na porta USB da consola
- 4 Após o arranque, a luz LED do volante acenderá e a consola PS3 irá atribuir-lhe um canal de ligação
- 5 Agora pode iniciar o jogo ou entrar no menu da PS3™. Pressionar o botão "HOME" para entrar no menu do sistema ou pressionar o botão "HOME" durante 2 segundos para entrar no menu de desligar.

LIGAÇÃO E INSTALAÇÃO COM XBOX ONE™ E XBOX SERIES X/S™:

NOTA: Antes de iniciar os passos de instalação, certifique-se de que a consola e o comando da Xbox One™ ou Xbox Series X/S™ estão desligados.

NOTA: Cabo USB para USB-C para dados e carregamento não incluído.

Para utilizar o volante Formula Wheel na Xbox One™ ou Xbox Series X/S™, siga os passos abaixo na ordem listada:

- 1 Inserir o cabo dos pedais na “Porta de pedais” do volante
- 2 Ligar o comando original Xbox One™ ou Xbox Series X/S™ com o cabo USB fornecido, à porta “Porta comando guia” do volante
- 3 Ligar a consola
- 4 Ligar o cabo USB do volante à porta USB da consola Xbox One™ ou Xbox Series X/S™
- 5 Quando a instalação estiver concluída, o LED no volante acenderá. E a consola Xbox One™ ou Xbox Series X/S™ irá atribuir-lhe um canal de ligação
- 6 Com o LED do volante aceso, pressione o botão “HOME” para entrar no menu do sistema ou aceder ao jogo
- 7 Pressionar o botão “HOME” para entrar no menu de configuração ou pressionar o botão “HOME” durante 1 segundo para entrar no menu de desligar

LIGAÇÃO E INSTALAÇÃO COM NINTENDO SWITCH™

Para utilizar o volante Formula Wheel na Nintendo Switch™, siga os passos abaixo na ordem indicada:

Nota. Se não utilizou antes o comando original “Switch PRO”, utilize o JoyCon para realizar as seguintes configurações para ativar a função de ligação por cabo USB.

- 1) Configurações
- 2) Controlador e sensor
- 3) Ligação por cabo do comando Pro -> Sim

- 1 Inserir o cabo dos pedais na “Porta de pedais” do volante
- 2 Ligar o cabo USB do volante à porta USB da consola Nintendo Switch™
- 3 Ligar a consola Nintendo Switch™
- 4 Quando a instalação estiver concluída, o LED no volante acenderá
- 5 Para realizar uma captura de ecrã, pressionar simultaneamente o botão “SHARE” e o botão “OPTIONS”.

LIGAÇÃO E INSTALAÇÃO COM PC

Para utilizar o volante Formula Wheel no PC, siga os passos abaixo na ordem indicada:

- 1 Inserir o cabo dos pedais na “Porta de pedais” do volante
- 2 Inserir o cabo USB na porta USB do PC
- 3 Quando a instalação estiver concluída, o LED no volante acenderá

Modo de ligação:

a. PC

(Xinput):

- 1 O modo de ligação pré-estabelecido é Xinput
- 2 Manter pressionado o botão “HOME” durante 3 segundos para entrar no modo de ligação Dinput. O LED piscará durante 3 segundos
- 3 Manter pressionado o botão “HOME” durante 3 segundos para regressar ao modo de ligação Xinput.

b. PC
(Dinput)

- 1 Abra os drivers
- 2 Pressione "SETUP"
- 3 Instale os drivers seguindo as instruções
- 4 Ligue o volante ao PC
- 5 Aceder a Início
- 6 Aceder a Painel
- 7 Aceder a Equipamento e Impressoras
- 8 Clicar com o botão direito sobre Equipamento
- 9 Aceder a Configuração do comando
- 10 Aceder a Propriedades

Teste do volante:

- Na interface de teste, pode testar o funcionamento dos botões e da rotação do volante separadamente
- Pode calibrar a rotação do volante na interface de calibração
- Pode testar a vibração na interface de vibração
- Pode verificar o funcionamento dos pedais e mudanças na interface de teste

Eliminar drivers:

1. Aceder a Início => Aceder a Painel de Controlo => Aceder a Aplicações e Funções
2. Pesquisar o nome do driver e clicar em "eliminar"
3. Descarregar os drivers em: <https://blade.es/en/producto/formula-wheel-eng/>

RESOLUÇÃO DE PROBLEMAS:

- Se após o processo de instalação o LED não acender, ligar o volante novamente e executar o processo de instalação novamente
- Quando o volante não responde, desligue o volante e volte a ligá-lo, realizando os passos de instalação novamente na ordem indicada
- O comando utilizado como guia deve ser desligado durante o processo de instalação para evitar a falha de ligação durante a mesma
- Como o volante possui memória de configuração de botões, se os botões estiverem configurados incorretamente, siga os passos de "REESTABELECER A PROGRAMAÇÃO DE UM BOTÃO" ou "RESET DE FÁBRICA" para apagar os parâmetros memorizados.

العربية



يرجى قراءة هذا الدليل
بعناية قبل استخدام المنتج.



لا تقم بفك المنتج أو إتلافه
بموجب الضمان.



لا تضغط على
المنتج.



تجنب إسقاط المنتج
من الأماكن المرتفعة.

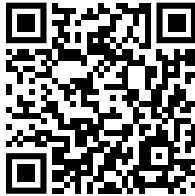


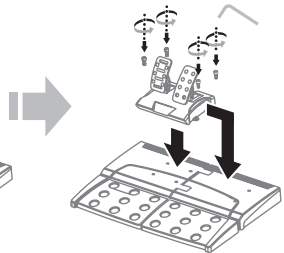
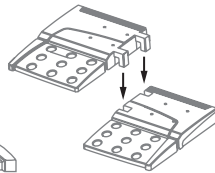
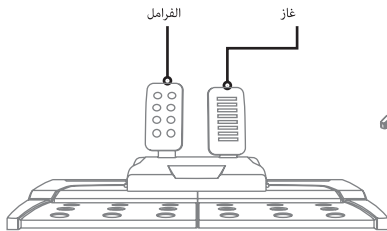
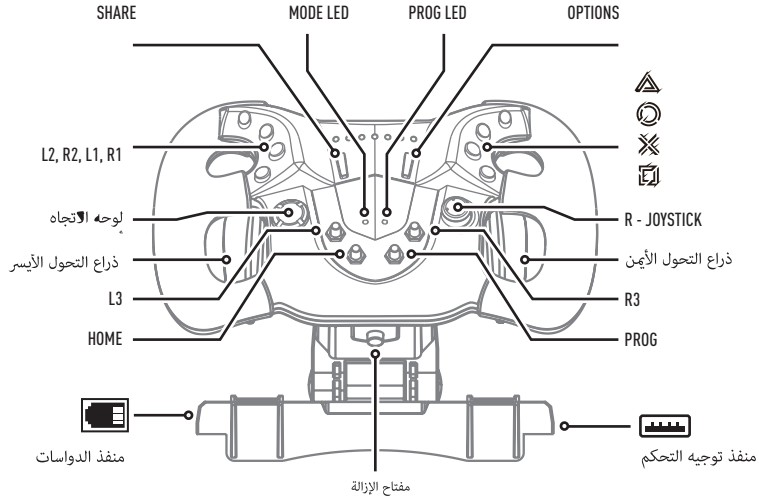
لا تغمر المنتج في الماء.

معلومات عامة:

توافق عجلة القيادة Formula Wheel مع PS4 و PS3 و XBOX Series X/S و XBOX One و Nintendo Switch والكمبيوتر الشخصي. يمكن لمحرركات الاهتزاز المدمجة أداء أوضاع اهتزاز مختلفة وفقاً لمواقف اللعبة (يجب أن تحتوي الألعاب على اهتزاز). يتسخ التصميم المريح عجلة سباق حقيقية ، مما يقلل من التعب أثناء الاستخدام المطول. يجعل القيادة أكثر أصالة وفعالية وممتعة.

- متوافق مع أجهزة الكمبيوتر و PS3 و PS4 و Xbox One و XB Series X/S و Nintendo Switch.
- يتطلب نظام الكمبيوتر Windows XP / 7/8/10/11
- 4أزرار تشغيلية ، لوحة اتجاهات ذات 8 اتجاهات: أعلى / أسفل / يسار / يمين / زوايا 45 درجة
- يدعم 8 مفاتيح تشغيلية: مفاتيح تبديل اليمين واليسار ، فرامل ، دواسة مسرع ، L3 ، R3 .
- يتصل بـ PS4 " و XboxOne " و XB Series X/S عبر وحدات التحكم الأصلية المطلوبة.
- دوران 270 درجة
- شاشة LED عند التسارع على الدواسات (ستضيء جميع المصابيح السبعة بالتتابع)
- عصا تناظرية ثلاثية الأبعاد
- ثلاثة مستويات من أوضاع الحساسية لتناسب أسلوبك الشخصي في القيادة.
- تأثيرات ردود الفعل الاهتزازية لتجارب السباق الواقعية.
- عجلة قيادة مطابقة لقبضة مثالية
- ممتصات لتحقيق ثبات مثالي
- وظيفة التمرکز التلقائي
- يشمل دواسات السرعة والفرامل





TYPE	PS3™	PS4™	XBOX®	PC /X-INPUT	PC /D-INPUT	SWITCH™
أزرار الإجراءات	×	×	A	A	2	B
	○	○	B	B	3	A
	□	□	X	X	1	Y
	△	△	Y	Y	4	X
	R1	R1	RB	RB	6	R
	L1	L1	LB	LB	5	L
	R2	R2	RT	RT	8	ZR
	L2	L2	LT	LT	7	ZL
	R3	R3	RSB	RSB	12	Ⓜ↓
L3	L3	LSB	LSB	11	Ⓜ↓	
لوحة الاتجاه	أعلى					
	أسفل					
	يسار					
	يمين					
وظائف	START	OPTIONS	MENU	START	10	+
	SELECT	SHARE	VIEW	BACK	9	-
إتجاهات	LX	LX	←/→	←/→	←/→	LX
ذراع النقل الأيمن	L2	L1	LB	LB	7	L
ذراع النقل الأيسر	R2	R1	RB	RB	8	R
الدواسة اليسرى	□	L2	LT	LT	Y-	ZL
الدواسة اليمينية	×	R2	RT	RT	Y+	ZR
زر "HOME"	HOME	HOME	X-GUIDE	X-GUIDE	13	HOME
زر "PROG"	إعدادات الأزرار					

برمجة الأزرار:

ميزات البرمجة

- أ. أزرار قابلة للبرمجة : مفاتيح تبديل لليمين واليسار ، فرامل ، دواسة مسرع ، R3 ، L3 .
 ب. أزرار ثابتة غير قابلة للتكوين (محددة مسبقاً): R2, L2, R1, L1, X, ●, ▲, ■

طريقة ضبط الأزرار

1. اضغط على زر "PROG" مرة واحدة ، ثم سوف يومض مؤشر LED الأحمر بسرعة.
2. اضغط مرة واحدة على "دواسة أو رافعة التعديل " التي تريد ضبطها ، وسيومض مؤشر LED الأحمر ببطء.
3. اضغط مرة واحدة على "الزر الثابت غير القابل للتكوين" الذي تريد تعيينه ، ثم سينطفئ ضوء البرمجة.
4. تم الانتهاء من الإعداد.

إعادة ضبط تكوين الزر

1. اضغط على زر "PROG" مرة واحدة ، ثم سوف يومض مؤشر LED الأحمر بسرعة
2. اضغط مرة واحدة على الدواسة أو الرافعة التي تريد إعادة ضبطها ، وسيومض مؤشر LED الأحمر ببطء
3. اضغط مرة أخرى على الدواسة أو الرافعة التي تريد إعادة ضبطها على إعدادات المصنع لتلك الرافعة أو الدواسة ، وسيظل مؤشر LED الأحمر ثابتاً.
4. انتهت الآن عملية إعادة الضبط

اعدادات المصنعاعدادات المصنع

1. اضغط على زر "PROG" مرة واحدة وسيومض مؤشر LED الأحمر بسرعة.
2. اضغط مع الاستمرار على زر "OPTIONS" لمدة 4 ثوانٍ حتى ينطفئ مؤشر LED الأحمر.
3. انتهت العملية الآن. ستتم إعادة ضبط جميع إعدادات الأزرار والدواسات والرافعات وستتم إعادة تعيين حساسية عجلة القيادة إلى المستوى المنخفض.

ضبط اعدادات حساسية عجلة القيادة

- بشكل معد سلفاً ، يتم تعيين الحساسية على وضعية منخفضة.
 يمكنك تحديد الحساسية التي تناسب أسلوب قيادتك.
 يمكنك الاختيار بين منخفضة (معدة سلفاً) ومتوسطة وعالية. عالية = انعطاف حاد وسريع. منخفضة = انعطاف سلس وتدرجي.

لتغيير وضع الحساسية:

- مستوى الحساسية منخفض (معد سلفاً) :

1. اضغط على زر "PROG" مرة واحدة ، ثم سوف يومض مؤشر LED الأحمر بسرعة.
2. اضغط على الزر الموجود أعلى " لوحة اتجاهات " لضبط حساسية عجلة القيادة على المستوى المنخفض.
3. تم ضبط الحساسية عندما يظل مؤشر LED الأحمر مضاً.

• مستوى الحساسية متوسط :

1. اضغط على زر "PROG" مرة واحدة ، ثم سوف يومض مؤشر LED الأحمر بسرعة.
2. اضغط على الزر الأيمن أو الأيسر لـ " لوحة اتجاهات " لضبط حساسية عجلة القيادة على المستوى المتوسط.
3. تم ضبط الحساسية عندما يظل مؤشر LED الأحمر مضاً.

- مستوى الحساسية مرتفع :
- 1. اضغط على زر "PROG" مرة واحدة ، ثم سوف يومض مؤشر LED الأحمر بسرعة.
- 2. اضغط على الزر الموجود أسفل " لوحة اتجاهات " لضبط حساسية عجلة القيادة على المستوى العالي.
- 3. تم ضبط الحساسية عندما يظل مؤشر LED الأحمر مضاً.

مميزات قاعدة الدواسات

زي ت ساوود ن م تاساودلا ةذعاق نوكتت
(لم ارف) ى رسي ةساوود
(عرسم) ى نمي ةساوود

التوصيل والتكيب

الاتصال والتثبيت مع PLAYSTATION4

ملاحظة: قبل بدء خطوات التثبيت، تأكد من إيقاف تشغيل وحدة التحكم في الألعاب ووحدة التحكم DualShock4 " PS4 .

- لاستخدام عجلة القيادة Formula على PS4 ، اتبع الخطوات أدناه بالترتيب المذكور:
1. أدخل كابل الدواسات في "منفذ الدواسة" الموجود على عجلة القيادة.
 2. قم بتوصيل وحدة تحكم DualShock4 " PS4 " الأصلية ، ويجب إيقاف تشغيل وحدة التحكم ، باستخدام كبل USB المرفق ، بمنفذ "منفذ تحكم الدليل" الموجود على عجلة القيادة.
 3. قم بتشغيل وحدة التحكم.
 4. قم بتوصيل كبل USB من عجلة القيادة بمنفذ USB في وحدة تحكم ألعاب PS4
 5. عند اكتمال التثبيت ، سيضيء مؤشر LED الأحمر على عجلة القيادة، وستقوم وحدة تحكم الفيديو PS4 " بتعيين قناة اتصال لها.
 6. مع تشغيل مؤشر LED الأحمر الموجود على عجلة القيادة ، اضغط على الزر "HOME" للدخول إلى قائمة النظام أو الوصول إلى اللعبة.
 7. اضغط على زر "HOME" للدخول إلى قائمة الإعداد أو اضغط على زر "HOME" لمدة ثانيتين للدخول إلى قائمة الإغلاق.

الاتصال والتثبيت مع PLAYSTATION3

- لاستخدام عجلة القيادة Formula على PS3 ، اتبع الخطوات أدناه بالترتيب المذكور:
1. أدخل كابل الدواسات في "منفذ الدواسة" في عجلة القيادة
 2. قم بتشغيل وحدة تحكم ألعاب PS3
 3. أدخل كبل USB في منفذ USB بوحدة التحكم في الألعاب
 4. بعد التشغيل ، سيضيء مصباح LED الموجود على عجلة القيادة وستقوم وحدة التحكم في ألعاب PS3 بتعيين قناة اتصال لها.
 5. يمكنك الآن بدء لعبة الفيديو أو الدخول إلى قائمة "PS3" اضغط على زر "HOME" للدخول إلى قائمة النظام أو اضغط على زر "HOME" لمدة ثانيتين للدخول إلى قائمة الإغلاق.

الاتصال والتثبيت مع XBOX ONE " و XBOX SERIES X/S "

ملاحظة: قبل البدء في خطوات التثبيت ، تأكد من إيقاف تشغيل وحدة التحكم ووحدة التحكم في الفيديو Xbox One " أو Xbox Series X/S " ملاحظة: لا يتم تضمين كابل USB إلى USB-C للبيانات والشحن.

لاستخدام عجلة القيادة Formula على Xbox One " أو Xbox Series X/S " ، اتبع الخطوات أدناه بالترتيب المدرج:

1. أدخل كابيل الدواسات في "منفذ الدواسة" الموجود على عجلة القيادة.
2. قم بتوصيل جهاز التحكم الأصلي Xbox One " أو Xbox Series X/S " ، باستخدام كبل USB ، بمنفذ " التحكم في التوجيه " الموجود على عجلة القيادة.
3. قم بتشغيل وحدة التحكم.
4. قم بتوصيل كبل USB من عجلة القيادة بمنفذ USB في وحدة تحكم الفيديو Xbox One " أو Xbox Series X/S " عند اكتمال التثبيت ، سيضيء مؤشر LED الأحمر على عجلة القيادة وستقوم وحدة تحكم الفيديو Xbox One " أو Xbox Series X/S " بتعيين قناة اتصال لها.
6. مع تشغيل مؤشر LED الأحمر الموجود على عجلة القيادة ، اضغط على الزر "HOME" للدخول إلى قائمة النظام أو الوصول إلى اللعبة.
7. اضغط على زر "HOME" للدخول إلى قائمة الإعداد أو اضغط على زر "HOME" لمدة ثانية واحدة للدخول إلى قائمة الإغلاق.

الاتصال والتثبيت مع NINTENDO SWITCH "

لاستخدام عجلة القيادة Formula على Nintendo Switch " ، اتبع الخطوات أدناه بالترتيب المدرج

- ملحوظة. إذا لم تكن قد استخدمت وحدة التحكم "Switch PRO" الأصلية من قبل ، فالرجاء استخدام JoyCon لعمل الإعدادات التالية لتمكين وظيفة توصيل كبل USB.
- 1) الإعدادات
 - 2) جهاز تحكم وجهاز استشعار
 - 3) اتصال سلكي لجهاز التحكم الاحترافي <- نعم

1. أدخل كابيل الدواسات في "منفذ الدواسة" في عجلة القيادة
2. قم بتوصيل كبل USB من عجلة القيادة بمنفذ USB في وحدة تحكم ألعاب Nintendo Switch "
3. قم بتشغيل وحدة تحكم Nintendo Switch "
4. عند اكتمال التثبيت ، سيضيء مؤشر LED الأحمر الموجود على عجلة القيادة
5. لالتقاط لحظة شاشة ، اضغط في نفس الوقت على الزر "SHARE" والزر "OPTIONS"

الاتصال والتثبيت بجهاز الكمبيوتر

لاستخدام عجلة القيادة Formula على جهاز الكمبيوتر ، اتبع الخطوات أدناه بالترتيب المدرج:

1. أدخل كابيل الدواسات في "منفذ الدواسة" الموجود على عجلة القيادة.
2. أدخل كبل USB في منفذ USB لجهاز الكمبيوتر.
3. عند اكتمال التثبيت ، سيضيء مؤشر LED الأحمر الموجود على عجلة القيادة.

وضع اتصال:

أ. كمبيوتر

إكسبنوت:(Xinput)

1. وضع الاتصال المعد مسبقا هو Xinput
2. اضغط لفترة طويلة على زر "HOME" لمدة 3 ثوان للدخول إلى وضع اتصال Dinput ، ثم سيومض المصباح الأحمر لمدة 3 ثوان.
3. اضغط لفترة طويلة على زر "HOME" لمدة 3 ثوان للعودة إلى وضع اتصال Xinput.

ب. كمبيوتر

إدخال:(Dinput):

1. افتح برامج التشغيل "drivers"
2. اضغط على "SETUP"
3. قم بتثبيت drivers باتباع التعليمات.
4. قم بتوصيل عجلة القيادة بجهاز الكمبيوتر.
5. ادخل إلى الصفحة الرئيسية.
6. ادخل إلى لوحة القيادة.
7. ادخل إلى الجهاز والطابعات.
8. انقر بالزر الأيمن على الجهاز.
9. قم بالولوج إلى إعدادات تحكم.
10. قم بالولوج إلى الخصائص.

اختبار عجلة القيادة:

- في واجهة الاختبار يمكنك اختبار تشغيل الأزرار ودوران عجلة القيادة بشكل منفصل
- يمكنك معايرة دوران عجلة القيادة في واجهة المعايرة
- يمكنك اختبار الاهتزاز في واجهة الاهتزاز
- يمكنك التحقق من تشغيل الدواسات والتغيرات في واجهة الاختبار

إزالة برامج التشغيل: "drivers"

1. ادخل إلى الصفحة الرئيسية = > انتقل إلى لوحة التحكم = > انتقل إلى التطبيقات والميزات
2. ابحث عن اسم برنامج التشغيل وانقر على كلمة "حذف"
3. قم بتنزيل برامج التشغيل "drivers" على: <https://blade.es/en/producto/formula-wheel-eng/>

حل المشاكل:

- إذا لم يضيء مؤشر LED الأحمر بعد عملية التثبيت ، فأعد توصيل عجلة القيادة وقم بإجراء عملية التثبيت مرة أخرى.
- عندما لا تستجيب عجلة القيادة ، يرجى فصل عجلة القيادة وتوصيلها مرة أخرى ، وتنفيذ خطوات التثبيت مرة أخرى بالترتيب المذكور.
- يجب إيقاف تشغيل وحدة التحكم المستخدمة كدليل أثناء عملية التثبيت لتجنب فشل الاتصال أثناء التثبيت.
- نظراً لأن عجلة القيادة تحتوي على ذاكرة إعداد الأزرار ، إذا تم إعداد الأزرار بشكل غير صحيح ، فاتبع خطوات "إعادة تعيين زر البرمجة" أو "إعادة ضبط اعدادات المصنع" لمسح المعلومات المحفوظة.



www.blade.es | hello@blade.es
 Blade Representaciones S.L.
 Serra de la Salut 11, N-5,
 08210 Barberà del Vallès
 (Barcelona) ESP

www.fr-tec.com
hello@fr-tec.com

FR-TEC and logo are trademarks of Blade Representaciones S.L.

PS4, PS3, Xbox Series X/S, Xbox One, Xbox 360 and Nintendo Switch are trademarks of their respective brands. This product are not sponsored or approved by Sony, Microsoft or Nintendo.

FR-TEC y el logo son marcas registradas de Blade Representaciones S.L.

PS4, PS3, Xbox Series X/S, Xbox One, Xbox 360 y Nintendo Switch son marcas de sus respectivas empresas. Este producto no está aprobado ni esponsorizado por Sony, Microsoft o Nintendo.

